

26^{ème} **rencontre nationale**
des agences d'urbanisme

en question
Métropole
en action

Du 13 au 15 décembre 2005

Grenoble Mardi 13

Saint-Etienne Mercredi 14

Lyon Jeudi 15

Réseau des
agences d'urbanisme

100 AGENCES



K. BOUMEROU

en question **Métropole** *en action*

Les métropoles sont à la fois des lieux de dynamisme, de production de richesses, d'opportunités, mais aussi de risques, d'incertitudes, voire de ruptures. À la polarisation et aux effets d'entraînements liés à la concentration, la différenciation, la sélection des activités, des populations et des lieux, s'opposent en effet des phénomènes non désirés de désintégration, de ségrégation, d'exclusion. Une croissance par le déséquilibre qui trouve sa signification au croisement de deux logiques.

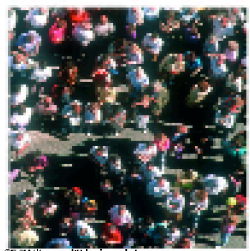
Celle de l'économie qui se trouve confrontée à la mondialisation et à l'évolution de l'environnement concurrentiel des acteurs économiques. La réorganisation territoriale des structures et unités productives traduit la nécessaire adaptation de leur façon de créer, de fabriquer et d'échanger.



F. BOUMER



Celle des territoires aux compétences élargies, qui intègrent ces contraintes économiques d'innovation, de flexibilité et de performance tout en se pliant à celle, nouvelle, d'attractivité au regard de la concurrence qu'ils se livrent pour capter les activités économiques. Les politiques locales mises en œuvre doivent alors concilier dynamiques métropolitaines et développement durable. Dans le cadre de cette 26^e rencontre, c'est en privilégiant trois dimensions de la métropole et des dynamiques métropolitaines – **le vécu le projet le rayonnement** – que les agences d'urbanisme souhaitent apporter leur contribution au débat sur ces questions.



© F.O.U./Agence d'Urbanisme de Lyon

Mardi 13 décembre 2005 >

Grenoble

Matinée

Séance plénière d'ouverture

Chercheurs et grands témoins débattront des enjeux, des acteurs et des effets du phénomène de métropolisation.

Table ronde : la « métropole vécue »

Des personnalités, venant d'horizons très différents, visiteront la dimension sociale de la métropolisation : qui sont les métropolitains ? quelles sont leurs attentes ?

Déjeuner.

DÉROULEMENT DES TROIS JOURNÉES

Après-midi

« Ateliers-visites » décentralisés

- Innovation métropolitaine (Pôle de compétitivité Minalogic)
- Culture en métropole (Maison de la culture-MC2)
- Métropole en mouvement (Dépôt de la 3^{ème} ligne de tramway)
- Habiter la métropole (Centre-ville d'Échirolles)

Réception à l'Hôtel de Ville de Grenoble

Retour à Lyon par train spécial.

Mercredi 14 décembre 2005 >

Saint-Étienne

Transport des congressistes par train spécial de Lyon à Saint-Etienne.

Matinée

« Ateliers-visites » décentralisés

Après-midi

Tables rondes : la « métropole en projet »

- Innovation métropolitaine (Cité du design, pôle optique)
- Culture en métropole (Patrimoine Le Corbusier à Firminy)
- Métropole en mouvement (Quartier d'affaires de la gare de Châteaueux)
- Habiter la métropole (Centre-ville de Saint-Étienne)

Déjeuner.

Module 1 : comment se fabriquent les projets métropolitains, sur quels contenus et avec quelle ingénierie ?

Module 2 : la gouvernance métropolitaine, les mises en réseau et les coopérations.

Retour à Lyon par train spécial.

Dîner de gala à la Cité internationale - Lyon

Jeudi 15 décembre 2005 >

Lyon

Matinée

Tables rondes : le « rayonnement métropolitain »

Module 1 : des villes qui s'intéressent au monde et qui intéressent le monde, les facettes du rayonnement métropolitain.

Module 2 : les singularités des métropoles européennes et l'éventuelle spécificité métropolitaine française.

Déjeuner.

Après-midi

Séance plénière de clôture : « Europe des régions, europe des métropoles ? »

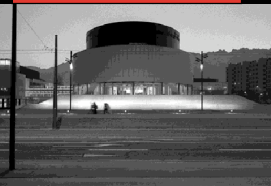
Un universitaire en charge de la restitution dynamique des trois journées introduira une table ronde finale regroupant élus et acteurs européens sur le thème « régions et métropoles ».

Visite optionnelle de la Cité internationale.

Les trois journées seront animées par Véronique AUGER, journaliste.



Tom Cladis/SITE



M2, Grenoble/EPONTOIRE



MURATE/Studio 4A



Echirrolles centres/URB

LA MÉTROPOLE VÉCUE

Le thème de la métropole vécue interroge les stratégies, les comportements et les pratiques quotidiennes des métropolitains (les habitants, les acteurs économiques, les élus locaux) évoluant sur cette nouvelle scène d'expression de la modernité post-industrielle, mais aussi le territoire métropolitain lui-même, une réalité physique difficile à cerner.

Qu'il s'agisse de la création d'activités et de richesses, du rapport au travail ou de l'ensemble des aspects de la vie quotidienne, le vécu métropolitain est différent selon les groupes sociaux considérés et leur niveau d'intégration à ce lieu de l'« hyper choix » et de la concentration des « possibles » que la métropole entend être. Selon quels facteurs discriminants s'opère alors ce « tri sélectif » entre les métropolitains ? Dans quelles formes nouvelles de polarisation et/ou de ségrégation spatiales ? Avec quel impact sur un espace désormais à géométrie variable et un rapport au(x) territoire(s) bouleversé ?

Train Grenoble/AURG



Dépôt Train 3 Glèze/Le Carpentier



Musée Grenoble/AURG



Grenoble/AURG



Matinée

10H15

Allocution de bienvenue :

- Michel DESTOT, Député-Maire de Grenoble,
- Annie DESCHAMPS, Présidente de l'AURG.

10H30

Introduction de la XXVI^{ème} rencontre :

- André ROSSINOT, Président de la FNAU, Maire de Nancy, ancien Ministre.

Allocution officielle d'ouverture.

Séance plénière d'ouverture

11H00–12H00

Trois experts, venant d'horizons différents débattront des enjeux, des acteurs et des effets du phénomène de « métropolisation » :

- Alain BOURDIN, sociologue, professeur à l'Université Paris VIII, directeur de l'IFU,
- Claude LACOUR, économiste, professeur à l'Université de Bordeaux IV, directeur de l'IERSO,
- Bernardo SECCHI, urbaniste, professeur à l'école d'architecture de Venise.

Table ronde : La « métropole vécue »

12H00–13H00

Qui sont les métropolitains ? Quelles sont leurs attentes ?

Introduction : Marie-Christine JAILLET-ROMAN, professeur de sociologie à l'université de Toulouse le Mirail, directrice du CIRUS.

Table ronde avec :

- Martin HIRSCH, Président d'Emmaüs France,
- Jean-Luc MOUDENC, Maire de Toulouse,
- Thierry PAQUOT*, philosophe,
- Rosane SANTOS-POPP, directrice de l'institut de planification, Curitiba, Brésil,
- Michel DESTOT, Député-Maire de Grenoble sera « grand témoin ».

13H00–14H30

Déjeuner.

Après-midi consacré aux « ateliers-visites » décentralisés.

15H00–17H00

Innovation métropolitaine

(Pôle de compétitivité Minalogic et projet METIS)

animation : Anne PONS, directrice générale de l'Agence d'urbanisme et de développement du pays de Montbéliard.

Table ronde avec :

- Alain COTALORDA*, Vice-Président du Conseil Général de l'Isère,
- Philippe FOURNAND, ALGOE consultants,
- Nadine MASSARD*, professeur d'économie à l'université de Saint-Étienne.

Culture en métropole

(Maison de la culture-MC2)

animation : Anne-Michèle DONNET, directrice de l'Agence d'urbanisme de l'agglomération messine.

Table ronde avec :

- le directeur d'une grande manifestation culturelle,
- un membre du collectif « La bifurk »,
- Jean-Pierre SAEZ*, directeur de l'Observatoire des politiques culturelles.

* intervenants en cours de confirmation

Métropole en mouvement

(Dépôt de la 3^{ème} ligne de tramway)

animation : Patrice VERGRIETE, directeur de l'Agence d'urbanisme de Flandres-Dunkerque.

Table ronde avec :

- Marc BAÏETTO*, Vice-Président du Conseil Général de l'Isère,
- un universitaire spécialiste de la géographie des déplacements,
- Rosane SANTOS-POPP, directrice de l'institut de planification, Curitiba, Brésil.

Habiter la métropole

(Centre-ville d'Échirolles)

animation : Isabelle GIRAULT, directrice de l'Agence d'urbanisme de Nîmes.

Table ronde avec :

- Renzo SULLI, Maire d'Échirolles,
- un universitaire spécialiste de l'urbanité dans le fait métropolitain,
- Jean-Luc POIDEVIN, Président de Villes & Projets, goupe Nexity.

17H30

Réception à l'Hôtel de Ville de Grenoble par Annie Deschamps, 1^{ère} adjointe au Maire de Grenoble.

19H15

Retour à Lyon par train spécial.



Manufacture d'armes Saint-Étienne/CPURES



Saint-Étienne/L. BOUCHET



Oeuvre de La Gorboule-église Saint-Fleuve de RICHINI/ADIBUDONNE/IC: adogp 2005



Siège groupe CASINO/Architecture Studio

LA MÉTROPOLE EN PROJET

Questionner l'élaboration du projet métropolitain, c'est s'interroger sur les objectifs, les moyens et les méthodes dont se dotent les collectivités avec les entreprises, acteurs et habitants du territoire, pour construire une métropole voulue.

Quelle est l'alchimie des projets métropolitains ? Comment conjuguent-ils les dimensions économiques, culturelles, territoriales ? Sont-ils contrastés ou mimétiques ? Comment associent-ils actions publique et privée ? Quelles formes d'ingénierie sont ou peuvent être mobilisées ?

Face aux morcellements institutionnels et à la compétition territoriale, quels sont les facteurs de la réussite des projets métropolitains ? L'émergence d'un « gouvernement politique métropolitain » est-elle un garant ? Peut-on construire une « métropole en réseau » ? La mobilisation de la société civile est-elle gage de la construction d'une identité métropolitaine ?

Cité du Design/Filminy-agence UN



Place Jean Jaurès Saint-Etienne/CEPURES



Place Jean Moulin Saint-Etienne/BOUCHET



Gare de Châteauneuf/REP SISTRA



8H15 Rendez-vous en gare de Lyon Perrache pour transport des congressistes en train spécial de Lyon à Saint-Etienne.

8H45 Départ du train spécial.

Matinée consacrée aux «ateliers-visites» décentralisés.

10H00-12H00

Innovation métropolitaine

(Locaux d'anciennement GIAT Industries)

animation : Anne PONS, directrice générale de l'Agence d'urbanisme et de développement du pays de Montbéliard.

Table ronde avec :

- Noël PAUL, Vice-Président de Saint-Étienne Métropole,
- Elsa FRANCES, directrice de la Cité du Design,
- Finn GEIPEL, architecte de la Cité du Design.

Culture en métropole

(Patrimoine Le Corbusier à Firminy)

animation : Anne-Michèle DONNET, directrice de l'Agence d'urbanisme de l'agglomération messine.

Table ronde avec :

- Dino CINIÉRI, Député-Maire de Firminy,
- José OUBRERIE*, architecte de l'église Saint-Pierre,
- Fransesc SANTACANA, directeur du plan stratégique de Barcelone.

Métropole en mouvement

(Quartier d'affaires de la gare Châteaueux)

animation : Patrice VERGRIETE, directeur de l'agence d'urbanisme de Flandres-Dunkerque.

Table ronde avec :

- Jacques FRECENON, Vice-Président de Saint-Étienne Métropole,
- Jean-Louis BOURGIER, direction générale, groupe Casino,
- Fabienne CRESCI, directrice du développement urbain de Saint-Étienne.

Habiter la métropole

(Centre-ville de Saint-Étienne)

animation : Isabelle GIRAULT, directrice de l'Agence d'urbanisme de Nîmes.

Table ronde avec :

- Agnès CHANAL, adjointe au Maire de Saint-Étienne,
- Paul BOINO, professeur à l'Institut d'urbanisme de Lyon,
- François WELLHOFF, directeur de la Mission de préfiguration Saint-Étienne 2015.

12H30-14H30

Déjeuner.

Après-midi

14H30

Allocution de bienvenue :

- Michel THIOLLIÈRE, Sénateur-Maire de Saint-Étienne,
- Marcel DOUTRE, Président d'Épures.

La « métropole en projet »

Module 1 : comment se fabriquent les projets métropolitains ?
Sur quels contenus et avec quelle ingénierie ?

15H00-16H00

Introduction : Christian LEFEVRE, professeur à l'Université Paris VIII, chercheur au LATTS.

Table ronde avec :

- Bruno FORTIER, architecte-urbaniste,
- Bruno GABRIELLI, adjoint au Maire de Gênes,
- Fransesc SANTACANA, directeur du plan stratégique de Barcelone,
- Michel THIOLLIÈRE sera « grand témoin ».

* intervenants en cours de confirmation

Module 2 : La gouvernance métropolitaine, les mises en réseau et les coopérations.

16H00-17H00

Introduction : Bernard JOUVE, professeur à l'ENTPE, directeur de recherches au laboratoire RIVES.

Table ronde avec :

- Mireille FERRI, Vice-Présidente du Conseil régional d'Ile-de-France,
- Edmond HERVÉ, Député-Maire de Rennes, Président de Rennes Métropole, ancien Ministre,
- Patrice PEUGEOT, Président de la compagnie d'assurance La Mondiale,
- Alain ROUSSET, Président de l'association des Régions de France, Président de la communauté urbaine de Bordeaux,
- Pierre MIRABAUD, Délégué interministériel à la DATAR sera « grand témoin ».

18H10

Retour à Lyon par train spécial,
départ gare de Saint-Étienne-Châteaucreux.

21H00

Dîner de gala à Lyon.



©EGLN/gence d'Urbanisme de Lyon



LA MÉTROPOLE ET SON RAYONNEMENT

Aborder les voies et les moyens du « rayonnement métropolitain », c'est aborder la pierre angulaire de la compétitivité. Existe-t-il, en effet, des villes moyennes ou grandes qui n'aient pas l'ambition affichée d'ouvrir leur tissu économique au marché international, de tourner leur culture

vers les publics européens ou mondiaux, de mettre en valeur leurs atouts touristiques, de développer des « projets urbains » d'envergure internationale, quand ce n'est pas de nouer des liens de solidarité et d'échange avec d'autres métropoles ?

Les atouts du rayonnement sont divers et changeants. Ils sont faits d'invariants (l'attractivité économique, l'accessibilité, la présence d'équipements métropolitains, le niveau technologique, l'inscription dans les réseaux...) mais aussi d'éléments plus subjectifs et singuliers (l'image, l'histoire et l'identité, les projets... les individus).

Le rayonnement en Europe et dans le monde : quels points forts pour nos villes... et quels défis ?



Matinée

9H30

Allocution de bienvenue :

- Gérard COLLOMB, Sénateur-Maire de Lyon,
- Gilles BUNA, Président de l'Agence d'urbanisme pour le développement de l'agglomération Lyonnaise.

Le « rayonnement métropolitain »

Module 1 : les facettes du rayonnement métropolitain

10H00–11H15

Introduction : Jacques LÉVY, professeur à l'école polytechnique fédérale de Lausanne.

Table ronde avec :

- Jean-Michel DACLIN, adjoint au Maire de Lyon,
- Rachid JALKH, adjoint au Maire de Beyrouth,
- Fabienne KELLER, Sénateur-Maire de Strasbourg.

Module 2 : les singularités des métropoles européennes

11H15–12H30

Introduction : Pierre VELTZ, professeur à l'ENPC.

Table ronde avec :

- Jean-Marc AYRAULT, Député-Maire de Nantes,
- Clara GAYMARD*, Présidente de l'Agence française pour les investissements internationaux,
- Jinjun ZHAO*, Ambassadeur de Chine en France,
- Gilles ANTIER, directeur à l'international de l'IAURIF.

12H30–12H45

Découverte cinématographique de la cité internationale.

13H00–14H30

Déjeuner.

Après-midi

Séance plénière de clôture « Europe des régions, europe des métropoles ? »

14H30

Restitution des trois journées par Martin VANIER, professeur à l'Institut de géographie alpine, directeur du laboratoire Territoires.

Table ronde avec :

- Danuta HÜBNER*, Commissaire européenne aux politiques régionales,
- Didier MIGAUD, Président de la communauté d'agglomération Grenoble Alpes Métropole,
- Jean-Jack QUEYRANNE, Président de la Région Rhône-Alpes,
- Michel THIOLLIÈRE, Président de Saint-Étienne Métropole.

16H00

Témoignage et synthèse : Gérard COLLOMB, Sénateur-Maire de Lyon, Président du Grand Lyon.

16H30

Conclusion de la rencontre : André ROSSINOT, Président de la FNAU, Maire de Nancy, ancien Ministre.

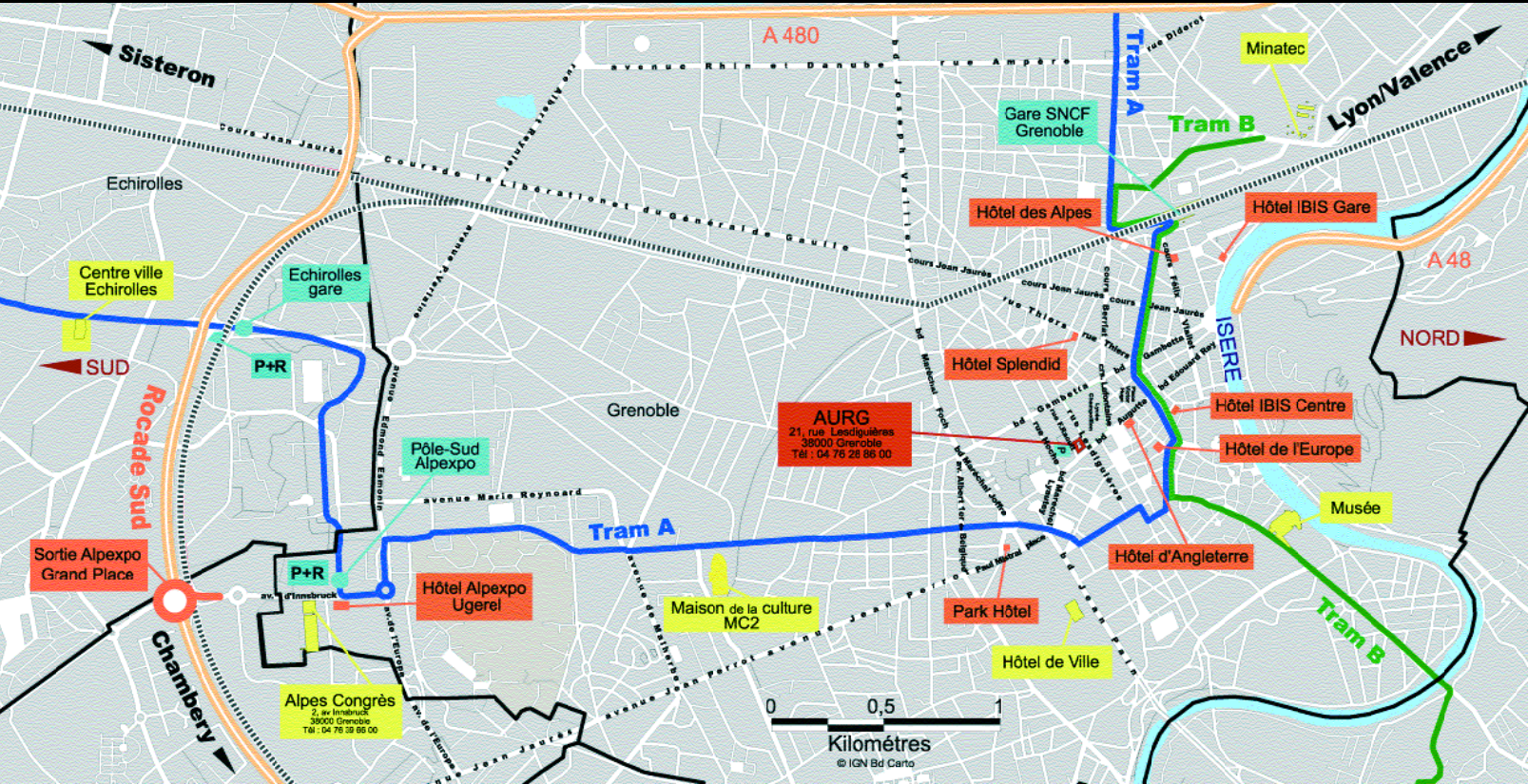
16H45

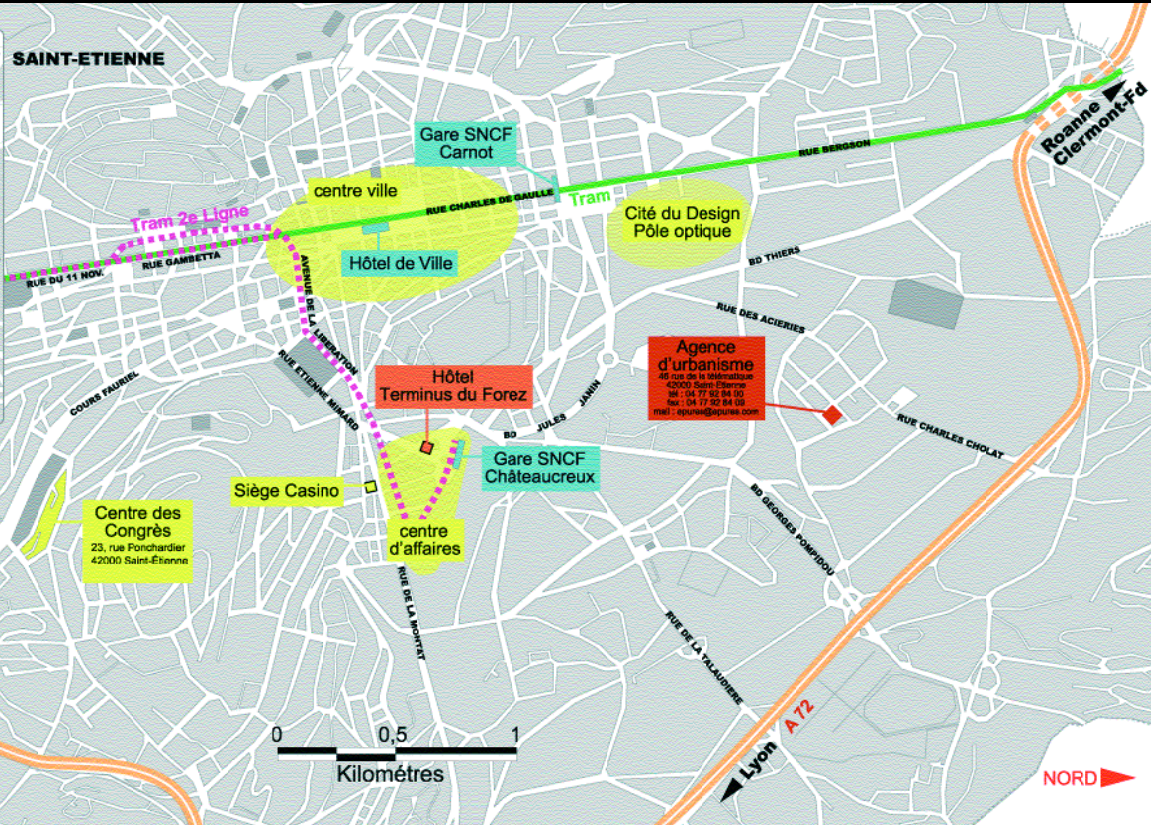
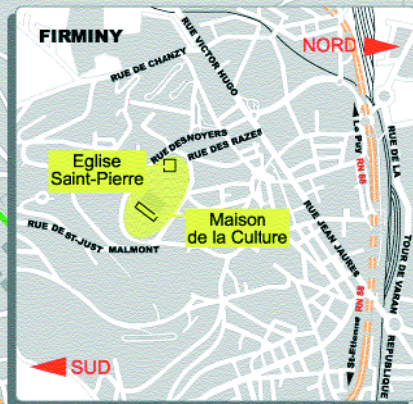
Allocution officielle de clôture.

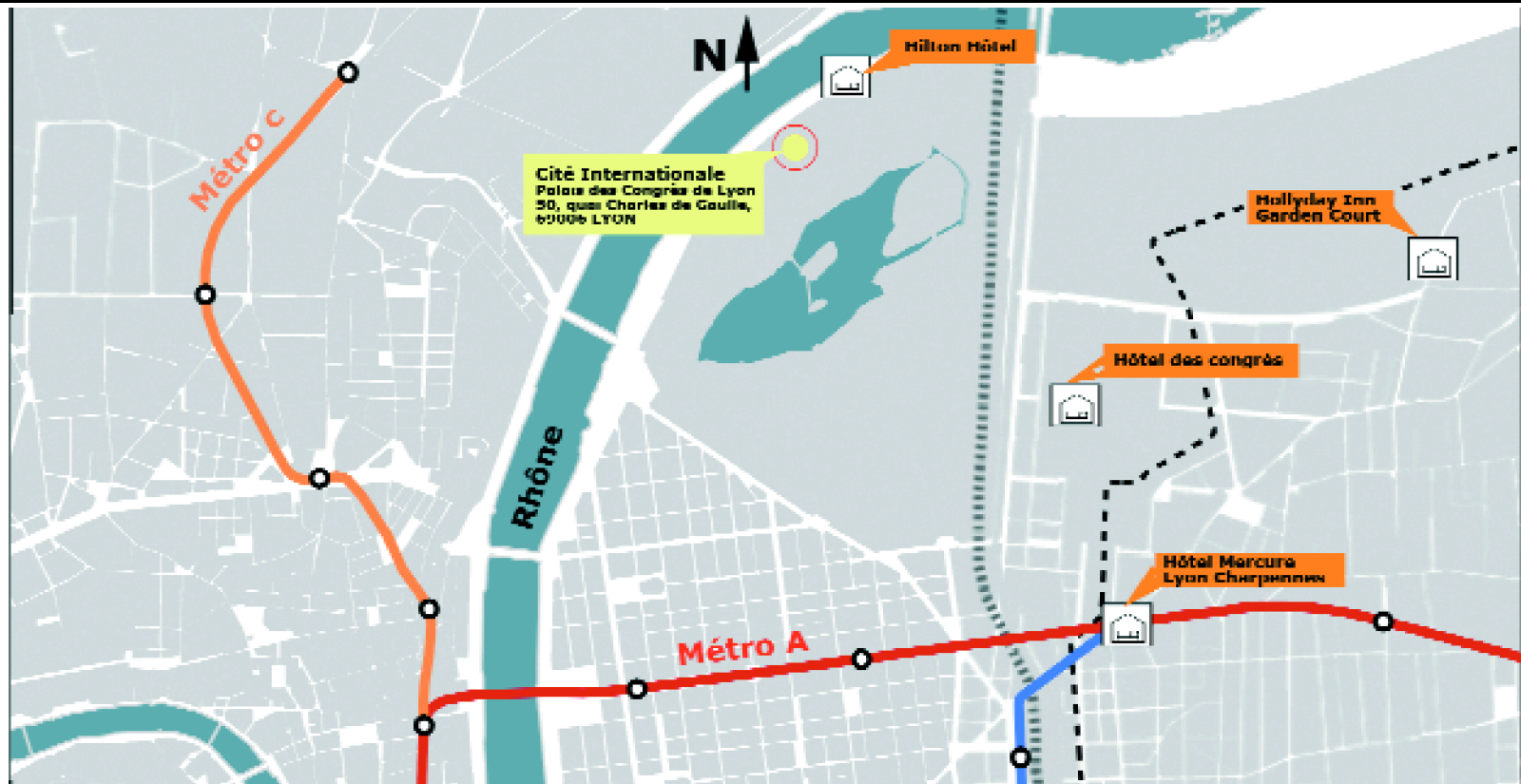
17H15

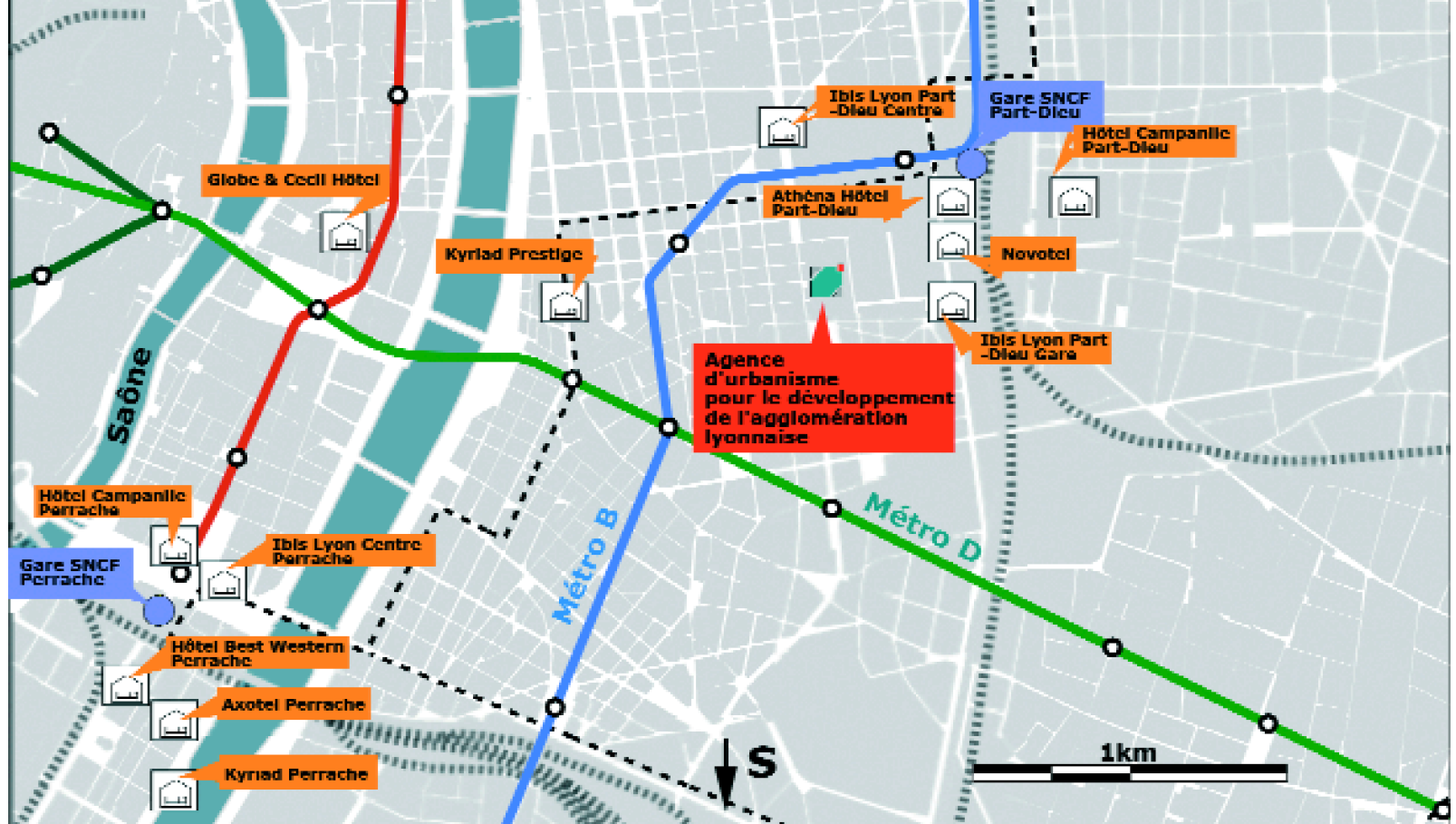
Visite optionnelle de la cité internationale.

* intervenants en cours de confirmation









Globe & Cecil Hôtel

Ibis Lyon Part-Dieu Centre

Gare SNCF Part-Dieu

Hôtel Campanille Part-Dieu

Kyrriad Prestige

Athéna Hôtel Part-Dieu

Novotel

Ibis Lyon Part-Dieu Gare

Agence d'urbanisme pour le développement de l'agglomération lyonnaise

Hôtel Campanille Perrache

Ibis Lyon Centre Perrache

Gare SNCF Perrache

Hôtel Best Western Perrache

Axotel Perrache

Kyrriad Perrache

Métro B

Métro D

1km

S



• Aéroport Lyon Saint-Exupéry

(www.lyon.aeroport.fr)

Vols en provenance de l'ensemble des aéroports français et des métropoles européennes.

Navettes Satobus (www.satobus.com)

Vers Grenoble (1h), toutes les heures,
vers Lyon (50mn), toutes les 20mn,
vers Saint-Étienne (1h15), plusieurs fois par jour.

Navettes XXVI^{ème} rencontre :

le 13 décembre vers Grenoble à 8h30,

le 14 décembre vers Saint-Étienne à 8h30.

• Aéroport de Saint-Étienne Loire

(www.saint-etienne.aeroport.fr)

Vols en provenance de Paris Orly.



Les trois agglomérations de Rhône-Alpes sont au cœur de l'un des systèmes autoroutiers les plus denses de France : A51, A41, A49, A43, A7, A6, A42, A47, A72.

• Grenoble Alpes Congrès :

(2, avenue Innsbruck, 38000 Grenoble)

Sortie autoroutière « Alpexpo, Grand Place » sur rocade sud.

Grenoble Alpes Congrès bénéficie d'une offre de stationnement extérieure et en ouvrage gratuite, commune avec le centre commercial Grand Place.

• Centre de congrès Saint-Étienne Fauriel :

(23, rue Ponchardier, 42000 Saint-Étienne)

Sortie « le rond point » sur nationale 88.

Parc de stationnement souterrain payant.

• Palais des congrès de Lyon :

(50, quai Charles de Gaulles, 69006 Lyon)

Sortie « Cité internationale » sur périphérique.

Le Palais des congrès-Cité internationale de Lyon est équipé d'un parc de stationnement souterrain payant.



• Gare de Grenoble

-Liaisons TGV pour Paris (7AR/jour en 2h55), Lille (1AR/jour) et Nantes (1AR/jour).

-Liaisons régionales et inter-régionales vers la région PACA, le sillon alpin et la vallée du Rhône.

-Liaisons avec le TGV Méditerranée par correspondance rapide en gare de Valence TGV.

Desserte directe par la ligne de tramway A.

Navette XXVI^{ème} rencontre :

le 13 décembre vers Alpes congrès à 9h45,

à l'arrivée du TGV 6901.

• Gare de Saint-Étienne Châteaucreux

-Liaisons TGV pour Paris (4AR/jour en 3h)

-Liaisons régionales

Desserte par autobus.

• Gare de Lyon Part-Dieu

-Liaisons TGV pour Paris (24AR/jour en 1h55),

Lille, Nantes, Rennes, Marseille, Nice, Montpellier.

-Liaisons régionales et inter-régionales.

Desserte par métro, tramway et autobus.

ORGANISATEURS



PARTENAIRES



GRANDLYON
communauté urbaine

ville de
Saint-Étienne



Rhône-Alpes
Région



compagnie de chauffage
le confort durable, tout simplement

nexity

CONTACTS

fnau@fnau.org
accueil@aurg.asso.fr
epures@epures.com
agence@urbalyon.org

INSCRIPTION

www.fnau.org
www.epures.com
www.aurg.org