



Agences d'urbanisme

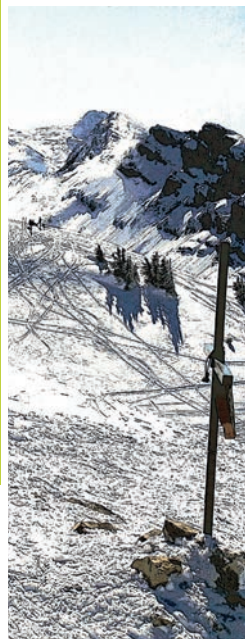
en Auvergne-Rhône-Alpes



RÉSEAU D'INGÉNIERIE AU SERVICE DES TERRITOIRES

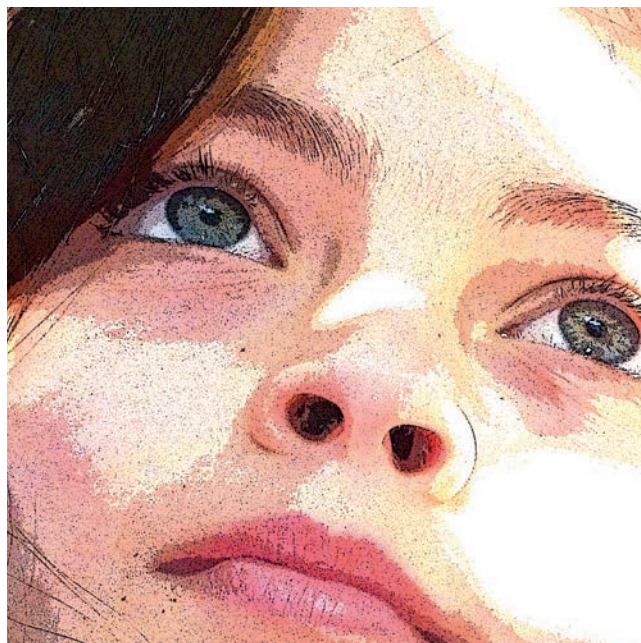
Les régions Auvergne et Rhône-Alpes fusionnent, le réseau régional des agences d'urbanisme s'élargit.

200
experts
multidisciplinaires,
mobilisables au sein de
missions partenariales



économie
habitat
SOCIOLOGIE
foncier
PAYSAGE ENVIRONNEMENT
commerce
projet urbain
mobilités et déplacements
urbanisme
DROIT biodiversité

UNE FORTE VALEUR AJOUTÉE EN MATIÈRE DE :
planification et programmation
des politiques publiques sectorielles,
adaptation aux changements climatiques,
quartiers durables, ressources
et stratégies foncières,
veille économique, animation,
commerce et urbanisme
commercial, préparation, suivi
de démarches ou de projets,
veille et observation, prospective,
représentation cartographique
et statistique, modélisation, etc.



Les quatre agences d'urbanisme Auvergne - Rhône-Alpes sont membres de la Fnau, Fédération nationale des agences d'urbanisme.
Octobre 2015

UN PARTENARIAT SUR MESURE, DANS LA DURÉE, AU SERVICE DE LA COHÉRENCE ET DE LA QUALITÉ DE VOS PROJETS DE TERRITOIRE

ÉDITO

Le premier atout d'une agence d'urbanisme ? « Le lien privilégié avec les territoires, qu'ils soient urbains, ruraux ou de montagne, et la modularité à toutes les échelles » répondent unanimement les présidents des quatre agences Auvergne - Rhône-Alpes.

C'est un atout-clé pour un maître d'ouvrage comme l'État, la Région, un Etablissement public de coopération intercommunale (EPCI)... que peu d'autres peuvent offrir à ce niveau de qualité et d'étroitesse des échanges. Organisées en réseau régional, de sorte à mutualiser leurs expertises à cette échelle, les agences Auvergne-Rhône-Alpes apportent un gage supplémentaire d'efficacité : en effet, au-delà des connaissances capitalisées individuellement sur leurs espaces d'intervention respectifs, elles offrent, ensemble, une capacité unique de production d'idées, de méthodes et d'organisation, très utile à l'émergence ou à la conduite de projets de grande amplitude.



Prenons l'exemple emblématique du Schéma régional de cohérence écologique (SRCE) : reconnaissant notre faisceau d'expériences en matière de trame verte et bleue (TVB) ou de corridors écologiques, ainsi que l'intérêt d'une offre pluridisciplinaire unique autour

des questions de planification, d'urbanisme, d'environnement, d'animation territoriale et de cartographie, l'État et la Région Rhône-Alpes ont mandaté le réseau (alors urbA3) en octobre 2011 pour élaborer ce document opposable d'un genre nouveau, répondant aux exigences du Grenelle. Très réactive, l'équipe projet a fait valoir sa capacité d'innovation en créant une méthodologie spécifique, à partir de l'identification des priorités du territoire régional et en suscitant l'implication des acteurs locaux à l'échelle de huit départements.

Avec ce projet comme avec d'autres, le réseau des agences fait la démonstration de la pertinence d'un outil d'ingénierie mutualisé d'envergure régionale, qui, dans le contexte de mutations profondes et multiples du moment, est en capacité de s'impliquer dans la mise en œuvre et la mise en cohérence de démarches complexes, en faisant doublement profiter les maîtres d'ouvrage de son ancrage local et de sa force d'expertise territoriale.

Les présidents des agences Auvergne - Rhône-Alpes

Jean-Paul Bret, région grenobloise | Michel Le Faou, aire métropolitaine lyonnaise
Pascal Garrido, région stéphanoise | Olivier Bianchi, Clermont Métropole



► **CAHIERS DE BASSIN :** un diagnostic pour comprendre la mobilité et le Transport régional de voyageurs (TRV) 2014

La Direction des transports de la Région Rhône-Alpes a souhaité disposer d'éléments de compréhension et de référence sur la mobilité et, plus spécifiquement, sur le Transport régional de voyageurs (TRV), au sein de dix « bassins » couvrant l'ensemble du territoire rhônalpin. Ces éléments sont transcrits dans les « cahiers de bassin », qui formalisent des éléments de langage communs aux équipes de la Direction des transports, destinés à faciliter le partage de diagnostic avec les élus et partenaires du territoire.

► **UNE ÉTUDE RÉGIONALE SUR LE THÈME DE L'URBANISME COMMERCIAL POUR ANTICIPER L'AVENIR** 2013

Face aux évolutions du commerce et à leurs conséquences sur l'organisation des territoires, les acteurs privés et publics doivent mettre en œuvre collectivement un développement structuré et maîtrisé de l'appareil commercial.

Ces questionnements ont amené la Région à confier au réseau des agences d'urbanisme une étude sur le thème de « l'urbanisme commercial ». Cette étude visait

UNE RELATION DE CONFIANCE ET DE PROXIMITÉ AVEC LES ÉLUS & UNE COLLABORATION EFFICIENTE AVEC LES TECHNICIENS

Dans le cadre de son programme de travail partenarial, le réseau des agences d'urbanisme Auvergne - Rhône-Alpes réalise annuellement **une trentaine de missions** pour le compte de la **Dreal**, du **Conseil régional** ainsi que de l'**Ademe**. Au fil d'une relation établie de longue date et qui se consolide dans un cadre d'efficacité de fonctionnement en amélioration constante, la confiance s'est installée et les perspectives de collaboration s'ouvrent toujours plus nombreuses.

QUELQUES EXEMPLES



► **VULNÉRABILITÉ DES STATIONS DE MONTAGNE** : un panel de 8 stations pour explorer la diversité des situations **2014**

La première phase de l'étude, conduite au sein d'un panel de huit stations rhônalpines (Alpes et Jura), a permis d'aborder et de cerner la diversité des situations. Cinq principaux champs thématiques ont été explorés pour chaque domaine skiable : contexte territorial ; gouvernance ; offre d'activités touristiques et de loisirs ; dynamiques immobilières et formes urbaines ; documents de planification et de cadrage. En 2016, le panel devrait être élargi aux stations de la région Auvergne (Massif central) et les thématiques enrichies des questions de vulnérabilité économique et financière des stations.

à l'éclairer dans la mise en œuvre de ses compétences, en la dotant d'une vision globale du commerce sur le territoire régional et d'un état des lieux des pratiques en matière de documents d'urbanisme. L'étude met en exergue les évolutions récentes des différentes formes de commerce et leurs impacts sur l'économie et l'aménagement des territoires de Rhône-Alpes ; elle dresse en outre un panorama des pratiques en matière d'urbanisme commercial et des outils mobilisables pour conduire une stratégie territoriale en matière de commerce.

► **CLUB PLUi AUVERGNE - RHÔNE-ALPES** : un terrain d'échanges pour les élus **avril 2015**

Préfigurant la mise place d'un Club PLUi Auvergne - Rhône-Alpes, le réseau des agences a organisé à l'Hôtel de Région une journée régionale d'échanges sur le thème du « Plan local d'urbanisme intercommunal, ciment de la coopération intercommunale », à la demande de l'Etat et de la Région Rhône-Alpes. Initialement configurée pour l'accueil de 150 personnes, cette journée a rassemblé près de 280 élus et techniciens issus d'intercommunalités de toute la région. La plupart des départements étaient représentés, depuis l'Ardèche et la Drôme, jusqu'aux territoires de l'Ain et de la Savoie, transfrontaliers de la Suisse. Les participants ont salué la qualité des intervenants et la prise de parole libre et ouverte des élus. Ils ont été nombreux à exprimer l'intérêt de passer à l'échelle intercommunale « pour faire du PLUi un document fédérateur ».



► **ATLAS AUVERGNE - RHÔNE-ALPES** : nouvelle géographie et dynamiques de métropolisation en trois tomes **2015**

La loi du 16 janvier 2015, relative, notamment, à la délimitation des régions françaises, conduit à réduire le nombre de régions métropolitaines au 1^{er} janvier 2016. Un nouvel ensemble territorial Auvergne - Rhône-Alpes résultera du regroupement des deux régions actuelles. Afin de pouvoir éclairer cette nouvelle donne territoriale, le réseau régional des agences d'urbanisme s'est associé aux Insee Rhône-Alpes et Auvergne pour réaliser un atlas. Cette publication commune croise l'expertise des agences, analystes des fonctionnements territoriaux, et celle de l'Insee, forte de sa connaissance statistique. Elle propose ainsi une première lecture des dynamiques interterritoriales à l'échelle du nouvel ensemble régional et introduit une analyse des systèmes territoriaux régionaux en décryptant les logiques d'échanges et de flux.

Tome 1 - Octobre 2015, Géographie physique, humaine et urbaine

Tome 2 à paraître, mai 2016 - Géographie du bien être et de la qualité de vie

Tome 3 à paraître, octobre 2016 - Géographie des flux



UN APPUI POUR RENOUVELER OU COORDONNER VOS APPROCHES, ÉLARGIR VOS CONNAISSANCES, TRAITER DES NOUVEAUX ENJEUX DU GRENELLE DE L'ENVIRONNEMENT, MENER DES DÉMARCHES PROSPECTIVES OU NOVATRICES...

Officiellement constituées en réseau depuis 2005 (bien qu'ayant initié des missions communes dès 1999), les agences d'urbanisme régionales proposent une offre de service d'ingénierie territoriale qui mutualise leurs forces, leurs moyens et leurs outils afin de répondre plus efficacement aux besoins partagés des territoires. Cette offre capitalise ainsi des connaissances, des expériences, des méthodologies, des expériences... au bénéfice de tous.

Élargi à l'Agence de Clermont Métropole, le réseau à quatre est plus que jamais en capacité de répondre à l'affirmation du fait régional et métropolitain.

Il constitue un appui à :

- la contribution à l'amélioration de la connaissance des territoires ;
- la construction de la posture de partenaires publics associés (PPA) dans la planification ;
- l'évolution de la logique de guichet à la construction de projets.

“

Dans cette région, nous avons une grande chance de ne pas avoir de débat sur la capitale régionale. Nous ne perdrons pas un an à discuter de cela. Nous allons pouvoir parler très vite d'aménagement du/des territoire(s). La future région a besoin de s'appuyer sur un dispositif d'ingénierie comme celui que nous proposons pour l'accompagner dans les futurs schémas régionaux que propose la loi NOTRe.

Olivier Bianchi

”

“

Les élus disposent, avec les agences d'urbanisme, d'une ingénierie capable d'intervenir à des échelles différentes (...) L'avantage des agences est d'avoir une approche globale. Nous serons encore plus pluridisciplinaires à quatre.

Jean-Paul Bret

”

“

Les quatre agences représentent plus de deux cents salariés, couvrent les principales métropoles du territoire rhônalpin et auvergnat, ce qui nous donne une réelle légitimité à intervenir sur ce territoire-là et à travailler sur un certain nombre de sujets régionaux dans un souci de complémentarité avec les sujets métropolitains.

Michel Le Faou

”

“

Aujourd'hui, nous voulons proposer une offre de services à la nouvelle Région et à l'ensemble de ses territoires (...) Notre volonté première est que les élus régionaux puissent s'appuyer sur ce réseau des quatre agences pour penser l'aménagement du territoire régional et définir les politiques publiques des prochaines années.

Pascal Garrido

”



COMMENT FONCTIONNE LE RÉSEAU ?

Trois partenaires financeurs historiques (Dreal, Conseil régional, Ademe) accordent leur confiance au réseau, ainsi que d'autres acteurs, comme l'Agence régionale de santé (ARS), l'Association des bailleurs sociaux, l'Insee Rhône-Alpes, l'Union régionale des CAUE et Rhônealpeénergie Environnement (RAEE).

Sans personnalité juridique propre, le réseau des agences d'urbanisme Auvergne - Rhône-Alpes s'appuie sur un fonctionnement « en bonne intelligence » autour du comité de pilotage associant les présidents et les quatre directeurs. Ce comité de pilotage fixe la stratégie collective et la réalisation du programme d'intérêt régional.

L'animation technique est confiée à un coordonnateur :

➤ [Xavier Laurent, 04 81 92 33 47](mailto:Xavier.Laurent@urbalyon.org)
x.laurent@urbalyon.org



AGENCE D'URBANISME DE LA RÉGION GRENOBLOISE

➤ www.aurg.org

Président : Jean-Paul Bret

Directeur : Benoît Parent

50 collaborateurs

AGENCE D'URBANISME DE L'AIRE MÉTROPOLITAINE LYONNAISE

➤ www.urbalyon.org

Président : Michel Le Faou

Directeur : Damien Caudron

98 collaborateurs

AGENCE D'URBANISME DE LA RÉGION STÉPHANOISE (EPURES)

➤ www.epures.com

Président : Pascal Garrido

Directeur : Frédéric Bossard

33 collaborateurs

AGENCE D'URBANISME ET DE DÉVELOPPEMENT CLERMONT MÉTROPOLE

➤ www.clermontmetropole.org

Président : Olivier Bianchi

Directeur : Rachid Kander

18 collaborateurs