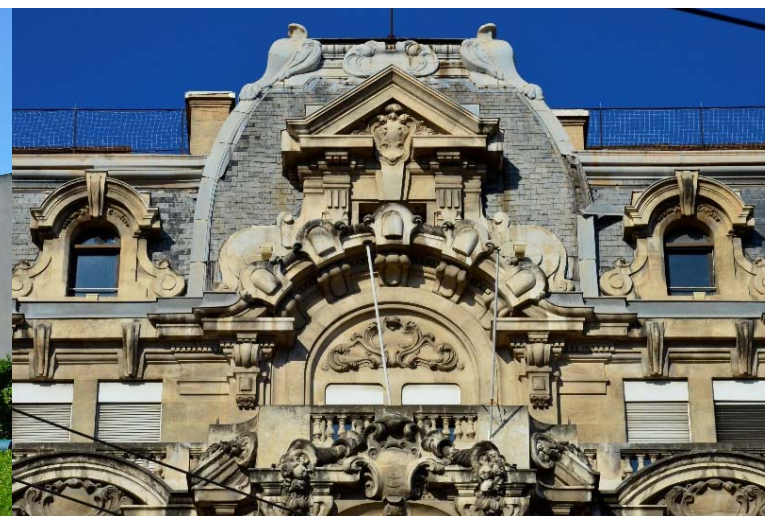




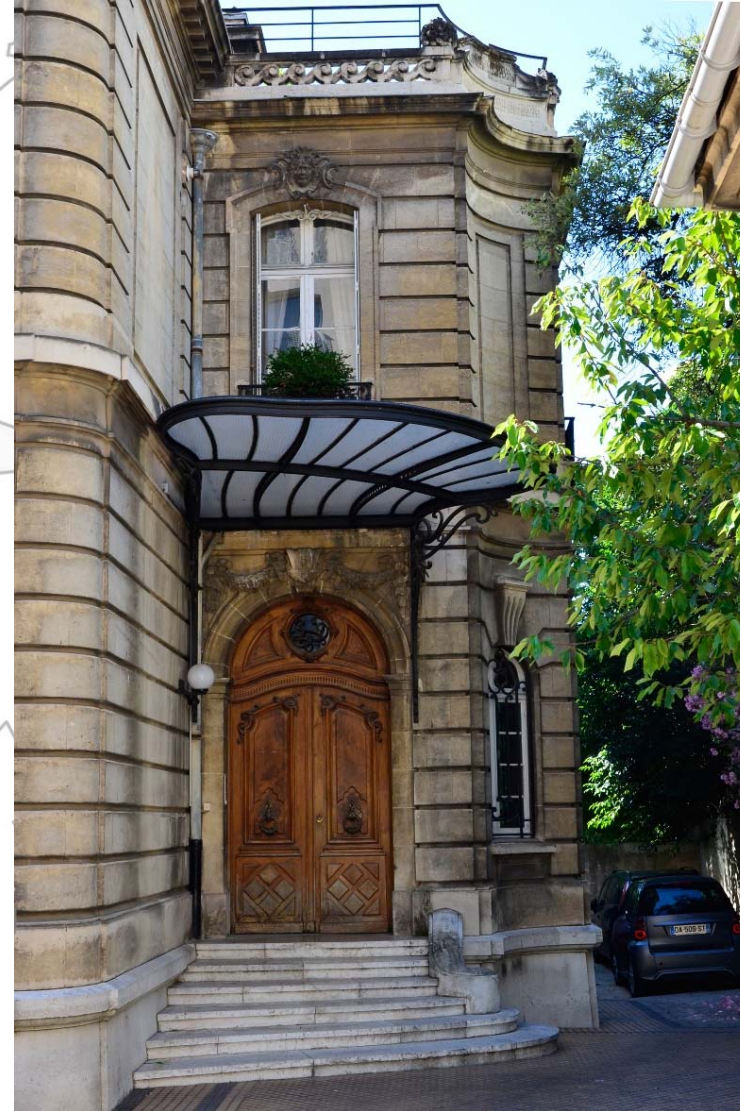
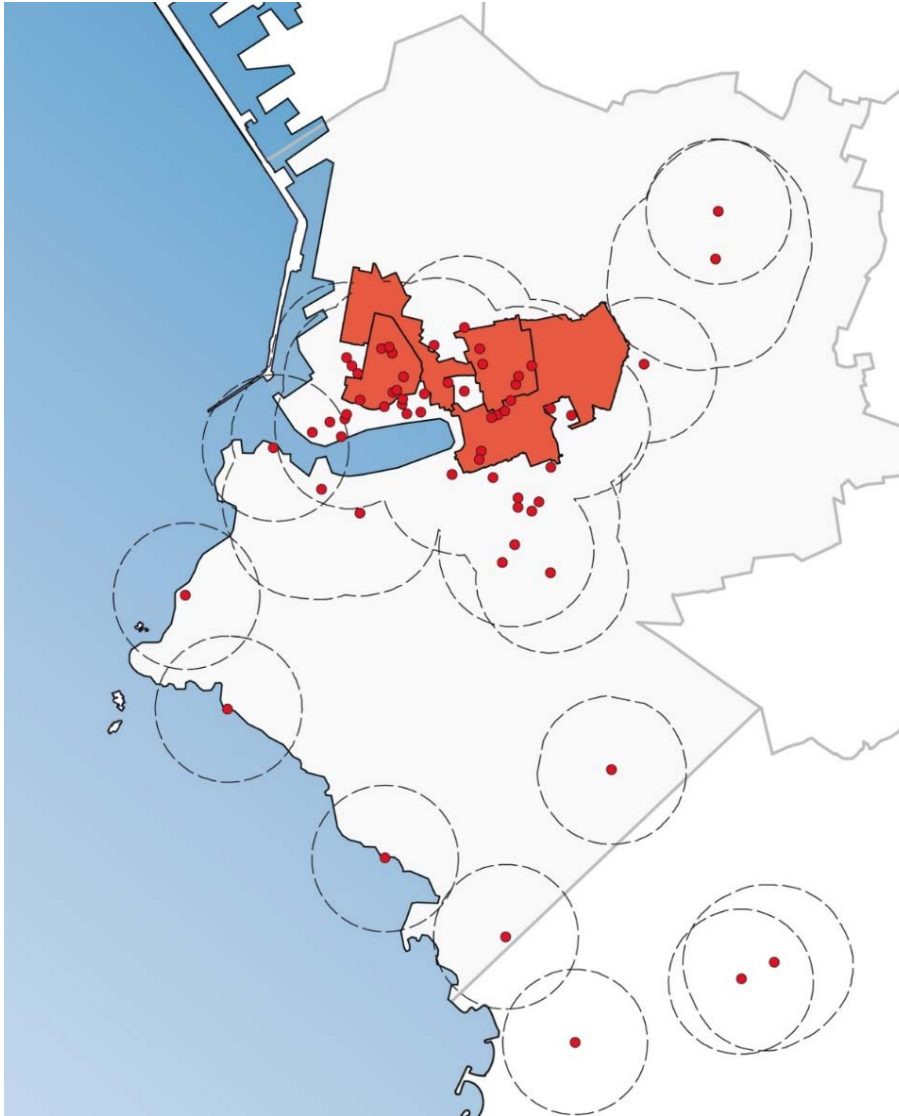
## MARSEILLE : METTRE EN VALEUR LA DIVERSITÉ DU PATRIMOINE TERRITORIAL DANS LE CADRE DU PROJET D'URBANISME





## CONTEXTE SPÉCIFIQUE

MARSEILLE : METTRE EN VALEUR LA DIVERSITÉ DU PATRIMOINE TERRITORIAL DANS LE CADRE DU PROJET D'URBANISME



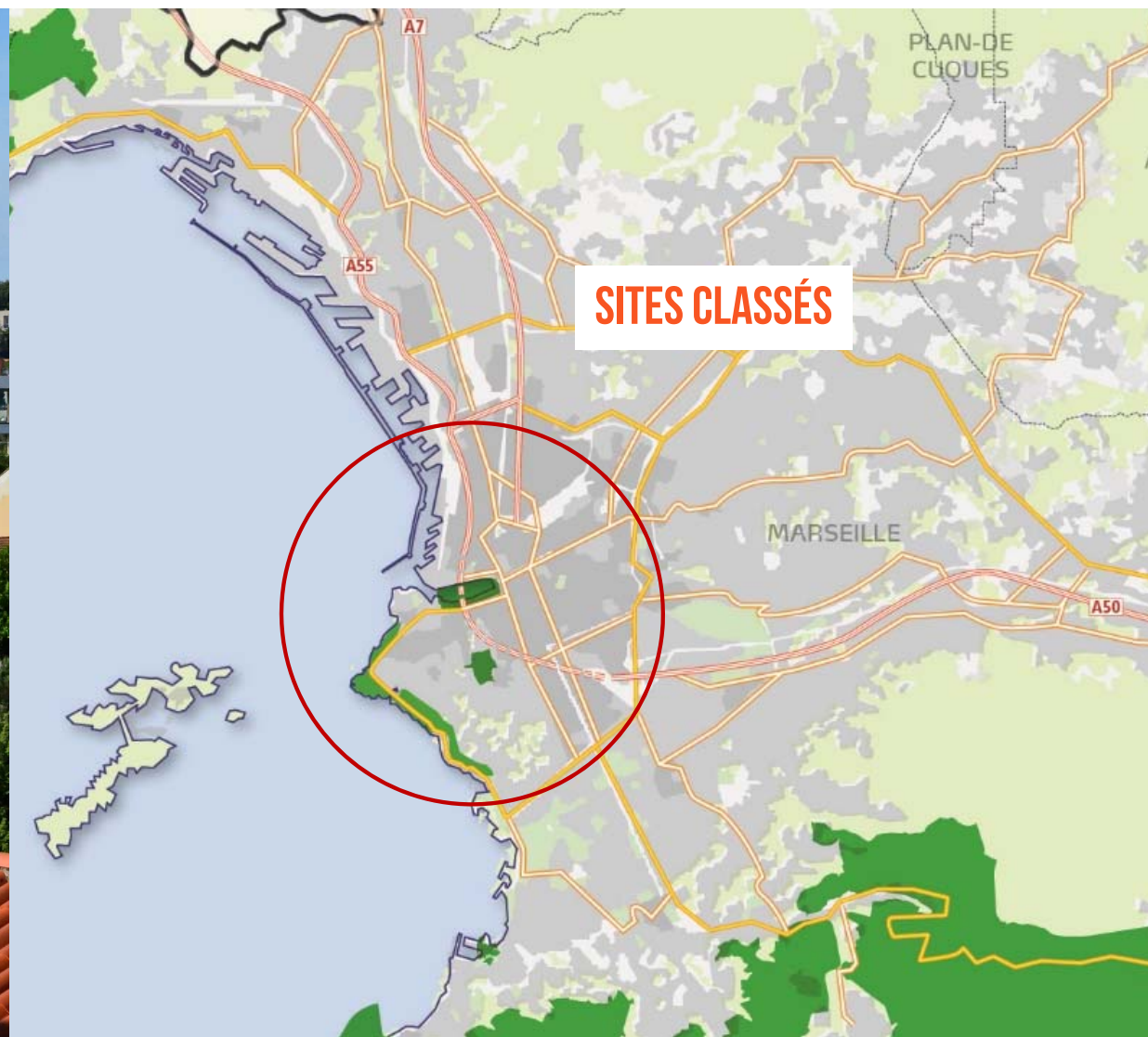
PROTECTIONS  
RELEVANT DU  
CODE DU  
PATRIMOINE  
AVANT 2013 :

**80 MONUMENTS  
HISTORIQUES  
4 ZPPAUP**



## CONTEXTE SPÉCIFIQUE

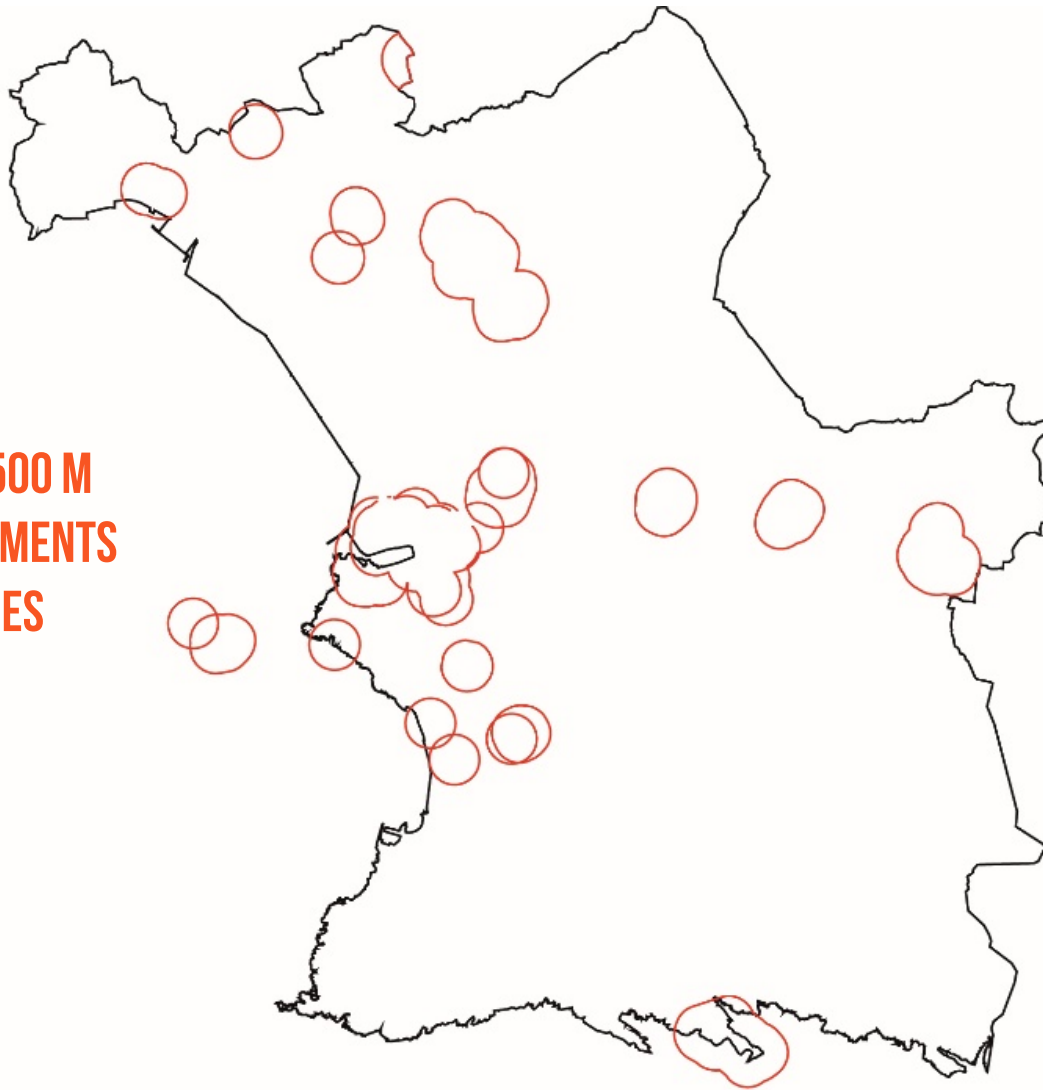
MARSEILLE : METTRE EN VALEUR LA DIVERSITÉ DU PATRIMOINE TERRITORIAL DANS LE CADRE DU PROJET D'URBANISME





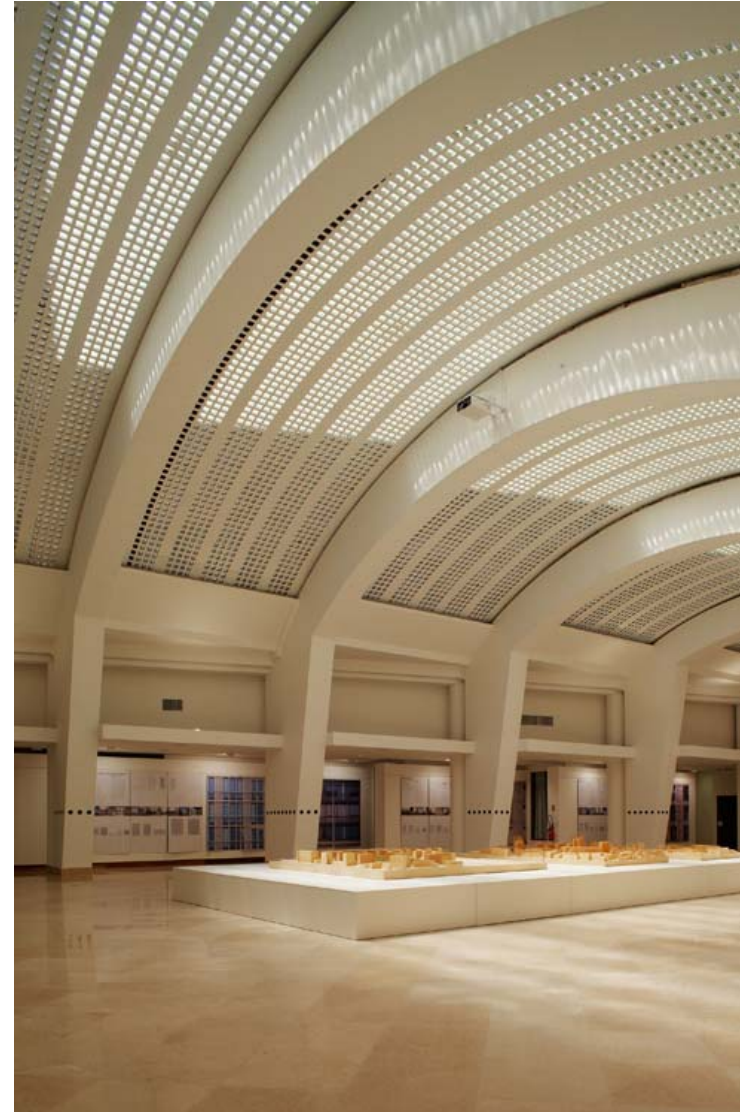
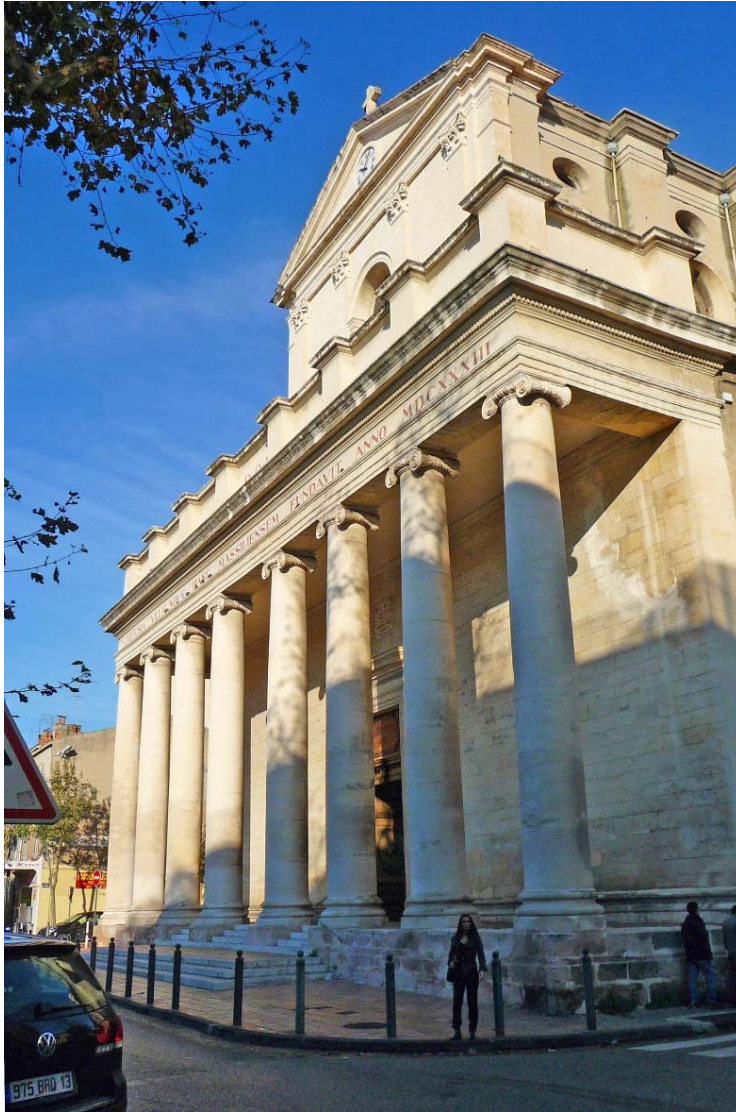
## ■ CONTEXTE SPÉCIFIQUE

**AIRES DE 500 M  
DES MONUMENTS  
HISTORIQUES**





## ■ CONTEXTE SPÉCIFIQUE





## ■ CONTEXTE SPÉCIFIQUE



PROTECTIONS RELEVANT  
DU CODE DE L'URBANISME  
AVANT 2013 :

**270 ÉLÉMENTS BÂTIS  
PROTÉGÉS PAR LE POS  
MAIS 11 SEULEMENT  
AVEC UN NIVEAU DE  
PROTECTION ÉLEVÉ**



## ■ NOUVELLE AMBITION DES COLLECTIVITÉS

**RENOUVELER LA PERCEPTION DU PATRIMOINE BÂTI**

**INTÉGRER LE PATRIMOINE ARCHITECTURAL, URBAIN  
ET PAYSAGER DANS LE PROJET URBAIN**





## ■ NOUVELLE AMBITION DES COLLECTIVITÉS

**LA MISE EN VALEUR DE LA VILLE HÉRITÉE :  
PARTIE INTÉGRANTE DU PROJET DE VILLE DE MARSEILLE,  
LEVIER POUR ACCROÎTRE L'ATTRACTIVITÉ DE LA VILLE  
ET DE LA MÉTROPOLE.**

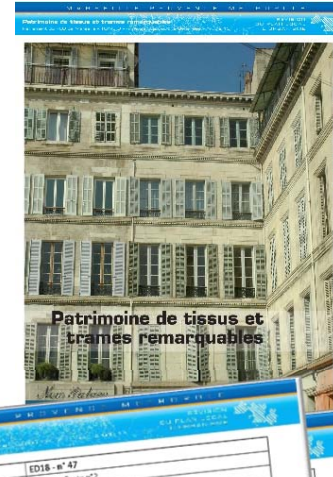
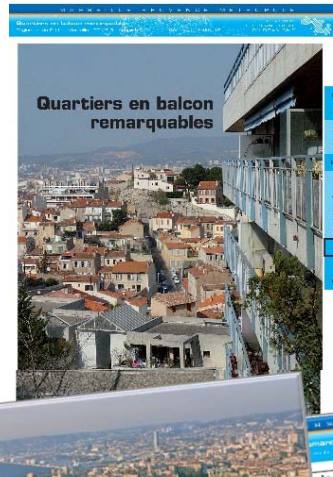
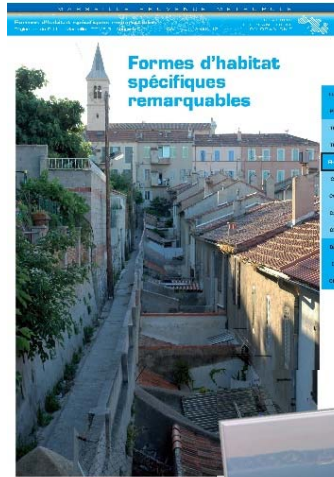






MARSEILLE : METTRE EN VALEUR LA DIVERSITÉ DU PATRIMOINE TERRITORIAL DANS LE CADRE DU PROJET D'URBANISME

# NOUVELLE AMBITION DES COLLECTIVITÉS



**DES RÈGLES RENFORCÉES,  
PLUS PRÉCISES, ARGUMENTÉES**

**UN CAHIER DE FICHES  
ANNEXÉES AU RÈGLEMENT**

**PLU de Marseille**  
**RÈGLEMENT**

**TOME 3**  
ANNEXES DES DISPOSITIONS GÉNÉRALES : ART. 13, ART. 21  
ANNEXES 3, 4, 10 ET 11

— FICHES AJOUTÉES —

APPROUVÉ LE 20 JUIN 2013  
MODIFIÉ (PRÉSCRIPTION DU 9 OCTOBRE 2014)  
PAR DC CU N°PAU DU : 23/12/2015 - MODIFICATIFS 1  
MODIFIÉ (PRÉSCRIPTION DU 9 OCTOBRE 2014)  
PAR DC CU N°PAU DU : ..... - MODIFICATIFS 2

ED18 - n° 47  
Fontaine Casin n°2  
Côté rue de la République et place de Strasbourg - Saint-Jacques  
Square Paul Cordero et place de Strasbourg - Saint-Jacques  
511 boulevard L. Pasteur n°1 - arrondissement 1 - culture - 30 passage

**Description de la construction**  
Le bâtiment est un immeuble de six étages en maçonnerie de brique et de pierre de taille. Il est construit en 1900 et a été restauré en 1980. Il est classé monument historique depuis le 10 mai 1983.

**Prescriptions particulières**  
Le bâtiment est classé monument historique depuis le 10 mai 1983. Les prescriptions particulières sont les suivantes : -

EM18 - n° 47  
Caserne centrale du Battalion des Mairies postales - Saint-Jacques  
19 rue de la République - 13001 Marseille  
51 boulevard de Strasbourg, 4 rue de Kléber et 5, rue Louis-Armand  
51 boulevard L. Pasteur n°1 - arrondissement 1 - culture - 30 passage

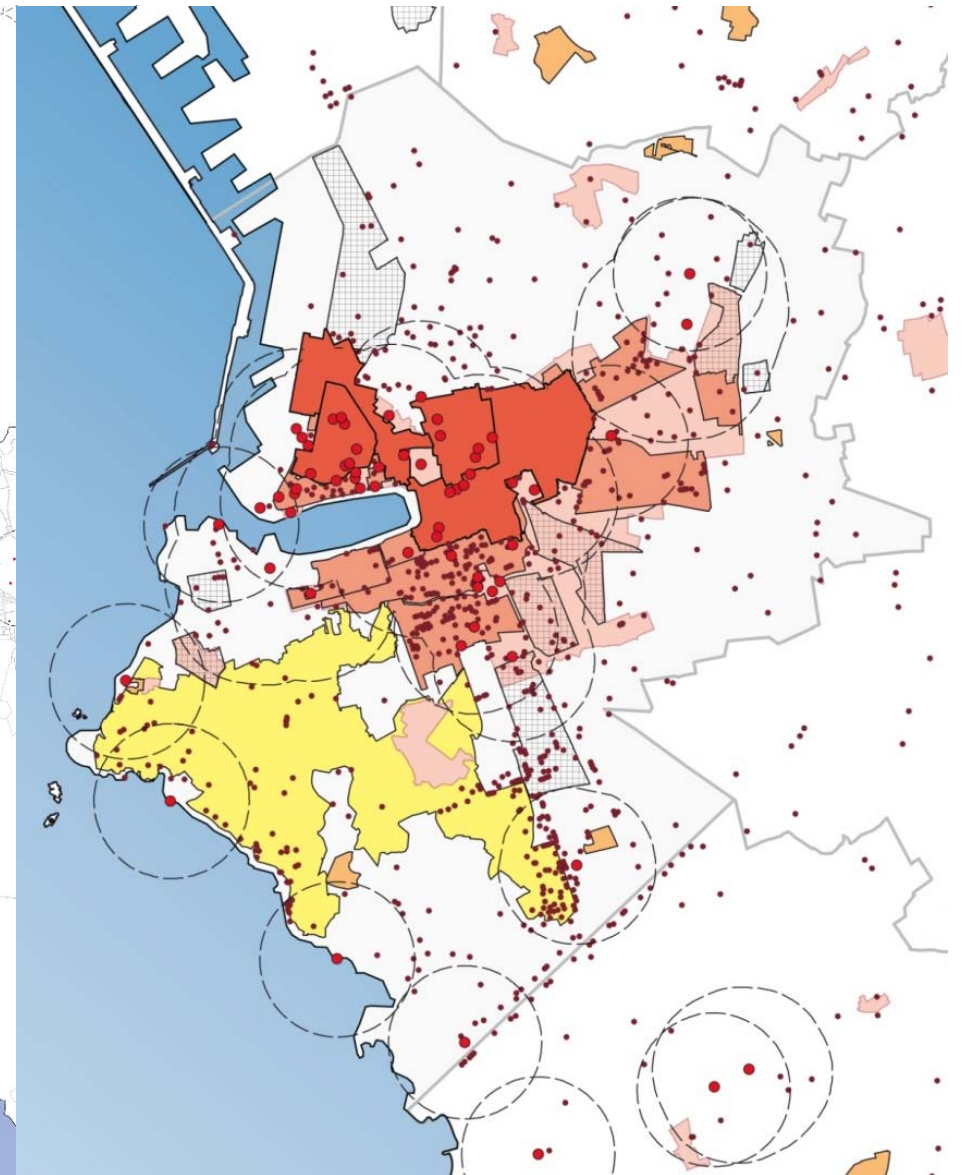
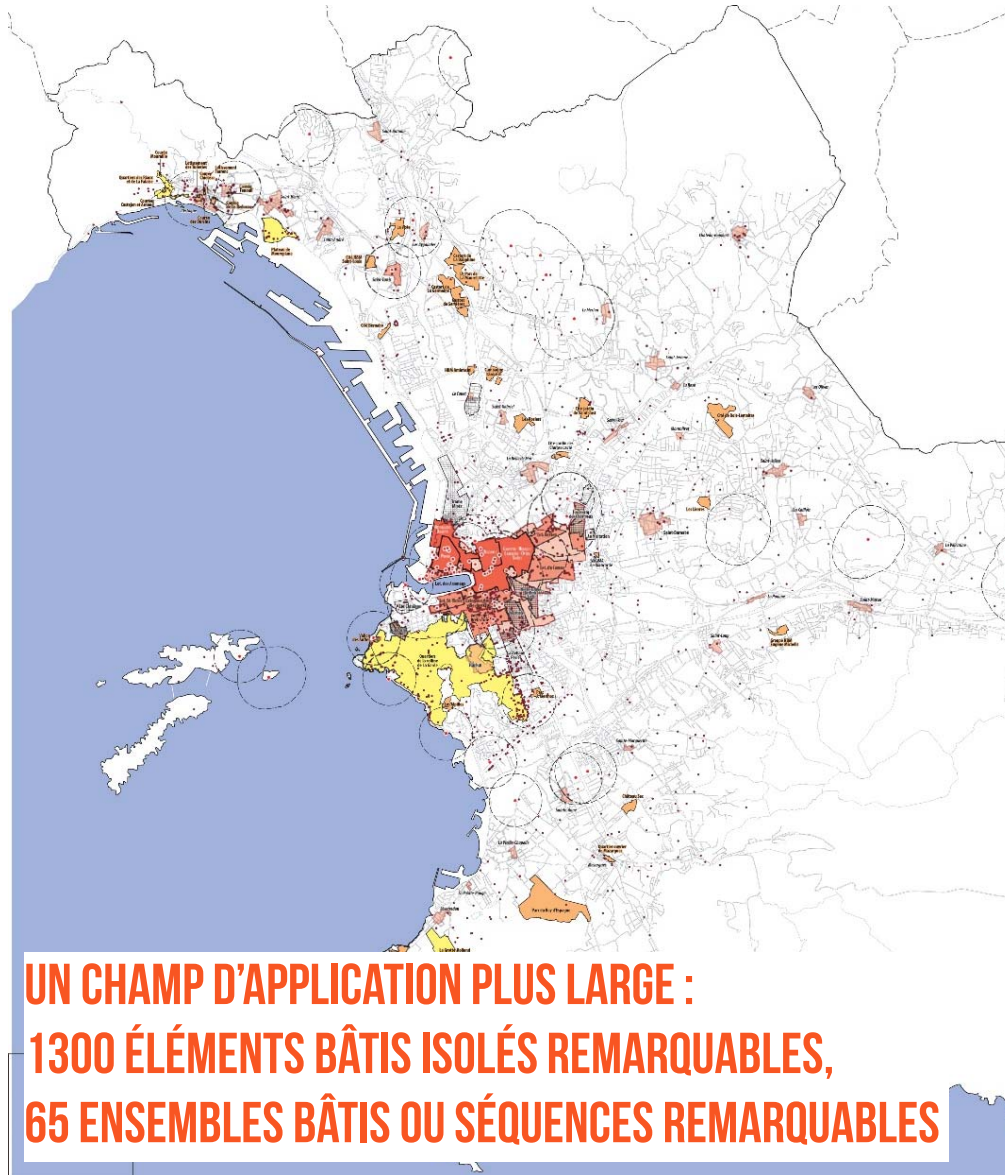
**Description de la construction**  
Le bâtiment est un immeuble de six étages en maçonnerie de brique et de pierre de taille. Il est construit en 1900 et a été restauré en 1980. Il est classé monument historique depuis le 10 mai 1983.

**Prescriptions particulières**  
Le bâtiment est classé monument historique depuis le 10 mai 1983. Les prescriptions particulières sont les suivantes : -



MARSEILLE : METTRE EN VALEUR LA DIVERSITÉ DU PATRIMOINE TERRITORIAL DANS LE CADRE DU PROJET D'URBANISME

## NOUVELLE AMBITION DES COLLECTIVITÉS





MARSEILLE : METTRE EN VALEUR LA DIVERSITÉ DU PATRIMOINE TERRITORIAL DANS LE CADRE DU PROJET D'URBANISME

## LE PATRIMOINE LOCAL AUJOURD'HUI



ARCHITECTURE PRIVÉE



## LE PATRIMOINE LOCAL AUJOURD'HUI



ARCHITECTURE CIVILE



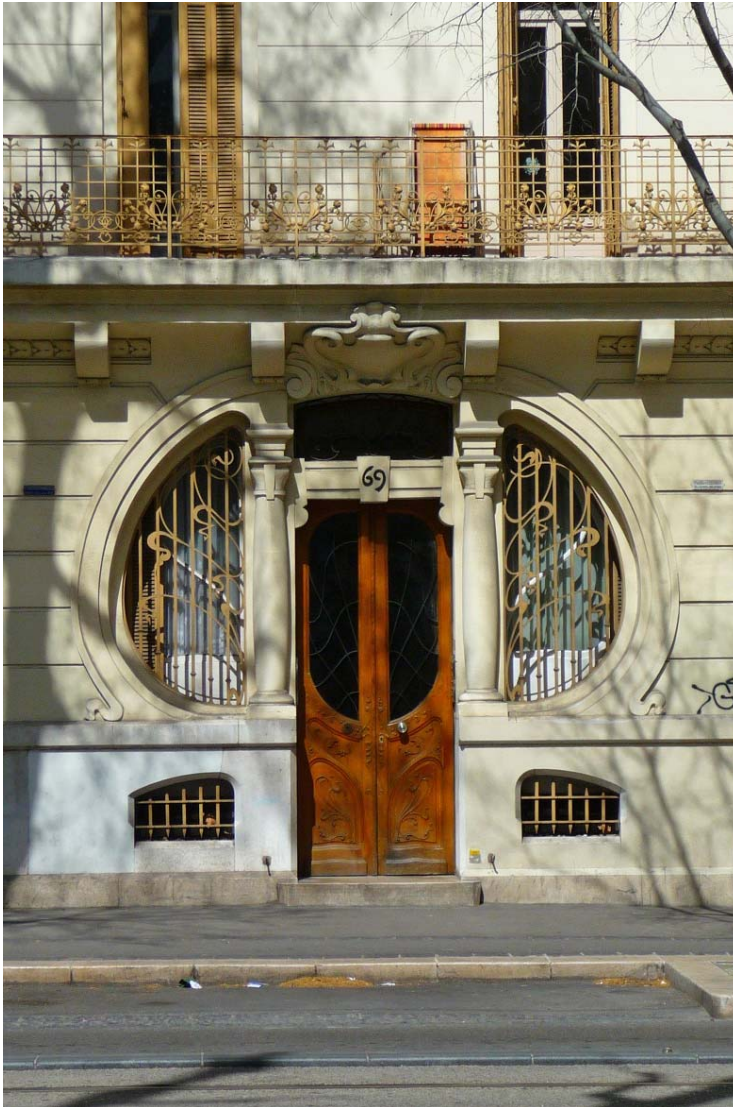
## LE PATRIMOINE LOCAL AUJOURD'HUI



ARCHITECTURE  
LITTORALE/BALNÉAIRE



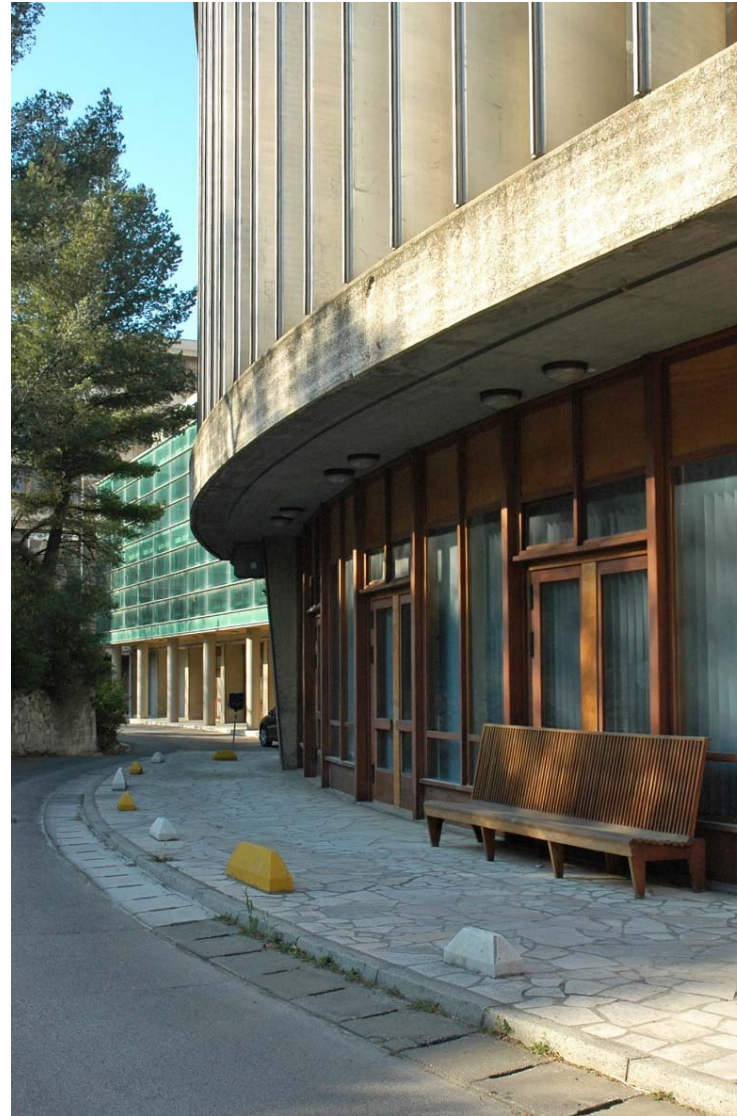
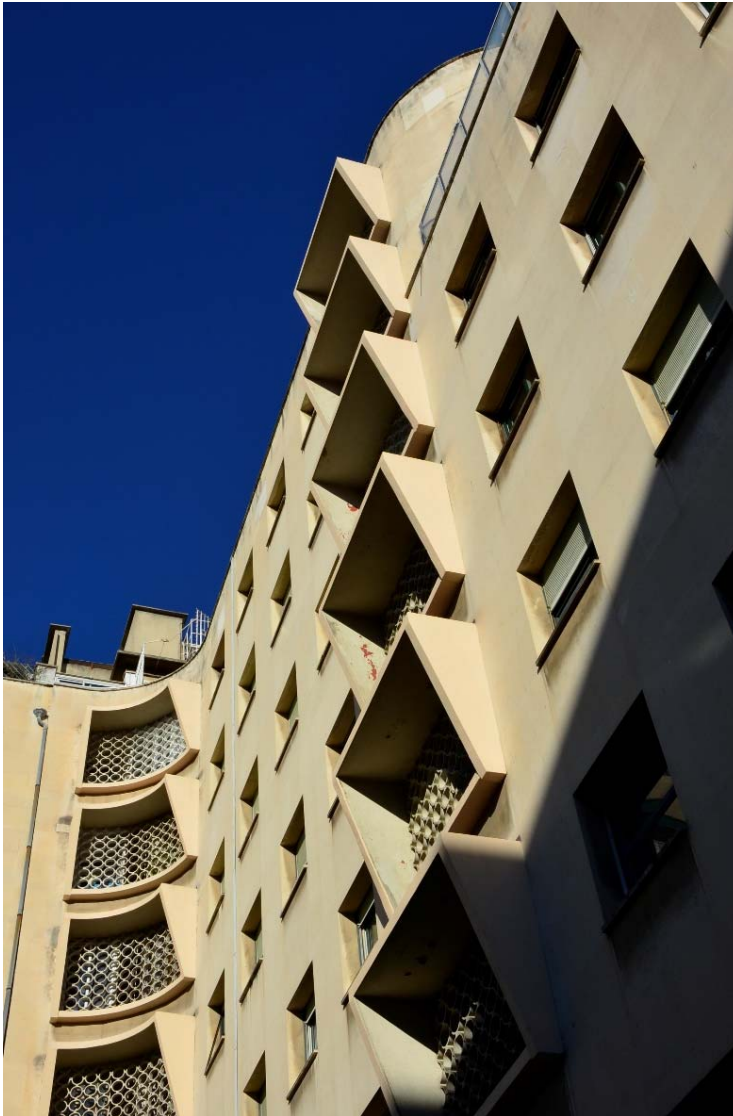
## LE PATRIMOINE LOCAL AUJOURD'HUI



ARCHITECTURE  
DU VINGTIÈME SIÈCLE



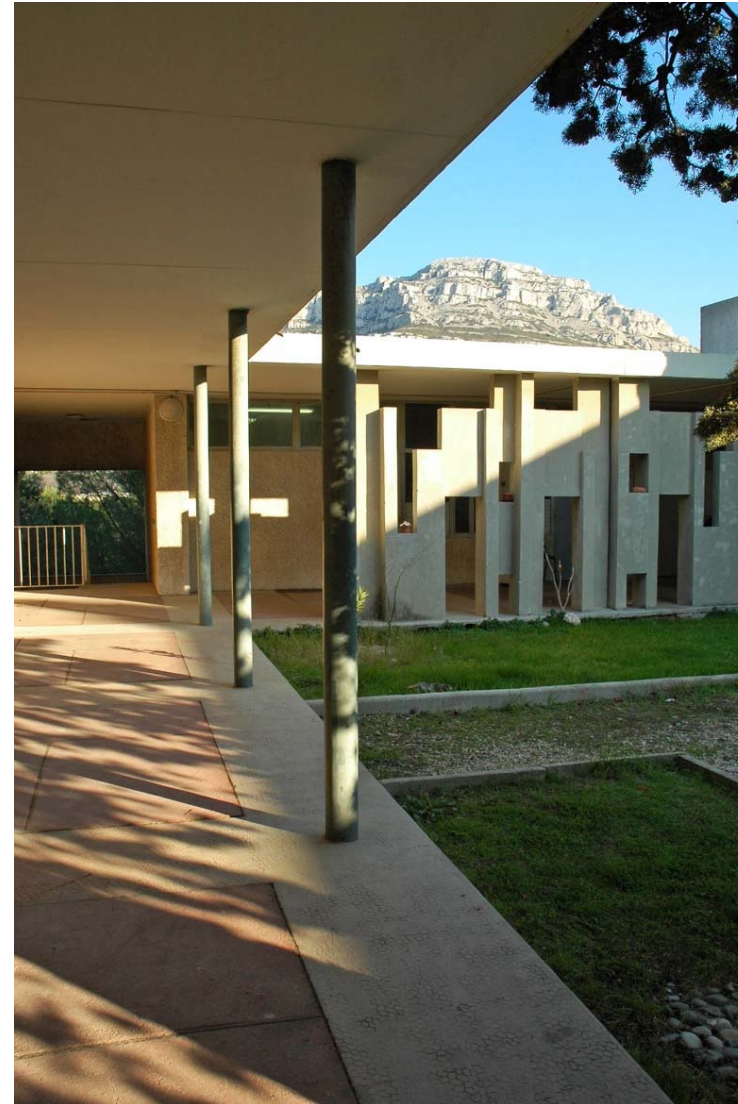
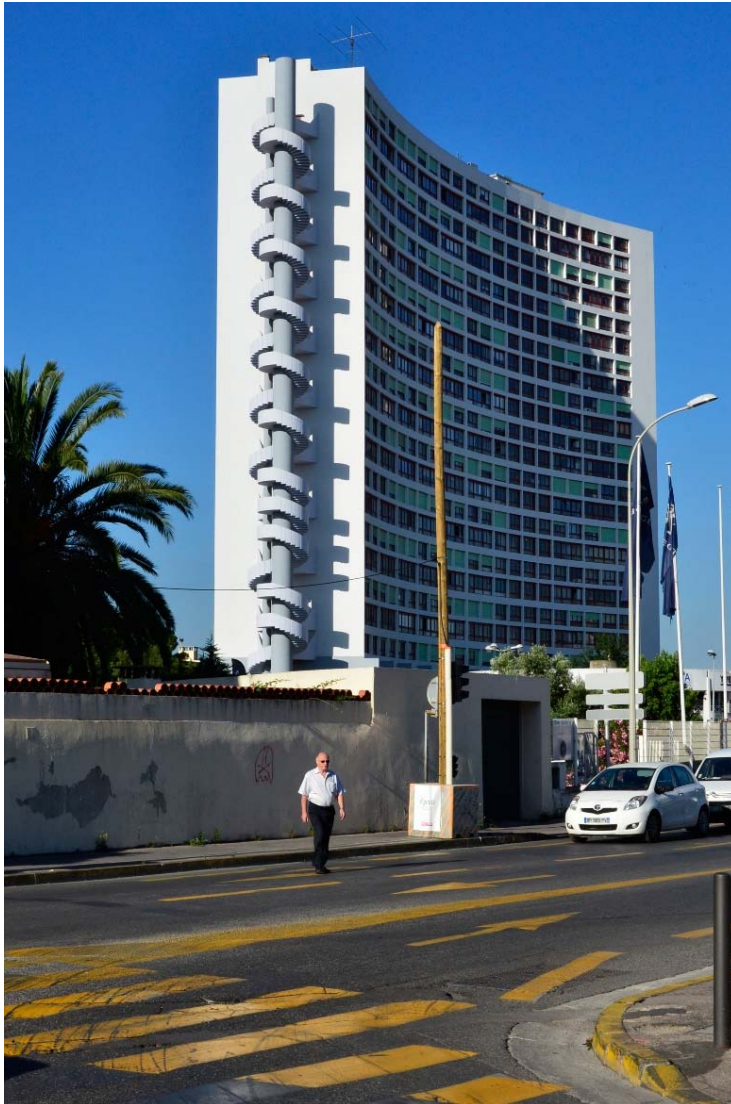
## LE PATRIMOINE LOCAL AUJOURD'HUI



ARCHITECTURE  
DU VINGTIÈME SIÈCLE



## LE PATRIMOINE LOCAL AUJOURD'HUI

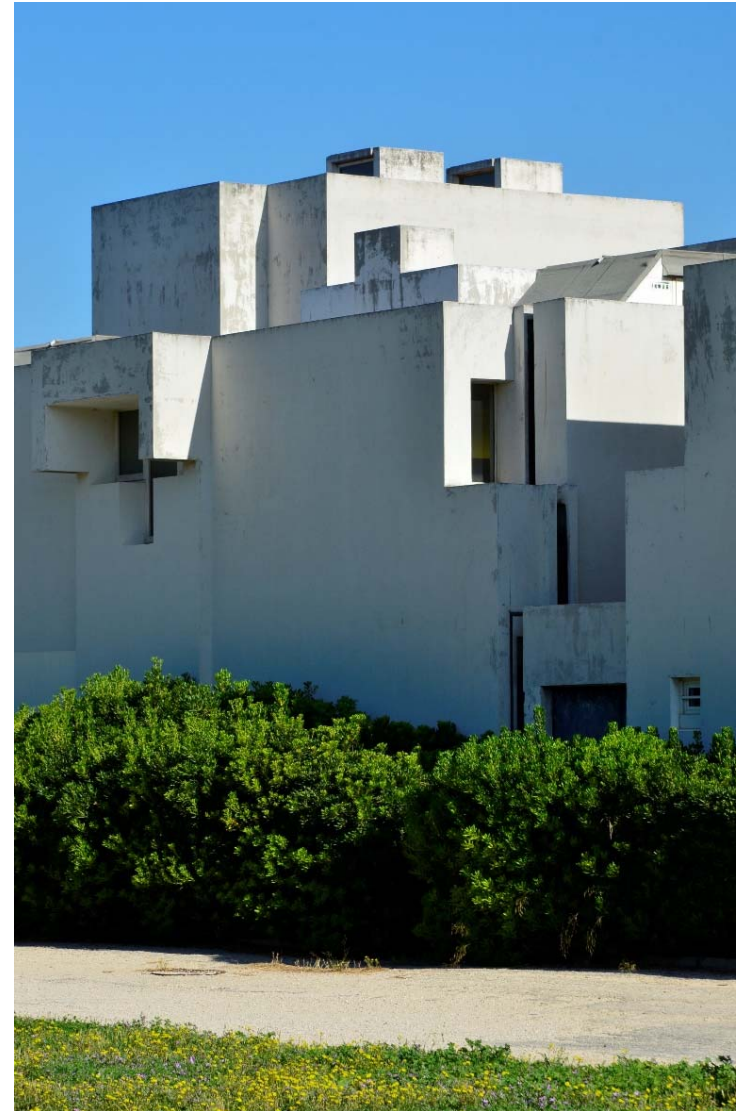


ARCHITECTURE  
DU VINGTIÈME SIÈCLE





## LE PATRIMOINE LOCAL AUJOURD'HUI



ARCHITECTURE  
DU VINGTIÈME SIÈCLE



## LE PATRIMOINE LOCAL AUJOURD'HUI



PATRIMOINES  
DE L'INDUSTRIE,  
DU COMMERCE  
ET DU PORT



## LE PATRIMOINE LOCAL AUJOURD'HUI



«DOMAINES»  
(IMMEUBLES-ENTREPÔTS)



## LE PATRIMOINE LOCAL AUJOURD'HUI



DÉCOR URBAIN :  
STATUAIRE,  
ORNEMENTS



## LE PATRIMOINE LOCAL AUJOURD'HUI

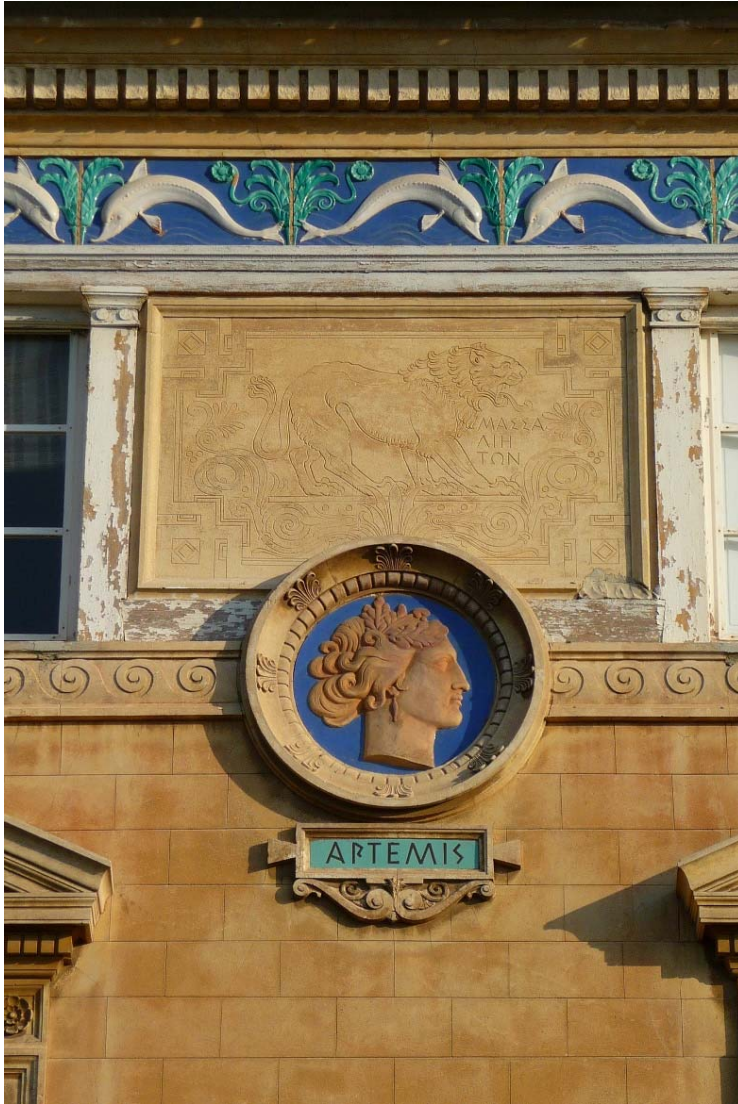


BRIQUE,  
BÉTON



## LE PATRIMOINE LOCAL AUJOURD'HUI

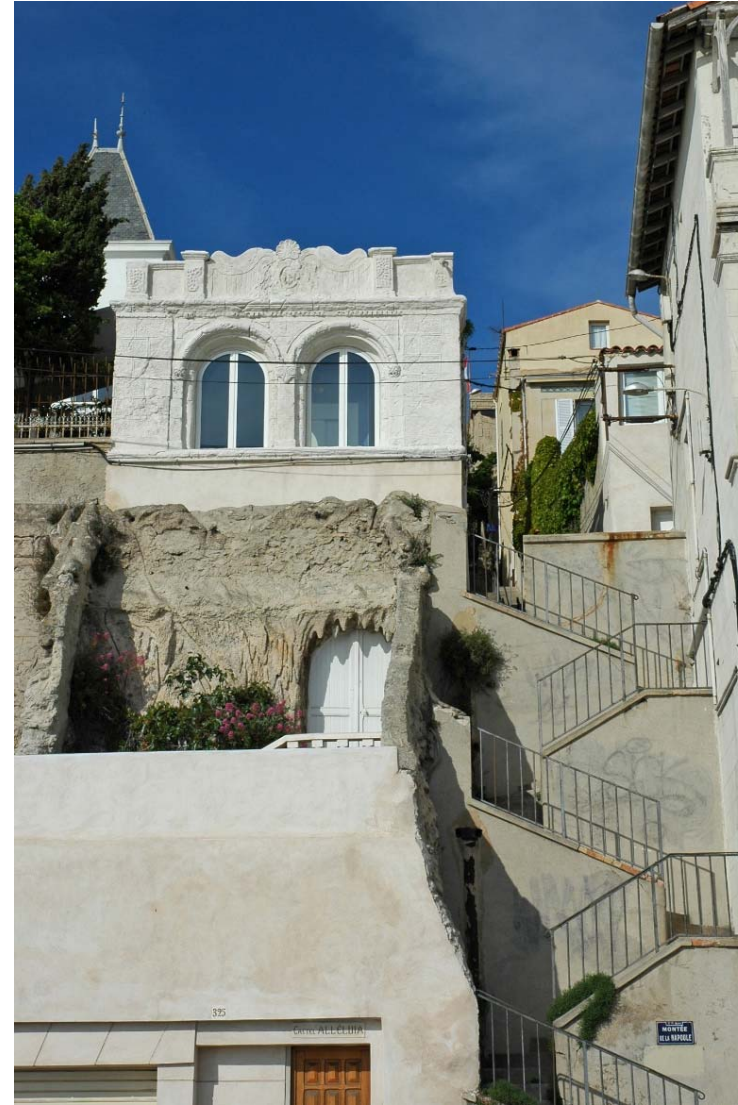
MARSEILLE : METTRE EN VALEUR LA DIVERSITÉ DU PATRIMOINE TERRITORIAL DANS LE CADRE DU PROJET D'URBANISME



CÉRAMIQUE,  
FERRONNERIE



## LE PATRIMOINE LOCAL AUJOURD'HUI



ART DES ROCAILLEURS



## LE PATRIMOINE LOCAL AUJOURD'HUI



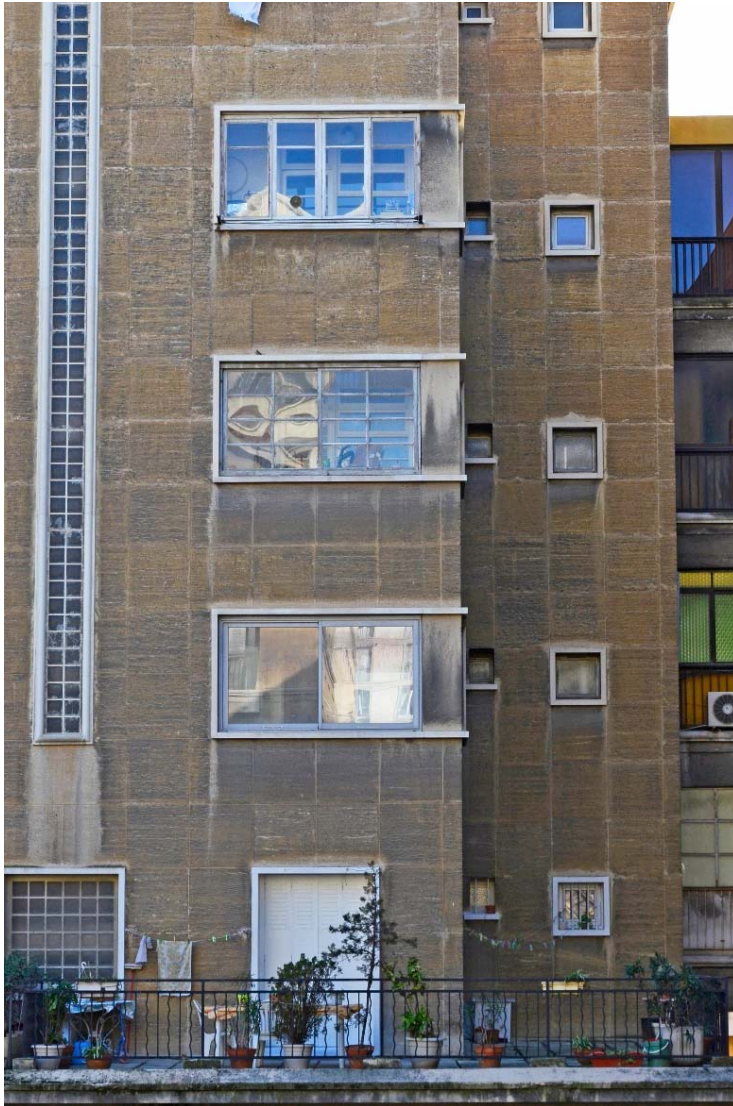
10 TISSUS URBAINS  
HOMOGÈNES

10 TRAMES URBAINES  
RÉGULIÈRES





## LE PATRIMOINE LOCAL AUJOURD'HUI



43 FORMES D'HABITAT  
SPÉCIFIQUES :

OPÉRATION DE  
LA RECONSTRUCTION



## LE PATRIMOINE LOCAL AUJOURD'HUI

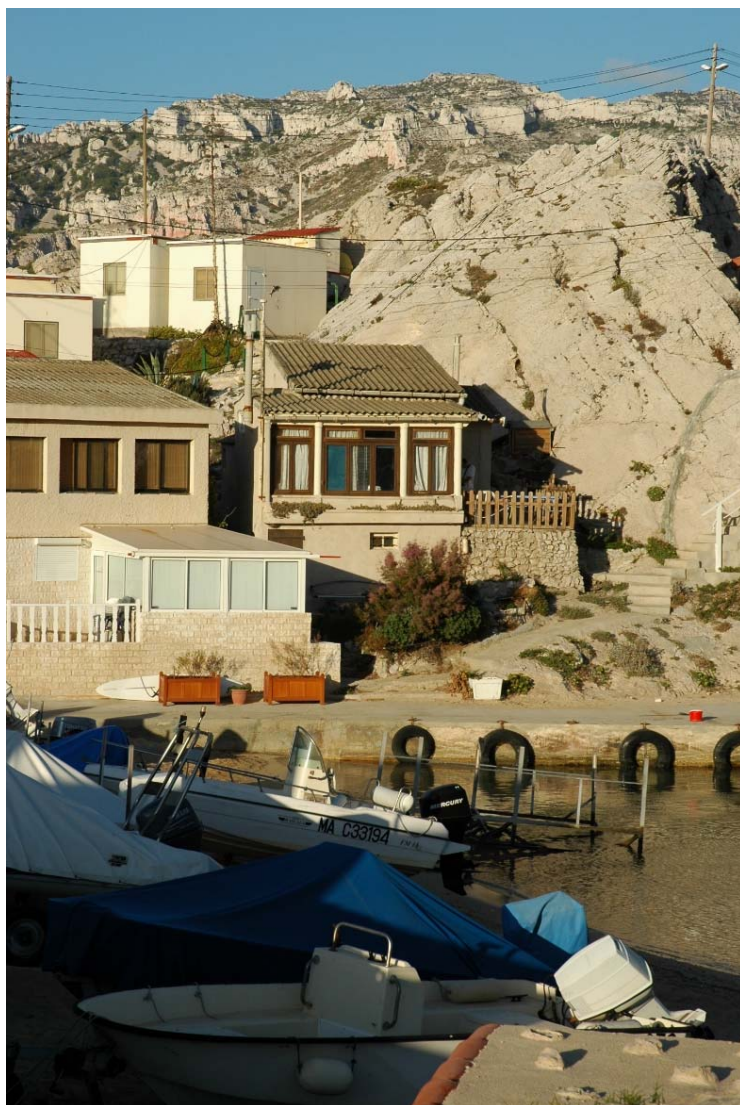


43 FORMES D'HABITAT  
SPÉCIFIQUES :

LOTISSEMENTS OUVRIERS,  
COURÉES OUVRIÈRES



## LE PATRIMOINE LOCAL AUJOURD'HUI



43 FORMES D'HABITAT  
SPÉCIFIQUES :

HABITAT DE TYPE  
CABANONNIER



## LE PATRIMOINE LOCAL AUJOURD'HUI

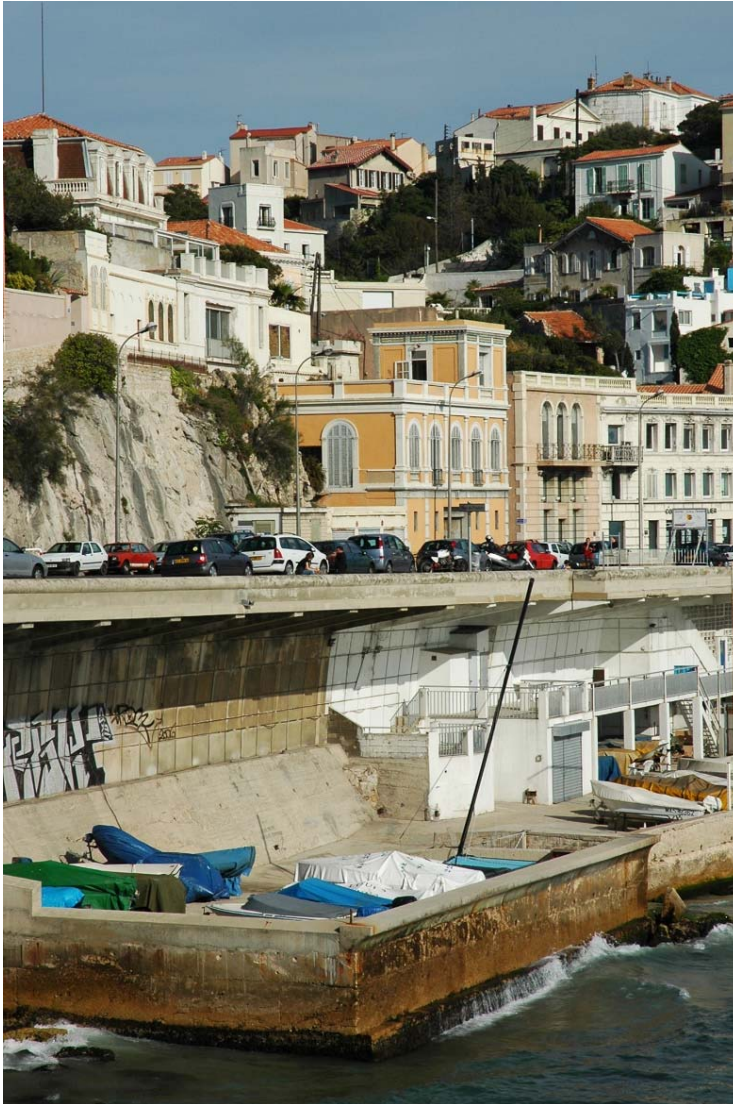


43 FORMES D'HABITAT  
SPÉCIFIQUES :

GRANDS ENSEMBLES  
DE LOGEMENTS  
COLLECTIFS, HBM



## LE PATRIMOINE LOCAL AUJOURD'HUI



4 QUARTIERS  
EN BALCON



## LE PATRIMOINE LOCAL AUJOURD'HUI



SÉQUENCES  
ARCHITECTURALES

« TROIS FENÊTRES »  
MARSEILLAIS



## LE PATRIMOINE LOCAL AUJOURD'HUI



CANAL DE MARSEILLE  
ET DÉRIVATIONS



MARSEILLE : METTRE EN VALEUR LA DIVERSITÉ DU PATRIMOINE TERRITORIAL DANS LE CADRE DU PROJET D'URBANISME

## PREMIER BILAN DE L'INTÉGRATION DU PATRIMOINE DANS LE PLU DE MARSEILLE

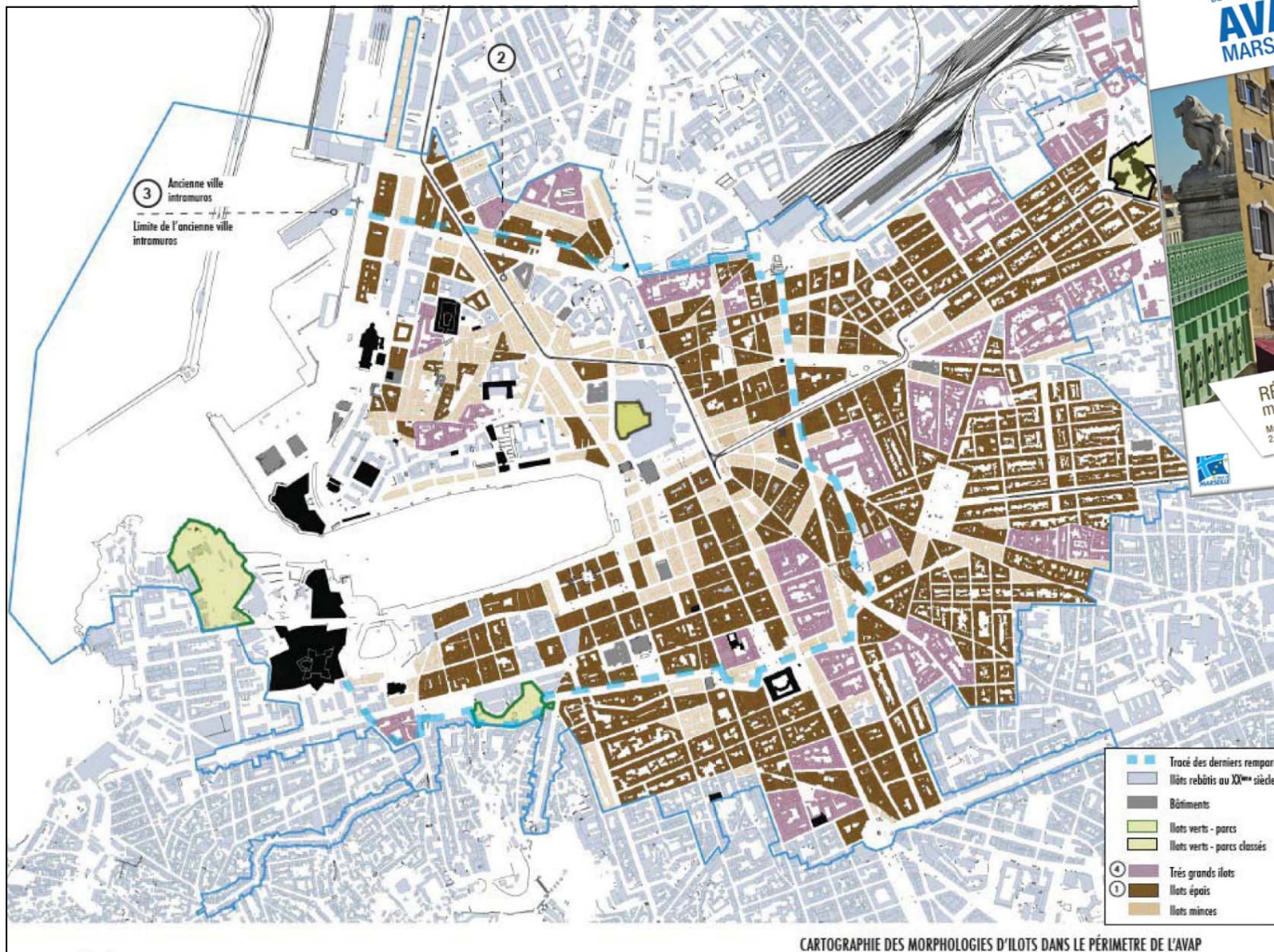






# PROJET D'AVAP

MARSEILLE : METTRE EN VALEUR LA DIVERSITÉ DU PATRIMOINE TERRITORIAL DANS LE CADRE DU PROJET D'URBANISME



CARTOGRAPHIE DES MORPHOLOGIES D'ÎLOTS DANS LE PÉRIMÈTRE DE L'AVAP

AIRE DE MISE EN VALEUR DE L'ARCHITECTURE ET DU PATRIMOINE

## AVAP MARSEILLE

RÉUNION PUBLIQUE D'INFORMATION  
mardi 1<sup>er</sup> décembre 2015 à 18h00  
Musée d'Histoire de Marseille  
2, rue Henri Barbusse 13001 Marseille

MARSEILLE PROVENCE METROPOLE



MARSEILLE : METTRE EN VALEUR LA DIVERSITÉ DU PATRIMOINE TERRITORIAL DANS LE CADRE DU PROJET D'URBANISME

# PÉDAGOGIE



## LE CŒUR D'UNE VILLE URBANISME ET PATRIMOINES À MARSEILLE

Il se découvrait belle  
nde.  
ait de sa réserve  
pace urbain.  
enrichissait d'une  
e-là réservée aux  
atrimoine.  
on "Le cœur d'une ville,  
rimoines à Marseille"  
tre-ville de Marseille,  
bore l'Aire de Mise en  
ature et du Patrimoine

Le contour de l'Aire a ceci de nouveau qu'il ne délimite pas des quartiers, mais s'étend à un site, véritable socle géographique et paysager d'une cité où le temps a superposé ses traces, formant l'architecture de la ville.  
L'exposition invite à sonder le cœur de Marseille afin d'en découvrir les richesses. C'est une promenade dans l'inconnu de notre univers familier, une plongée dans les étapes de son évolution, un regard sensible sur les façades qui bordent nos parcours quotidiens de leurs mille nuances minérales.

