

CHIFFRES-CLÉS GRAND ROISSY- LE BOURGET

2019



ÉCONOMIE

280 900 salariés
soit 5 % de l'effectif régional

49 100 établissements
soit 4 % de l'effectif régional

dont **18 %** rattachés à une entreprise étrangère

dont **1/4** de 1 à 9 salariés

Taux de **création** d'entreprises :

19 % sur le territoire GRLB

contre **16 %** pour la région

Évolution du volume total de **DPAE*** entre 2013 et 2017

+ 32,2 % sur le Bassin d'emploi du GRLB

+13,7% sur la région

* Déclaration Préalable A l'Embauche

Sites d'activité économique :

107 SAE pour **4 000** ha

Bureaux :
1,7 millions de m²

soit 13 % de la surface totale des SAE franciliens

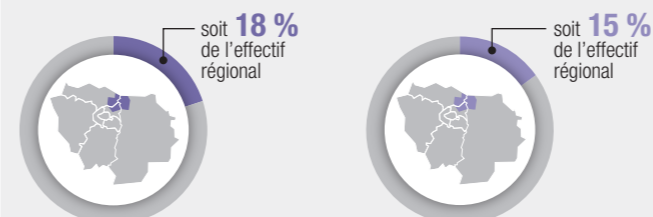
9 investissements directs internationaux en 2017

Sources : Insee, RP 2015 ; Clap 2015 ; IAU îdF 2016 ; Sirene 2016

LOGISTIQUE

32 700 salariés privés

1 260 établissements



20 zones logistiques pour **1 030** ha

soit 20 % de la surface totale des zones logistiques franciliennes

1^{er} aéroport européen de **fret aérien**

Trafic cargo Paris CDG : **2,2 millions** de tonnes

Principales **entreprises** en nombre de salariés

Bolloré Logistics, Geodis Euromatic, Air France Cargo, FedEx, WFS, La Poste

Sources : IAU îdF 2016 ; ACI 2017 ; Acoess 2017

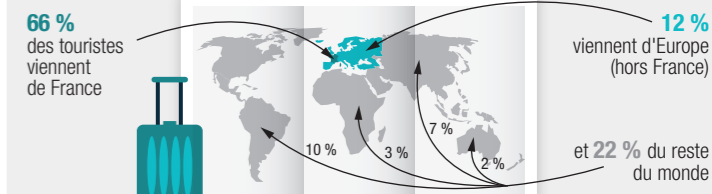
TOURISME

12 000 salariés privés
soit 4 % de l'effectif régional

12 700 chambres d'hôtel
dont 42 % d'hôtels 4 étoiles

1 360 établissements
(hébergements, voyagistes, restauration, salles de spectacle, etc) soit 3 % de l'effectif régional

1 038 000 séjours de **2,7** nuits en moyenne
(3,7 nuits en Ile-de-France)



396 millions d'€ de recettes touristiques

2 centres de congrès internationaux

1^{er} Paris Nord Villepinte

1^{er} parc d'exposition français

Paris-Le Bourget

327 000 m² d'espaces dédiés aux **salons et événements professionnels**

2,8 millions de visiteurs

Sources : CRT 2015 ; Acoess 2017 ; enquête ART 2017 ; Insee Tourisme 2018 ; ViParis

PROFIL DES ACTIFS

332 400 actifs
(en emploi + au chômage)
soit 5,4 % de l'effectif régional

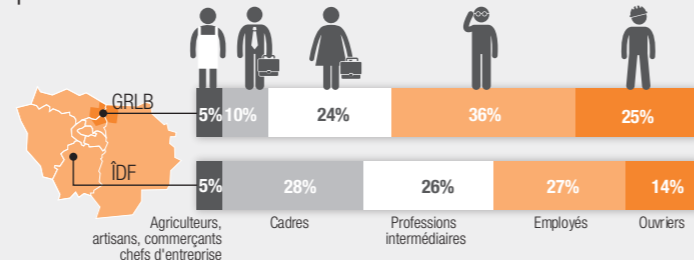
272 900 actifs en emploi
soit 5,1 % de l'effectif régional

47 % travaillent sur le bassin d'emploi

26 300 actifs en emploi de moins de 25 ans
soit 6 % de l'effectif régional

Taux de **chômage : 18 %** (au sens du RP)
Taux régional : 13 %

Répartition des actifs par **PCS***



Source : Insee, RP au lieu de résidence 2015 *Professions et catégories socioprofessionnelles

COMMERCE

38 900 salariés privés
soit 6 % de l'effectif régional

3 200 établissements
soit 5 % de l'effectif régional

dont **17 300** dans le **commerce de gros**

dont **1 000** dans le **commerce de gros**

8 900 salariés dans le **commerce alimentaire**

30 000 salariés dans les **autres types de commerces**

Densité commerciale : **835 m²** pour 1 000 habitants
Densité régionale : 720 m² pour 1 000 habitants

5 centres commerciaux majeurs dont

O'Parinor : **13,5 millions** de visiteurs
210 magasins, 97 000 m²

Aéroville : **8,9 millions** de visiteurs
200 magasins, 84 000 m²

Sources : Acoess 2017 ; IAU îdF 2015 ; LSA 2016 ; Sites commerciaux 2017

AÉROPORTS & AÉRONAUTIQUE

2 aéroports internationaux

Paris-Charles-de-Gaulle : **90 200 salariés**
2^e aéroport européen en trafic passager
dont **32 000** salariés Air France

304 villes desservies en direct

1^{er} Hub européen

69,5 millions de passagers / an

Paris-Le Bourget : **3 500 salariés**
1^{er} aéroport européen d'affaires

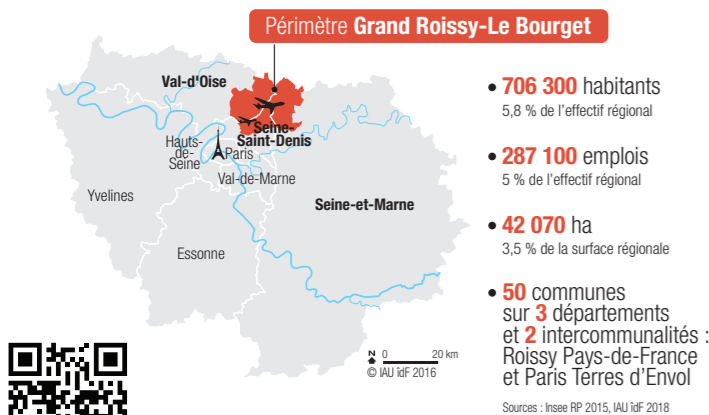
Industrie **aéronautique**

7 750 salariés
soit 8 % de l'effectif régional

29 établissements
soit 15 % de l'effectif régional

Salon international de l'aéronautique et de l'espace
1^{er} salon professionnel mondial

Sources : Groupe ADP ; ACI 2017 ; IAU îdF 2018 ; Air France 2018



Scannez pour télécharger la plaquette

Situé à 30 km au nord du centre de Paris, le territoire du Grand Roissy-Le Bourget est la principale porte d'entrée sur l'économie et le marché français et européen. Territoire majeur au sein de la première région économique européenne, il dispose d'une concentration exceptionnelle d'infrastructures de premier plan (deux aéroports internationaux, autoroutes A1 et A3, des parcs d'exposition, etc.).

Son économie s'appuie sur quatre filières d'excellence : services aéroportuaires, tourisme et événements professionnels, transport-logistique, commerce international industriel. Elle est représentée par de nombreux leaders internationaux et un réseau dense de PME.

Territoire d'habitation et de contraste, il est doté d'un formidable réservoir de compétences par sa population en croissance et jeune. Sur cette terre d'initiatives et d'expérimentations, dans les quinze ans à venir des projets majeurs sont appelés à voir le jour, totalisant des dizaines de milliers de nouveaux emplois et mobilisant plus de 15 milliards d'euros d'investissement. Il est labellisé « Territoire d'industrie » par le gouvernement en novembre 2018.

Territoire d'échanges, le Grand Roissy-Le Bourget affirme son identité à travers une série de chiffres-clés de dimension mondiale, comme l'illustre ce document, édité par Hubstart Paris Region Association, le GIP Emploi Roissy CDG et l'IAU Île-de-France et réalisé avec la DIRECCTE Île de France et le conseil régional d'Île-de-France avec la participation du groupe de travail observatoire du GIP Emploi Roissy.

Conception graphique et coordination technique par : IAU îdF / Pascale Guery et Laurence Nolorgues
ISBN IAU Île-de-France : 9 78 2 7371 2122 7

GRAND ROISSY-LE BOURGET

PÔLE MAJEUR DE DÉVELOPPEMENT EN ÎLE-DE-FRANCE

Porte d'entrée de l'Île-de-France

- territoire Grand Roissy-Le Bourget (GRLB) au nord de la région
- limite régionale
- site emblématique

Une forte densité de sites économiques

- emprise des principaux sites d'activité économique
 - vocation logistique, industrielle, commerciale, tertiaire
- zones logistiques multimodales**
 - zone portuaire
 - site logistique avec connexion ferrée
- équipements touristiques**
 - centre de congrès ou d'exposition
 - zone hôtelière
 - site touristique (musée, château, parc d'attraction, base de loisirs)
- zones commerciales**
 - centre commercial et de loisirs

Un territoire bien connecté à l'international

- emprise des 2 aéroports internationaux
- ligne TGV, gare TGV

à l'échelle régionale

- réseau ferré, RER, gare
- autoroutes, réseau routier principal et secondaire

Projets majeurs du Grand Roissy-Le Bourget

- un développement économique exceptionnel**
 - quartier d'affaires
 - activités, industrie, logistique, fret
 - hôtellerie, loisirs, commerce
- des projets de transport en commun ambitieux**
 - CDG Express
 - Grand Paris Express et gare

Occupation du sol

- espace urbanisé
- espace boisé
- espace agricole
- parc naturel régional
- hydrographie principale

NB : seuls les principaux sites et équipements du territoire figurent sur cette carte. En dehors de ce périmètre, seul le niveau suprarégional ou à forte attractivité touristique est représenté.

