

BANQUE, ASSURANCES, RETRAITE, PRÉVOYANCE (BARP)

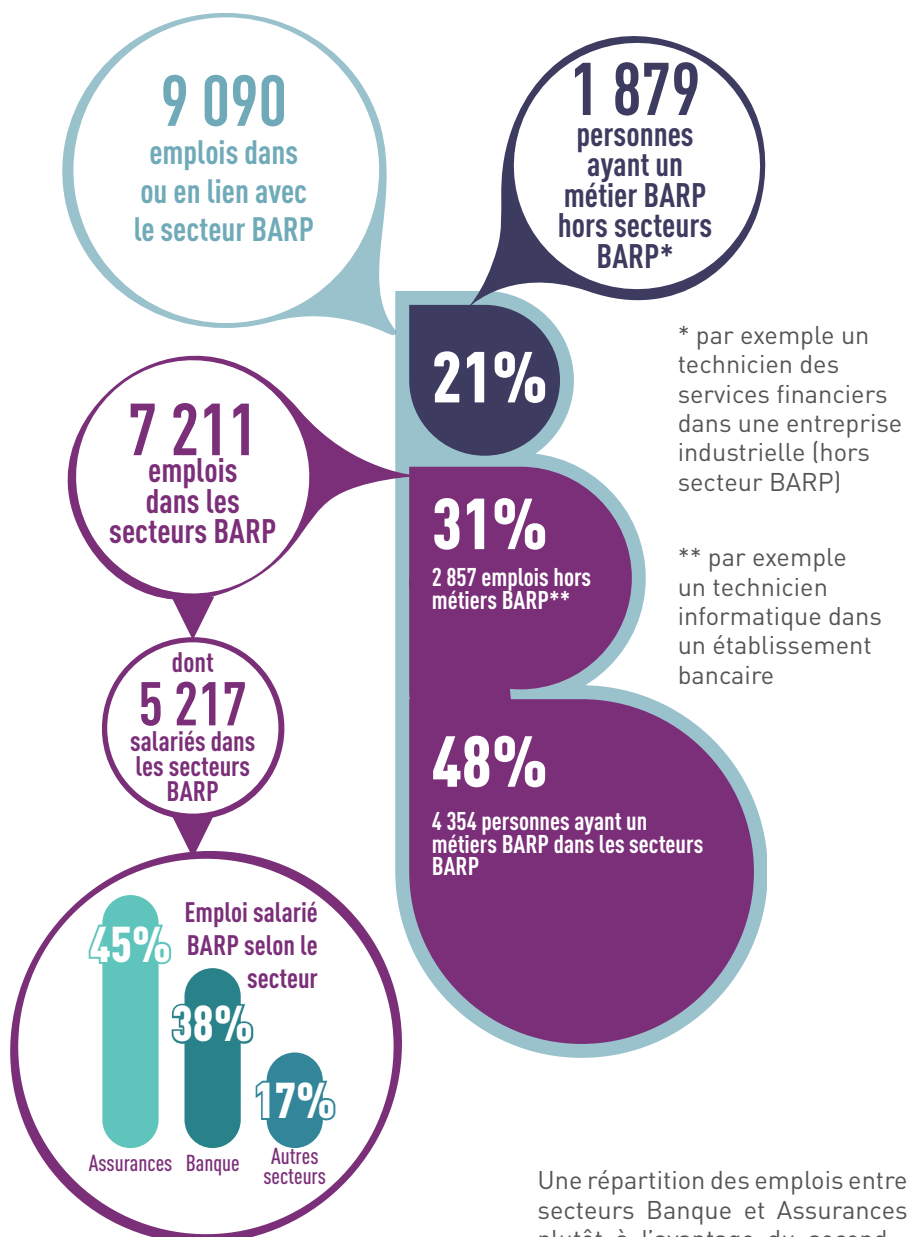
Contexte

L'objet de cette étude consiste à affiner la vision globale des activités dites Banque, Assurances, Retraite, Prévoyance également désignées sous l'acronyme BARP sur le territoire.

Pour ce faire, l'approche dite « trident » permet de préciser le nombre d'emplois en croisant à la fois les secteurs d'activités (BARP ou non) et les professions (BARP* ou non) exercées par les individus qui travaillent sur le territoire d'Angers Loire Métropole.

Sources : Insee RP 2014, Acoess-Urssaf, BvD - Diane+

7200 emplois dans les secteurs BARP sur ALM dont 5200 salariés, 6% de l'emploi angevin



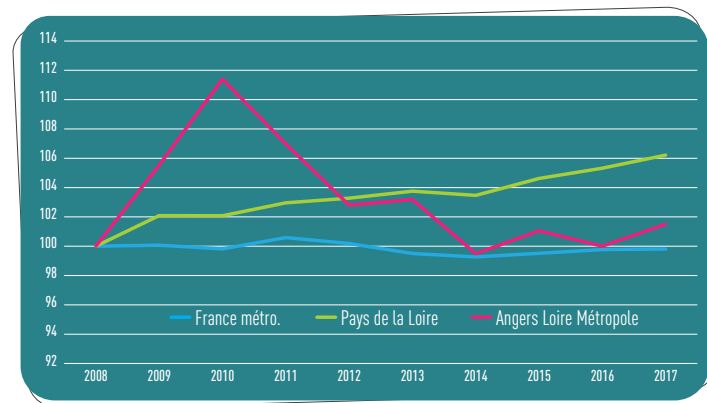
Une répartition des emplois entre secteurs Banque et Assurances plutôt à l'avantage du second : 38% des emplois pour 5% des établissements

Une évolution des emplois BARP plus favorable que la moyenne sur ALM depuis 10 ans :

+1,5% dans le secteur BARP contre +0,5% pour l'ensemble des salariés.

Un secteur où les emplois progressent de nouveau, et plus vite qu'en France... mais moins vite que dans la région

Evolution comparée des effectifs salariés BARP (base 100=2008)

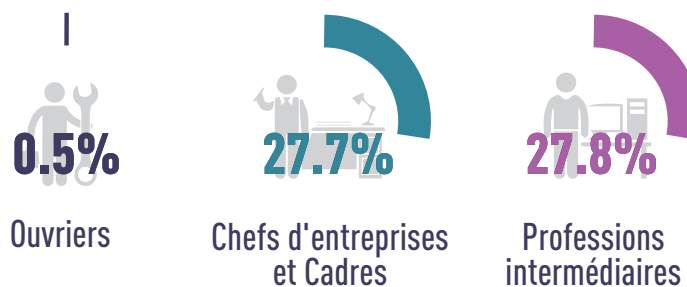


Une croissance des emplois BARP portée par l'Assurance (+3,5%) et qui fait plus que compenser les pertes d'emplois des services financiers (-3%).

Près d'un emploi sur deux est un employé (44%). Une sur-représentation des employés et professions intermédiaires de l'Assurance sur ALM.

Des salariés plus âgés dans le secteur Banque et plus jeunes en moyenne dans les Assurances sur ALM que la moyenne nationale.

Personnes exerçant un métier BARP selon la catégorie professionnelle



ALM face à ses challengers

ALM dans la moyenne des agglomérations de comparaison pour le poids de l'emploi BARP... mais une vraie spécificité dans les activités Assurances Retraite Prévoyance

Indices de spécificité sectorielle (ISS) Banque Assurances d'Angers Loire Métropole et d'autres agglomérations de comparaison

