

RENNES MÉTROPOLE - TERRITOIRES AGRÉGÉS

ATLAS DU PARC LOCATIF SOCIAL

Cartes et données au 1^{er} janvier 2020

MÉTHODOLOGIE - DÉFINITION

Cette édition de l'Atlas du parc locatif social propose des cartes et tableaux synthétiques qui globalisent l'information du parc locatif social à des échelles de territoires agrégés, à savoir, la Ville de Rennes, l'ensemble des 5 quartiers politique de la ville (QPV), Rennes Métropole, mais également Rennes hors QPV, Rennes Métropole hors QPV et Rennes Métropole hors Rennes, ainsi que le territoire de référence. Ce dernier est composé de 12 communes : Rennes et les autres communes du cœur de métropole (Cesson-Sévigné, Chantepie, Saint-Grégoire et Saint-Jacques-de-la-Lande) ainsi que les communes pôles structurants (Betton, Bruz, Chartres-de-Bretagne, Le Rheu, Mordelles, Pacé et Vern-sur-Seiche). Il s'agit d'un territoire de comparaison créé spécifiquement pour le suivi de certaines politiques du logement.

Les données prennent en compte tous les logements locatifs sociaux familiaux de source Imhoweb au 1^{er} janvier 2020, non compris les foyers et structures collectives et les logements financés en PLI-PLI CFF, PAP, PCL (sans plafonds PLA), PR Libre et autres non conventionnés.

Le taux de logements sociaux est un taux hors PLS (taux PLH) calculé au 1^{er} janvier 2019. Il rapporte les logements sociaux au 01/01/19 aux résidences principales à cette même date (de source Taxe d'Habitation/DGFIP), la donnée Taxe d'Habitation au 1^{er} janvier 2020 n'étant pas encore disponible. Il s'agit d'un taux PLH*. Il ne correspond pas au taux SRU calculé par l'État s'appuyant sur une définition et un mode de calcul différents.

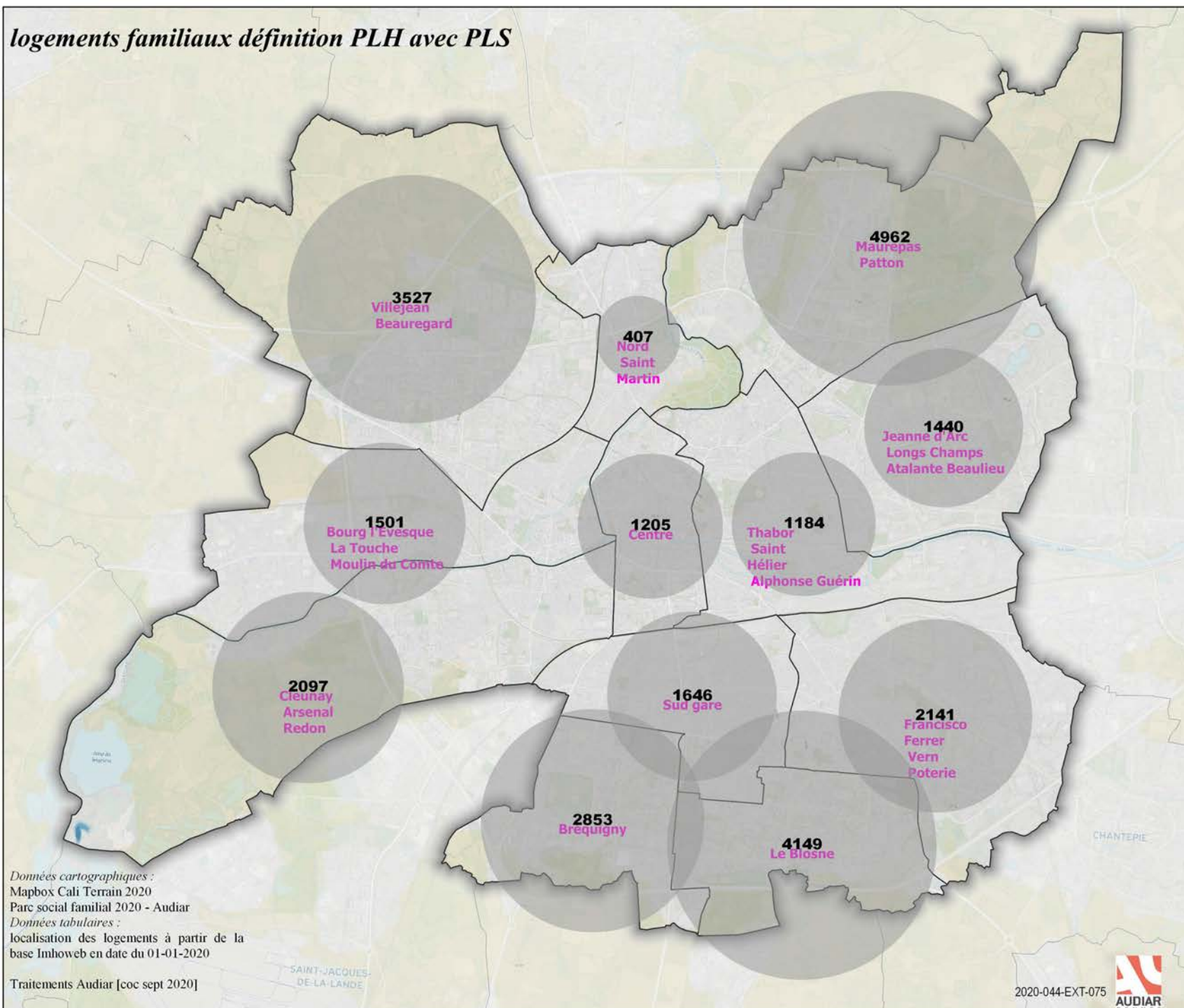
LU : Correspond au nombre de logements rentrant dans le dispositif du Loyer Unique.

Financement « autres » comprend les logements financés en PAP locatif, PLU, PSR, PCL plafonds PLA, PLR, ILM, ILN conventionnés, fonds propres bailleurs.

* Le taux PLH prend normalement en compte les foyers et structures collectives. Ces derniers sont en cours d'actualisation. Le taux sera alors recalculé en intégrant ces logements.

	Total logements locatifs sociaux dont PLS au 1 ^{er} janvier 2020	dont logements mis en service en 2019	Total logements locatifs sociaux hors PLS au 01/01/20	dont logements mis en service en 2019	Taux de logements sociaux hors PLS au 01/01/19
Total QPV	12 023	0	12 005	0	75,4%
Rennes hors QPV	15 089	373	14 234	255	14,7%
RENNES	27 112	373	26 239	255	23,4%
Rennes Métropole hors QPV	30 974	959	28 960	761	14,4%
Rennes Métropole hors Rennes	15 885	586	14 726	506	14,2%
RENNES MÉTROPOLE	42 997	959	40 965	761	19,0%
Territoire de Référence	36 010	631	34 401	486	20,3%

logements familiaux définition PLH avec PLS



nombre de logements : 27112

hors PLS : 26239

dont LU : 24318

Taux de logements sociaux 2019 : 23.40%

Bailleurs :

Archipel Habitat	Aiguillon Construction	Espacil Habitat	Néotoa
11193	5318	5023	4684

Les Foyers	ICF Habitat Atlantique	CDC Habitat
23	669	202

Taille des logements :

T1	T2	T3	T4	T5	T6
1667	6828	9655	6561	2105	296

Type des logements :

Individuel	Collectif
592	26520

Date de mise en service :

< 1960	1960 - 1975	1976 - 1980	1981 - 1994
3413	12690	1060	3460

1995 - 2004	2005-2014	2015 >
2011	3182	1296

Financements :

HLM	PLA	PLAI-TS	PLUS	PLS	Autres
14552	4578	1209	3249	873	2651

Données cartographiques :

Mapbox Cali Terrain 2020

Parc social familial 2020 - Audiar

Données tabulaires :

localisation des logements à partir de la

base Imhoweb en date du 01-01-2020

Traitements Audiar [coc sept 2020]

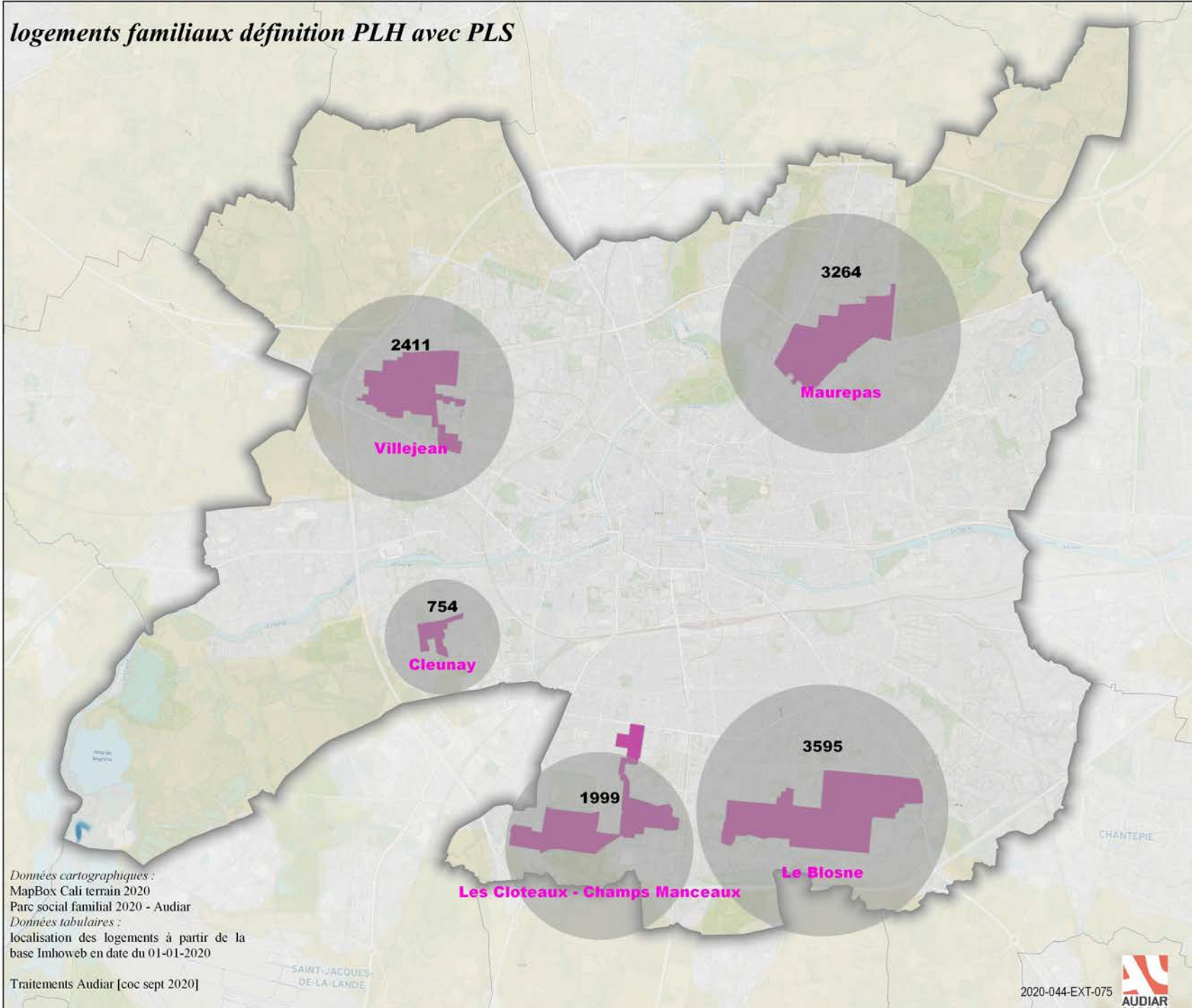
2020-044-EXT-075



0 700 m



logements familiaux définition PLH avec PLS



nombre de logements : 12023

hors PLS : 12005

dont LU : 11396

Taux de logements sociaux 2019 : 75.40%

Bailleurs :

Archipel Habitat	Aiguillon Construction	Espacil Habitat	Néotoa
4695	2040	3145	2143

Les Foyers	ICF Habitat Atlantique	CDC Habitat
0	0	0

Taille des logements :

T1	T2	T3	T4	T5	T6
818	2561	3836	3517	1158	133

Type des logements :

Individuel	Collectif
52	11971

Date de mise en service :

< 1960	1960 - 1975	1976 - 1980	1981 - 1994
1351	10220	46	228

1995 - 2004	2005-2014	2015 >
99	79	0

Financements :

HLM	PLA	PLAI-TS	PLUS	PLS	Autres
10032	142	134	95	18	1602

Données cartographiques :

MapBox Cali terrain 2020

Parc social familial 2020 - Audiar

Données tabulaires :

localisation des logements à partir de la base Imhoweb en date du 01-01-2020

Traitements Audiar [coc sept 2020]

2020-044-EXT-075



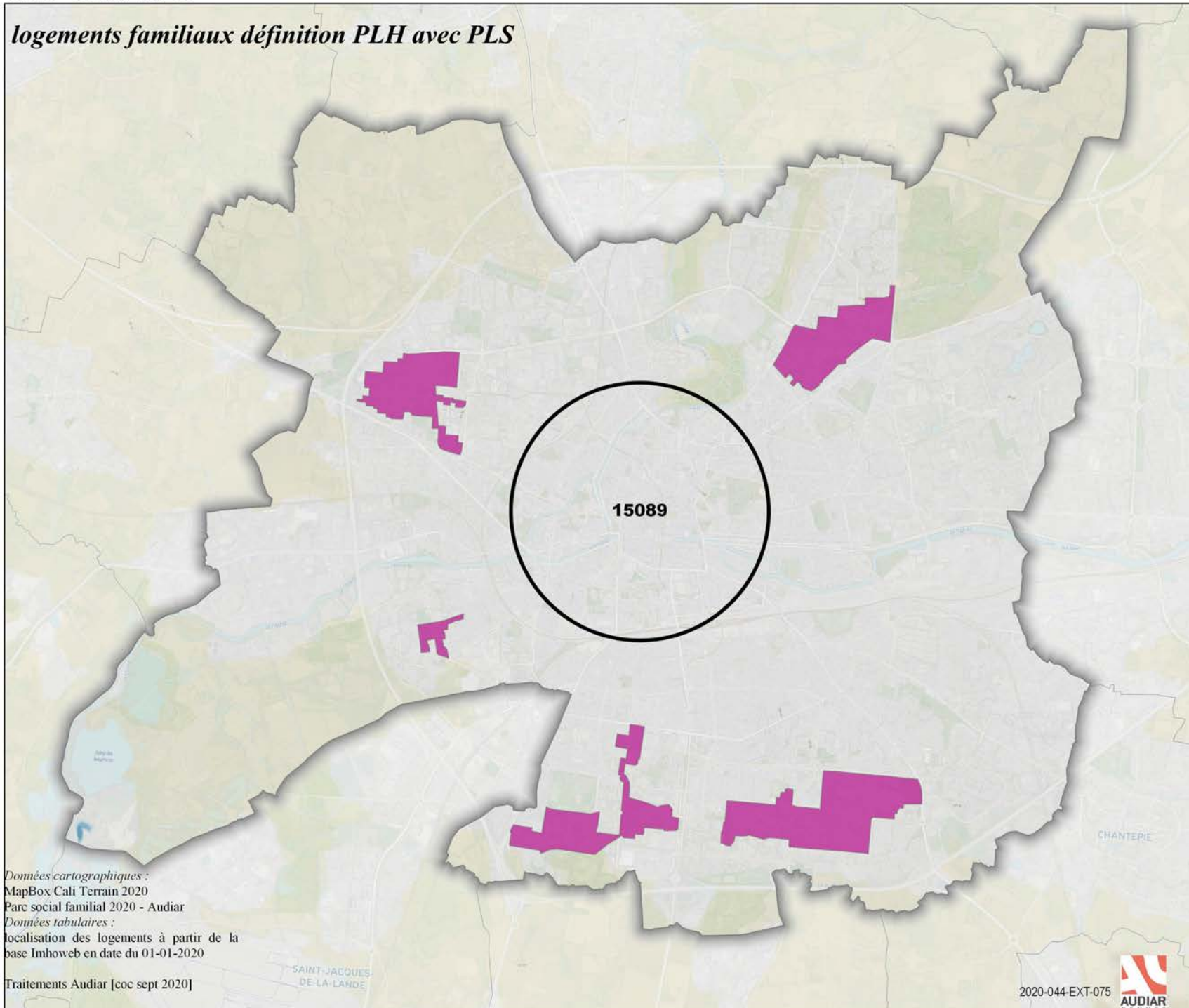
0 700 m



PARC SOCIAL METROPOLITAIN AU 1/1/2020

RENNES hors QPV

logements familiaux définition PLH avec PLS



nombre de logements : 15089

hors PLS : 14234

dont LU : 12922

Taux de logements sociaux 2019 : 14.70%

Bailleurs :

Archipel Habitat	Aiguillon Construction	Espacil Habitat	Néotoa
6498	3278	1878	2541

Les Foyers	ICF Habitat Atlantique	CDC Habitat
23	669	202

Taille des logements :

T1	T2	T3	T4	T5	T6
849	4267	5819	3044	947	163

Type des logements :

Individuel	Collectif
540	14549

Date de mise en service :

< 1960	1960 - 1975	1976 - 1980	1981 - 1994
2062	2470	1014	3232

1995 - 2004	2005-2014	2015 >
1912	3103	1296

Financements :

HLM	PLA	PLAI-TS	PLUS	PLS	Autres
4520	4436	1075	3154	855	1049

Données cartographiques :
MapBox Cali Terrain 2020
Parc social familial 2020 - Audiar
Données tabulaires :
localisation des logements à partir de la
base Imhoweb en date du 01-01-2020

Traitements Audiar [coc sept 2020]

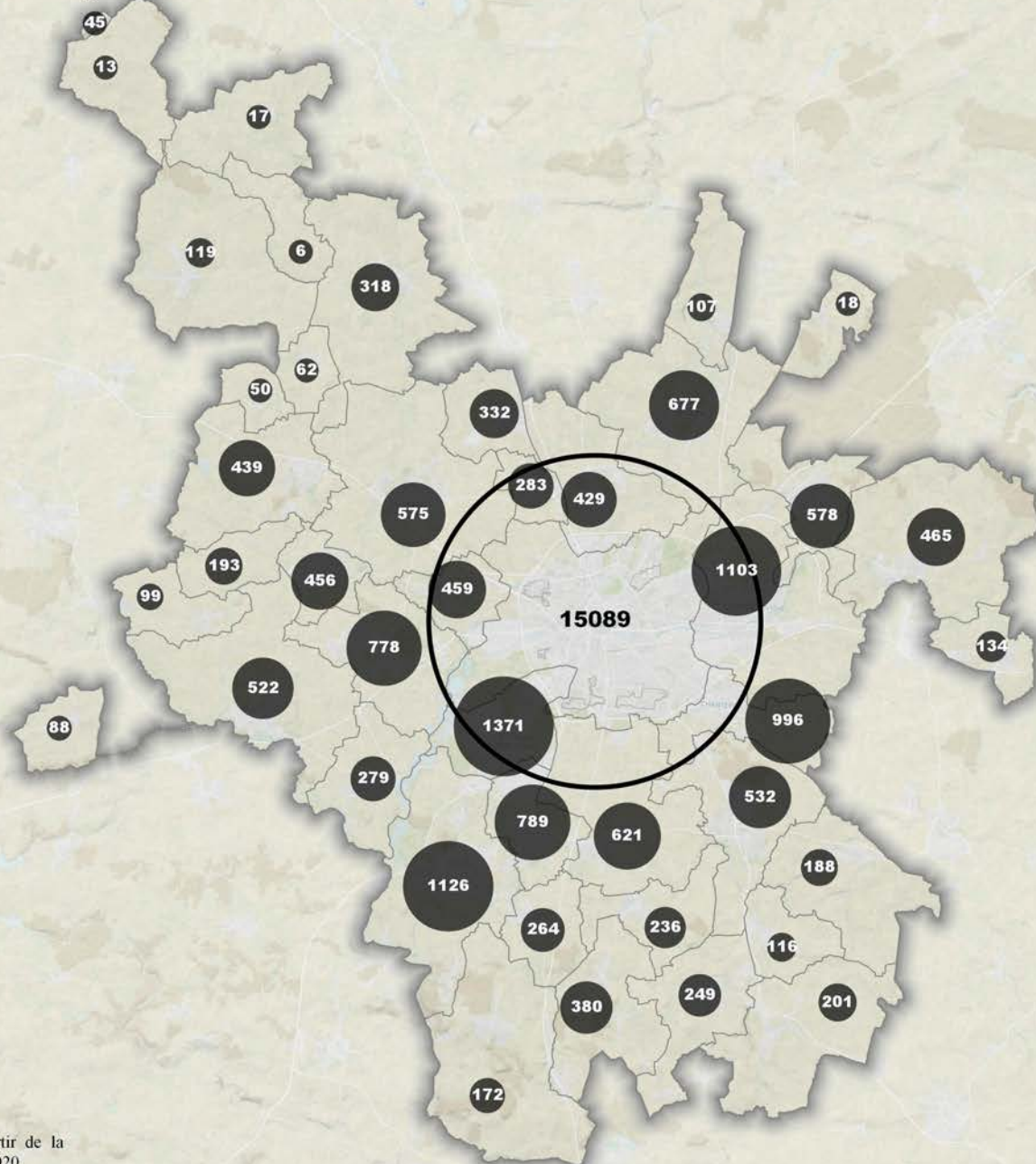
2020-044-EXT-075



0 700 m



logements familiaux définition PLH avec PLS



nombre de logements : 30974

hors PLS : 28960

dont LU : 26051

Taux de logements sociaux 2019 : 14.40%

Bailleurs :

Archipel Habitat	Aiguillon Construction	Espadil Habitat	Néotoa
8881	6899	5561	7715

Les Foyers	ICF Habitat Atlantique	CDC Habitat
803	709	406

Taille des logements :

T1	T2	T3	T4	T5	T6
1285	8929	12156	6679	1702	223

Type des logements :

Individuel	Collectif
1913	29061

Date de mise en service :

< 1960	1960 - 1975	1976 - 1980	1981 - 1994
2205	3084	1704	5523

1995 - 2004	2005-2014	2015 >
4635	9165	4658

Financements :

HLM	PLA	PLAI-TS	PLUS	PLS	Autres
5579	8523	3236	10261	2014	1361

Données cartographiques :

MapBox Cali Terrain 2020

Parc social familial 2020 - Audiar

Données tabulaires :

localisation des logements à partir de la base Imhoweb en date du 01-01-2020

Traitements Audiar [coc sept 2020]

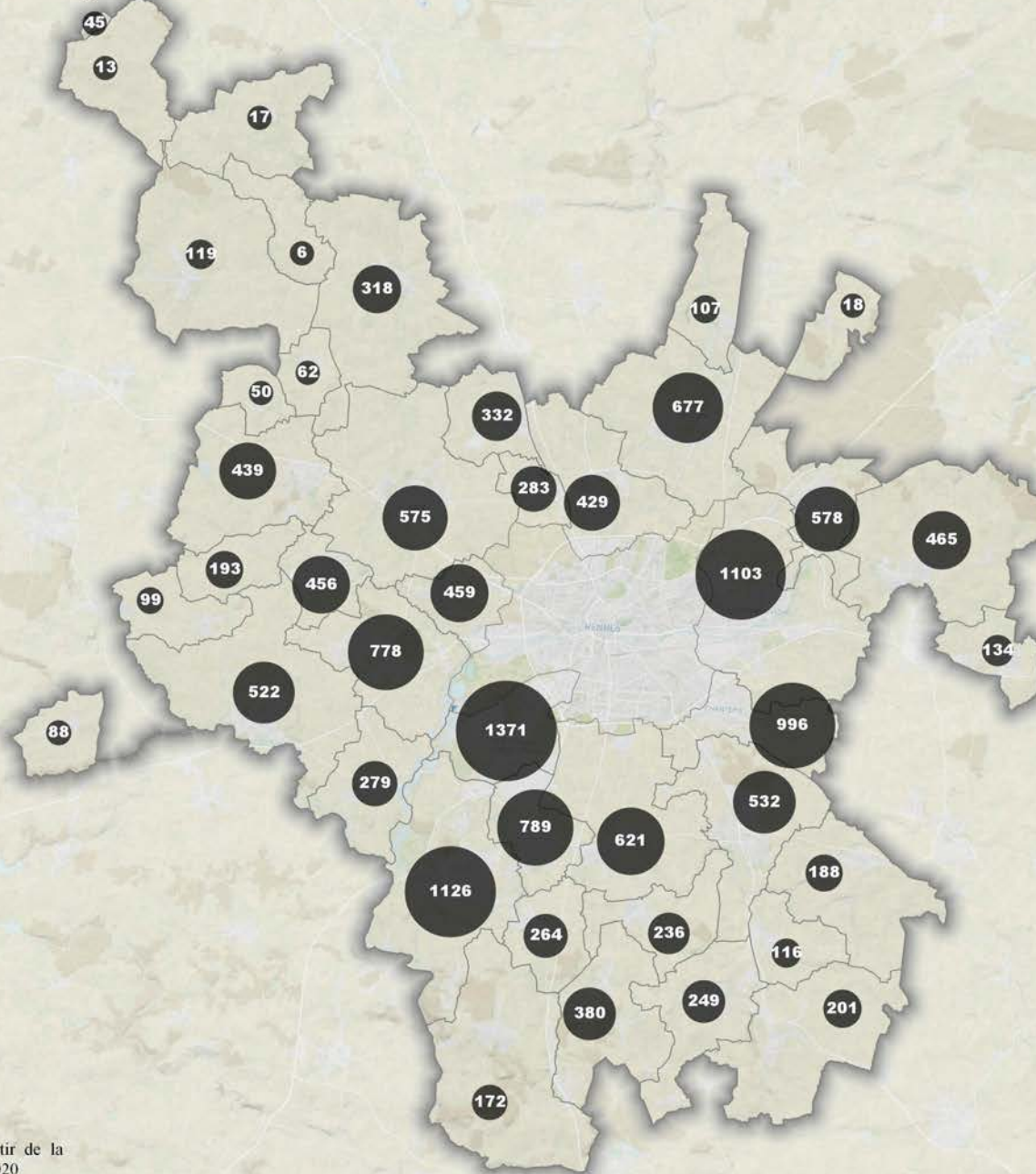
2020-044-EXT-075



0 3000 m



logements familiaux définition PLH avec PLS



nombre de logements : 15885

hors PLS : 14726

dont LU : 13130

Taux de logements sociaux 2019 : 14.20%

Bailleurs :

Archipel Habitat	Aiguillon Construction	Espacil Habitat	Néotoa
2383	3621	3683	5174

Les Foyers	ICF Habitat Atlantique	CDC Habitat
780	40	204

Taille des logements :

T1	T2	T3	T4	T5	T6
436	4662	6337	3635	755	60

Type des logements :

Individuel	Collectif
1373	14512

Date de mise en service :

< 1960	1960 - 1975	1976 - 1980	1981 - 1994
143	614	690	2291

1995 - 2004	2005-2014	2015 >
2723	6062	3362

Financements :

HLM	PLA	PLAI-TS	PLUS	PLS	Autres
1059	4087	2161	7107	1159	312

Données cartographiques :

MapBox Cali Terrain 2020

Parc social familial 2020 - Audiar

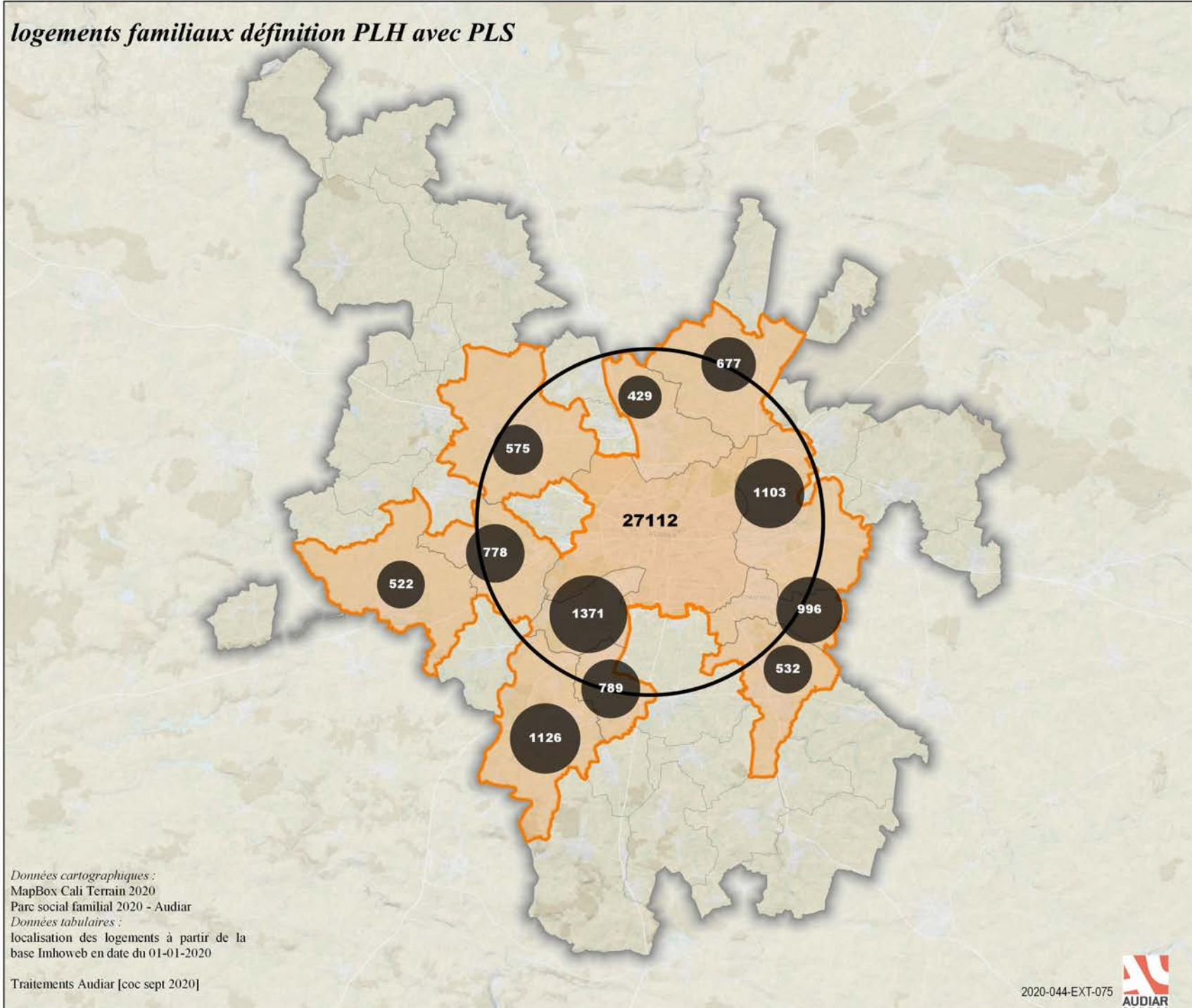
Données tabulaires :

localisation des logements à partir de la

base Imhoweb en date du 01-01-2020

Traitements Audiar [coc sept 2020]

logements familiaux définition PLH avec PLS



nombre de logements : 36010

hors PLS : 34401

dont LU : 31683

Taux de logements sociaux 2019 : 20.30%

Bailleurs :

Archipel Habitat	Aiguillon Construction	Espacil Habitat	Néotoa
12471	7218	6966	7706

Les Foyers	ICF Habitat Atlantique	CDC Habitat
555	709	385

Taille des logements :

T1	T2	T3	T4	T5	T6
1976	9399	13140	8585	2569	341

Type des logements :

Individuel	Collectif
1208	34802

Date de mise en service :

< 1960	1960 - 1975	1976 - 1980	1981 - 1994
3556	13206	1593	4632

1995 - 2004	2005-2014	2015 >
3541	6590	2892

Financements :

HLM	PLA	PLAI-TS	PLUS	PLS	Autres
15356	6749	2226	7122	1609	2948

Données cartographiques :

MapBox Cali Terrain 2020

Parc social familial 2020 - Audiar

Données tabulaires :

localisation des logements à partir de la

base Imhoweb en date du 01-01-2020

Traitements Audiar [coc sept 2020]

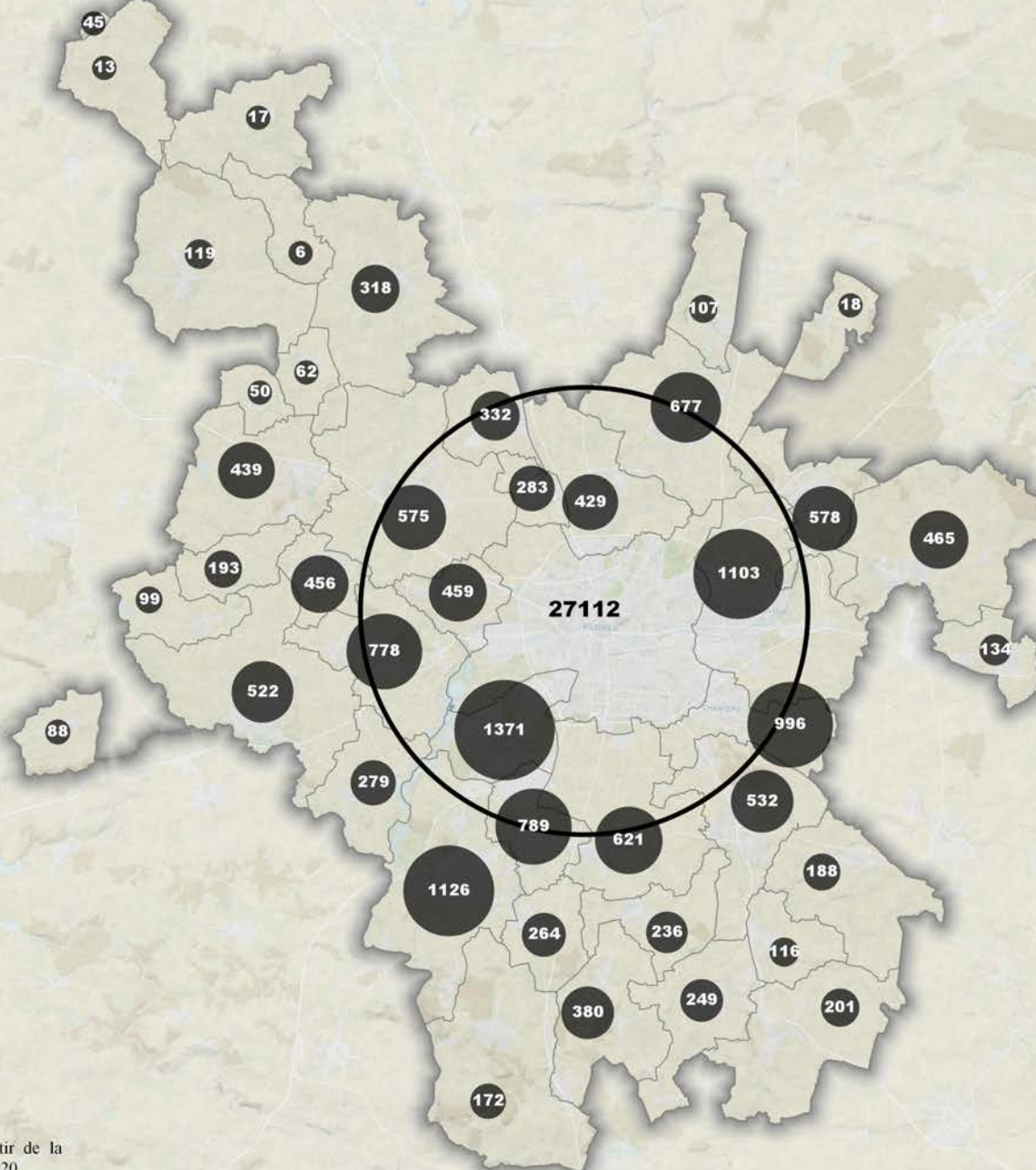
2020-044-EXT-075



0 3000 m



logements familiaux définition PLH avec PLS



nombre de logements : 42997

hors PLS : 40965

dont LU : 37447

Taux de logements sociaux 2019 : 19.00%

Bailleurs :

Archipel Habitat	Aiguillon Construction	Espacil Habitat	Néotoa
13576	8939	8706	9858

Les Foyers	ICF Habitat Atlantique	CDC Habitat
803	709	406

Taille des logements :

T1	T2	T3	T4	T5	T6
2103	11490	15992	10196	2860	356

Type des logements :

Individuel	Collectif
1965	41032

Date de mise en service :

< 1960	1960 - 1975	1976 - 1980	1981 - 1994
3556	13304	1750	5751

1995 - 2004	2005-2014	2015 >
4734	9244	4658

Financements :

HLM	PLA	PLAI-TS	PLUS	PLS	Autres
15611	8665	3370	10356	2032	2963

Données cartographiques :

MapBox Cali Terrain 2020

Parc social familial 2020 - Audiar

Données tabulaires :

localisation des logements à partir de la base Imhoweb en date du 01-01-2020

Traitements Audiar [coc sept 2020]

2020-044-EXT-075



0 3000 m





Contact

Amélie Lefour

02 99 01 85 18

a.lefour@audiar.org

Cartographie

Corinne Croguennec-Lemerrier

SIG-Audiar

[Fiches téléchargeables sur le site internet de l'Audiar](#)

**AGENCE D'URBANISME
ET DE DÉVELOPPEMENT INTERCOMMUNAL
DE L'AGGLOMÉRATION RENNAISE**

3 rue Geneviève de Gaulle-Anthonioz
CS 40716 - 35207 RENNES Cedex 2
T : 02 99 01 86 40
www.audiar.org