

**MONTBÉLIARD**

# Les démarches sociotopes pour analyser les usages des espaces publics

[ Par **Eglantine Hue**, chargée d'études, ADU ]

La façon dont sont aménagés les espaces publics impacte leur rôle dans le vivre ensemble. Comprendre les usages, les conflits, les lieux de sociabilité d'un espace et les analyser au regard des usages projetés permet d'adapter les aménagements futurs. Pour analyser les usages des espaces publics, l'ADU utilise, entre autres, la méthode des sociotopes<sup>1</sup>.

## Prendre en compte les usages d'un espace pour en améliorer l'aménagement

La méthode des sociotopes mobilise différentes pratiques. La première, l'observation, joue un rôle primordial. A l'aide d'une grille d'observation, il s'agit de s'imprégner des lieux, d'observer les flux, les usagers et les usages qui sont faits de l'espace. Plusieurs questions se posent : Qui sont les personnes qui fréquentent le lieu ? Pour quelle utilisation et sur quelle durée ? Les aménagements à disposition sont-ils utilisés ? Comment sont-ils utilisés ? Cette première étape permet d'obtenir une vision d'ensemble de l'espace, de cartographier les usages (ou l'absence d'usage) et de comprendre comment vit le lieu, à différents moments de la journée et de la semaine. Cette première approche, qui correspond au point de vue de l'urbaniste, est ensuite complétée par une approche « usagers ». Celle-ci consiste à aller à la rencontre des usagers des lieux, sous forme

d'échanges, afin de récolter auprès d'eux leurs impressions, leurs sensations, les raisons pour lesquelles ils fréquentent ou non l'espace, ce qu'ils aiment ou ce qu'ils aiment moins. Au travers des discussions, il arrive que les personnes expriment des besoins, envies ou améliorations à apporter au lieu pour mieux répondre à leurs attentes.

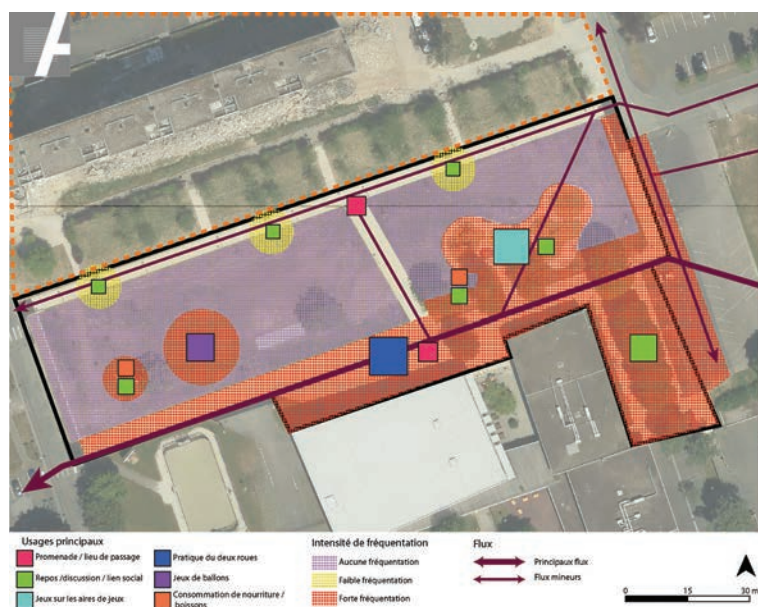
A partir de l'ensemble du matériel récolté au cours de ces deux phases, il est possible de faire ressortir les éléments saillants, issus à la fois de l'observation et de la parole des usagers. Il s'agit parfois d'éléments faciles à prendre en compte (par exemple, manque d'un banc, de poubelles...). Pour d'autres, lorsque les projets sont en phase de conception, des adaptations peuvent être prises en compte.

## Pour différents projets : d'une étude de centre-bourg à un projet de NPNRU

Si la méthode des sociotopes est d'abord pensée pour la planification urbaine,

elle peut s'adapter et se décliner pour des projets divers et variés. Dans le cadre d'un projet urbain de cœur de ville, la ville d'Etupes avait la volonté de concerter ses habitants. L'ADU a donc adapté la méthode pour des ateliers de co-construction avec les habitants pour le réaménagement du centre-ville. A partir de documents simplifiés et adaptés à des non-initiés à l'urbanisme, il a été possible de faire émerger des idées à partir de constats et de ressentis de terrain. Dans le cadre du suivi-évaluation du NPNRU pour lequel l'ADU est missionnée, la méthode des sociotopes est également utilisée pour évaluer l'adéquation entre les aménagements et les usages. L'objectif est de voir comment un espace récemment aménagé est approprié par les habitants. Au printemps 2021, une analyse sociotopes des différents espaces publics des deux quartiers concernés par le NPNRU a été réalisée. Celle-ci sera reconduite au cours et à la fin du programme afin de voir d'éventuelles évolutions

selon les usages dans les usages selon les aménagements réalisés, et d'observer également les impacts sur les espaces non réaménagés. Par exemple, cette analyse a déjà permis d'alerter une des communes sur les revêtements envisagés sur les nouveaux aménagements qui suscitent, sur les espaces déjà réalisés, de nombreuses réserves et remarques par les habitants. ■



© ADU

- 🕒 Durée de fréquentation :** Lieu de passage et pause longue (plusieurs heures)
- 👤 Public fréquentant cet espace :** des enfants et adolescents, mamas
- 👍 Ce que les usagers aiment sur cet espace**
  - Les espaces de jeux  
« Les jeux franchement, c'est top »
  - « Sur le terrain de basket, on joue tranquillement »
  - La possibilité de lien social  
« C'est notre espace extérieur. Il ne reste que ces jeux pour les discussions entre mamas »
  - L'espace vert et les jeux à proximité du domicile
- 👎 Ce que les usagers n'aiment pas sur cet espace**
  - Les incivilités routières  
« Au début c'était calme pour les enfants, maintenant il y a les incivilités routières »
  - « Les scooters sont dangereuse, une fois ils ont failli écraser un enfant »
  - La surfréquentation de l'espace  
« Il y a trop de monde à partir de 17h »
  - Le manque de diversité dans les jeux  
« Il y a des jeux seulement pour les petits, pas de balançoire, pas de toboggan »
- 💡 Ce que les usagers souhaiteraient pour améliorer l'espace**
  - « Augmenter le nombre de terrain de sport : « un terrain pour les filles »
  - « Des agrès de musculation, ça serait bien »
  - « Augmenter le mobilier urbain (manque exprimé de bancs et de tables) »
  - « Développer la présence d'eau (fontaine, rafraîchissement...) »
  - « Rajouter des arbres pour avoir plus d'ombre l'été »

Source : Observations Sociotope, ADU, Juin-Juillet 2021

Observation sociotopes, Plaine de Jeux de la Petite Hollande à Montbéliard.