



L'APERÇU DE...

Christine DELEFORTRIE

1^{ère} Secrétaire adjointe de la Chambre d'agriculture du Nord-Pas-de-Calais

La Métropole Européenne de Lille : 1^{ère} agglomération agricole de France ! C'est un slogan régulièrement utilisé par les élus comme élément d'attractivité de leur territoire.

L'agriculture occupe près de la moitié de la superficie du SCOT. Nos terres agricoles comptent parmi les plus fertiles d'Europe. Elles permettent une grande diversité de productions qui approvisionnent les nombreuses entreprises agroalimentaires implantées sur notre territoire, ainsi que les circuits courts et la restauration collective. Notre agriculture s'inscrit ainsi dans la dynamique économique de maintien et de création de richesses et d'emplois directs et indirects locaux.

La pression foncière reste forte sur l'agglomération. Nos exploitations sont de type familial, de faible taille (environ 40 hectares en moyenne), et essentiellement locataires des terres qu'elles exploitent (> 80%).

Ainsi, le partenariat mené avec la MEL et la Pévèle Carembault pour concilier développement urbain et préservation des espaces agricoles, en privilégiant le renouvellement urbain, est important.

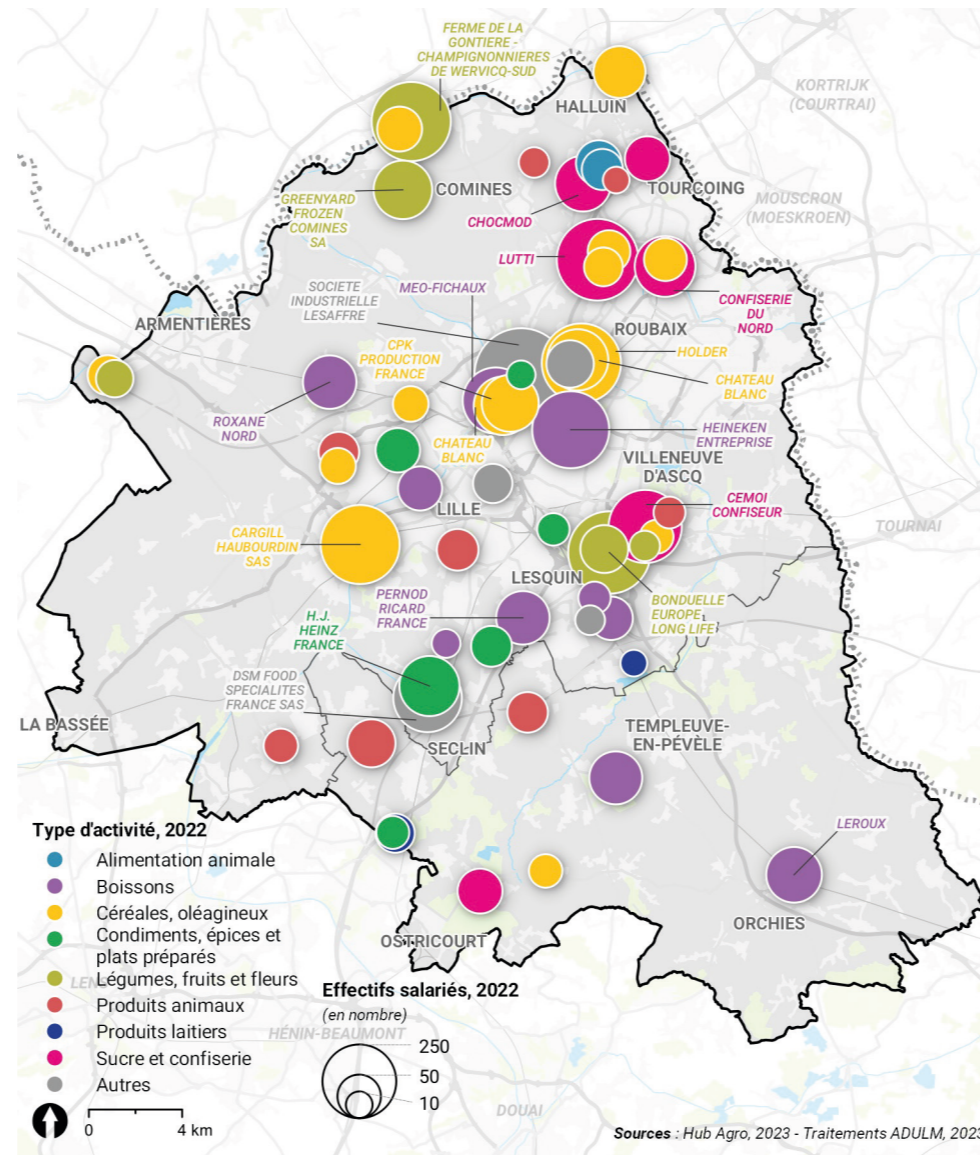
La sécurisation des espaces agricoles est aussi un gage donné aux agriculteurs pour répondre aux attentes sociétales liées à la sécurité alimentaire et la préservation d'un cadre de vie de qualité, mais aussi de leur permettre de prendre sa place vis-à-vis des enjeux liés au changement climatique, à la préservation de la biodiversité et de la ressource en eau, à la lutte contre les inondations...

C'est dans cet esprit de responsabilité et de concertation avec les collectivités que la Chambre d'agriculture restera mobilisée sur notre territoire.



LA CARTE DU MOIS

INDUSTRIES AGROALIMENTAIRES À L'ÉCHELLE DU SCOT DE LILLE MÉTROPOLÉ (ÉTABLISSEMENTS DE + DE 100 SALARIÉS)



Un tissu d'entreprises fortement impliquées dans les filières agroalimentaires régionales

Cette carte révèle l'importance et la diversité des entreprises de ce secteur présentes sur le territoire. On compte 98 établissements de transformation agroalimentaires. Ils sont majoritairement tournés vers les productions à base de céréales (produits amylacés, boulangerie industrielle), de confiserie, de boissons, de légumes (conserverie) et de plats préparés.

Ces entreprises agroalimentaires rassemblent au total 5 900 salariés (en 2022). Elles se répartissent aux 2/3 dans des établissements de moins de 50 salariés, mais le territoire compte également plusieurs établissements de plus de 250 employés, comme Lesaffre, Cargill, la Ferme de la Gontière, Lutti ou Bonduelle.

Directeur de publication : **Didier DECOUIGNY** / Responsable de publication : **Amélia DUVAL**
Rédaction : **Hélène GRANDCLAUDON** / **Léna LEDUC** / **Emma RAUDIN**



+33 (0)3 20 63 33 50 / Centre Europe Azur / 323 avenue du Président Hoover / 59000 Lille
adu-lille-metropole.org



L'APERÇU

de l'Agence N°24 · MAI 2023

LES ACTUALITÉS



RENCONTRES DE L'AGENCE | ÉDUCATION ET MIXITÉ SOCIALE DANS LES QPV - JEUDI 1^{ER} JUIN DE 9H À 12H AU LYCÉE CÉSAR BAGGIO À LILLE

L'Agence a mené un travail d'observation sur la mixité sociale à l'école dans les quartiers prioritaires en politique de la ville (QPV) de la Métropole Européenne de Lille et plus globalement dans les établissements à l'échelle du SCOT. L'objectif : mieux comprendre les fragilités et les spécificités de ces quartiers. Quel est le degré de mixité sociale à l'école sur le territoire métropolitain et dans les QPV ? Quel est le rôle joué par la carte scolaire ? Quelles stratégies d'évitement sont observées ? Quel est le lien entre ségrégation sociale et réussite scolaire sur le territoire ? La présentation de l'étude sera suivie d'un temps d'échanges et d'une table ronde avec les acteurs de l'éducation.

Infos et inscription en ligne sur adu-lille-metropole.org

CINÉ-RENCONTRE « PAYSANS DU CIEL À LA TERRE » - MERCREDI 31 MAI À 18H00 AU CINÉMA LE MÉTROPOLÉ LILLE

Les enjeux de l'agriculture et de l'alimentation de demain sont au cœur des transitions sociétales et des travaux d'observation de l'Agence. Notre métropole, comme beaucoup d'autres, est impactée de près ou de loin par les changements climatiques. Ces phénomènes, observés depuis le ciel par Philippe Frutier, photographe aérien, ont donné lieu à la réalisation d'un documentaire, qui recueille les témoignages poignants d'agriculteurs des Hauts-de-France, soucieux de retrouver une terre vivante et de cultiver de manière respectueuse et innovante. L'Agence vous propose une ciné-rencontre pour découvrir ce documentaire intitulé « Paysans du ciel à la terre » et échanger ensuite avec l'équipe du film.

Infos et inscription en ligne sur adu-lille-metropole.org



RAPPEL : JÉRÔME FOURQUET AUX RENCONTRES DE L'AGENCE LES MÉTAMORPHOSES FRANÇAISES - MARDI 20 JUIN DE 11H À 12H15 À L'ENSAM

Jérôme Fourquet viendra nous parler de la France métamorphosée en profondeur. Son approche analytique nous donnera des clés de lecture pour saisir des tendances de fond et les relier à des événements de l'actualité récente.

Infos et inscription en ligne sur adu-lille-metropole.org

LE DOSSIER THÉMATIQUE

L'AGRICULTURE ET L'ALIMENTATION AU CŒUR DES TRANSITIONS DE NOTRE TERRITOIRE

Lille, 1^{ère} métropole agricole de France... une caractéristique régulièrement mise en avant pour qualifier notre territoire. Est-il de ce fait particulièrement vulnérable aux crises actuelles touchant de près comme de loin les secteurs agricoles et alimentaires ? Ou est-il suffisamment résilient pour y faire face ? Des questions qui amènent l'Agence à intensifier sa réflexion et développer ses travaux sur les enjeux de l'agriculture et l'alimentation, dans le cadre de son programme de travail 2023-2024, centré sur les transitions.

FAIRE ÉMERGER ET PARTAGER L'ENJEU ALIMENTATION

La prise de conscience de la vulnérabilité de notre territoire en matière alimentaire et agricole est encore assez récente. De multiples risques peuvent s'exprimer :

- **crise environnementale et climatique**, avec l'enjeu de la qualité des terres, de leur artificialisation, de l'accentuation des épisodes de sécheresse, de la ressource en eau (quantité et qualité), etc. ;
- **crise de l'approvisionnement**, avec les fragilités liées aux répercussions des guerres, des épidémies animales, voire des scandales agroalimentaires ou des effets de politiques comme la Politique agricole commune (PAC) ;

- **crise de l'énergie**, avec l'augmentation des coûts de production et la concurrence potentielle entre production alimentaire et énergétique ;

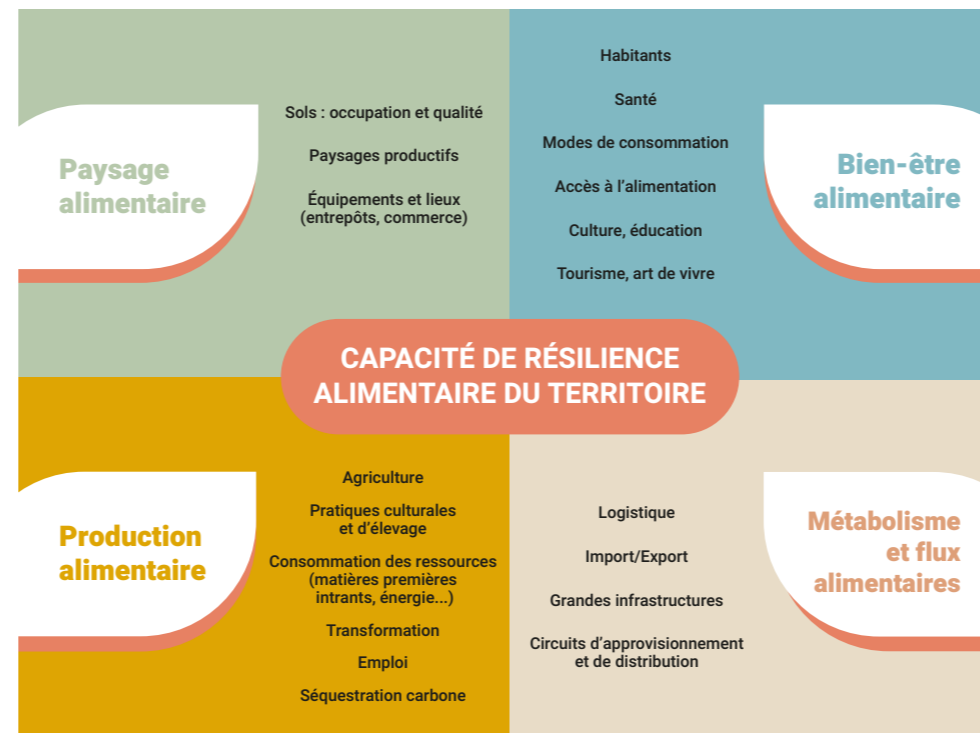
- **crise sociale**, en particulier pour les populations les plus exposées (prix, santé, malbouffe).

Pour appréhender les conséquences et envisager les scénarios d'actions possibles, il est essentiel de mieux comprendre comment fonctionne notre territoire et mieux connaître ses productions, ses consommations, ce qui fait ses spécificités en matière agricole et alimentaire.

Différents travaux de l'Agence ont commencé à aborder indirectement le sujet : ils portent sur la précarité alimentaire, le bien-être territorial, la vie étudiante, la santé, l'énergie, la compensation carbone, la valorisation des déchets, etc.

Mais, au regard des enjeux actuels et dans l'objectif d'appuyer au mieux les politiques publiques métropolitaines en matière alimentaire, portées principalement par les Projets alimentaires territoriaux (PAT) de la Métropole Européenne de Lille (MEL) et de la Communauté de communes de Pévèle Carembault (CCPC), l'Agence a décidé d'inscrire l'enjeu alimentaire et agricole comme un sujet à part entière de son programme de travail.

LES DIFFÉRENTES DIMENSIONS DE L'ALIMENTATION



MIEUX CONNAÎTRE LE SYSTÈME ALIMENTAIRE POUR IDENTIFIER LES FRAGILITÉS ET LES LEVIERS DE RÉSILIENCE

Notre territoire dispose d'importants atouts sur le plan agricole et agroalimentaire. Fort de plus de 1 100 exploitations cultivant près de la moitié de sa superficie, le territoire du SCOT de Lille Métropole se caractérise par **ses productions en grandes cultures** (betteraves, pommes de terre, cultures industrielles), mais également par **ses cultures spécialisées plus présentes que dans le reste de la région** (maraichage, semences, horticulture, endives, fruits...). Le territoire accueille plus de 100 sites de transformation alimentaire, en majorité tournés vers des filières longues, et à l'exportation.

Mais ces productions, estimées à 294 000 tonnes d'aliments animaux et végétaux produits par an*, ne couvrent pas les besoins alimentaires de notre territoire (1 185 000 tonnes de produits consommés par an*) et sont par ailleurs principalement exportées. Pour couvrir ses besoins, la métropole lilloise importe majoritairement des produits alimentaires qui, pour 50% d'entre eux, ont fait plus de 1 000 km*.

Ces grands chiffres témoignent de certaines fragilités du territoire en matière alimentaire. Ils permettent d'entrevoir l'étendue des travaux à mener pour comprendre finement quels sont les enjeux du système alimentaire de notre territoire en matière d'accès de tous à une alimentation saine et durable.

* Source : La métropole lilloise et son métabolisme, POPSU, MEL, 2019



LES CHIFFRES CLÉS

L'AGRICULTURE DANS LE SCOT DE LILLE MÉTROPOLE



1 hectare sur 2 dédié à l'agriculture

47 700 hectares de surface agricole

42 hectares de surface moyenne par exploitation



1 148 exploitations agricoles, dont :

- 510 exploitations spécialisées dans les grandes cultures (betteraves, pommes de terre, cultures industrielles) ;
- 65 exploitations en agriculture biologique ;
- 44 exploitations produisant sous signe et indicateurs de qualité.



3 850 actifs agricoles (exploitants, employés...)



52 ans : âge moyen des chefs d'exploitation



1 exploitation sur 2 ne retrouve pas de repreneur (Chiffre MEL)

Source : RGA 2020

DES DOCUMENTS SYNTHÉTIQUES POUR POSER LES BASES DE LA CONNAISSANCE



Actualisation du Mémorandum Alimentation (juin 2023) : panorama pédagogique avec infographies, chiffres-clés et cartographies pour présenter toutes les dimensions de l'alimentation du territoire de la métropole lilloise, depuis la production agricole jusqu'à la valorisation des déchets, en passant par la transformation, la distribution et la consommation alimentaires (élaboré avec les services de la Métropole Européenne de Lille).



Portrait de l'agriculture métropolitaine (mai 2023) : fiches synthétiques à l'échelle du SCOT de Lille Métropole, de la MEL et de la CCPC, reprenant des données du Recensement général agricole (RGA) de 2020.