

MÉM

2023

AGRICULTURE - ALIMENTATION



LE SYSTÈME ALIMENTAIRE TERRITORIAL



Transformation

Conditionnement des récoltes
Fabrication de produits alimentaires
Abattage

P. 10 à 11

Culture



Production

Intrants agricoles
Productions végétales
Productions animales

P. 6 à 9



Transport

Social



Transport

Environnement



Gestion et valorisation des déchets

Disposition et revalorisation
des déchets alimentaires

P. 20 à 21



Transport

Distribution

Emballage
Transport
Entreposage
Vente de gros
Vente de détail
Marketing

P. 12 à 13



Urbanisme et
Aménagement



Transport

Économie

Consommation

Achat
Préparation des aliments
Ingestion des aliments
Tri et disposition

P. 14 à 19



Santé



Transport

© Vincent Lecigne / MEL

LES GRANDS CHIFFRES DE LA MÉTROPOLE EUROPÉENNE DE LILLE (MEL)



1 182 250 habitants
répartis dans 95 communes

Source : Insee, RP 2020.



28 950 ha de surfaces agricoles
sur le territoire de la MEL

757 exploitations agricoles



Principales cultures :

céréales, pommes de terre,
betteraves sucrières

Source : La métropole lilloise et son métabolisme, POPSU, MEL 2019.

1 772 emplois directs

Source : RGA, 2020.



88 établissements
de transformation
agroalimentaire

Source : Hub Agro, 2023.

2 450
artisans dans
l'alimentaire

Source : CMA, 2023.

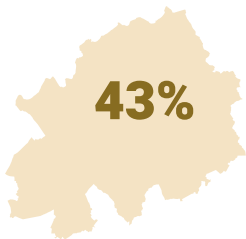


294 000 t d'aliments
végétaux et animaux produits/an



1 185 000 t de produits
alimentaires consommés/an
soit 1 t en moyenne/habitant

Source : La métropole lilloise et son métabolisme, POPSU, MEL 2019.

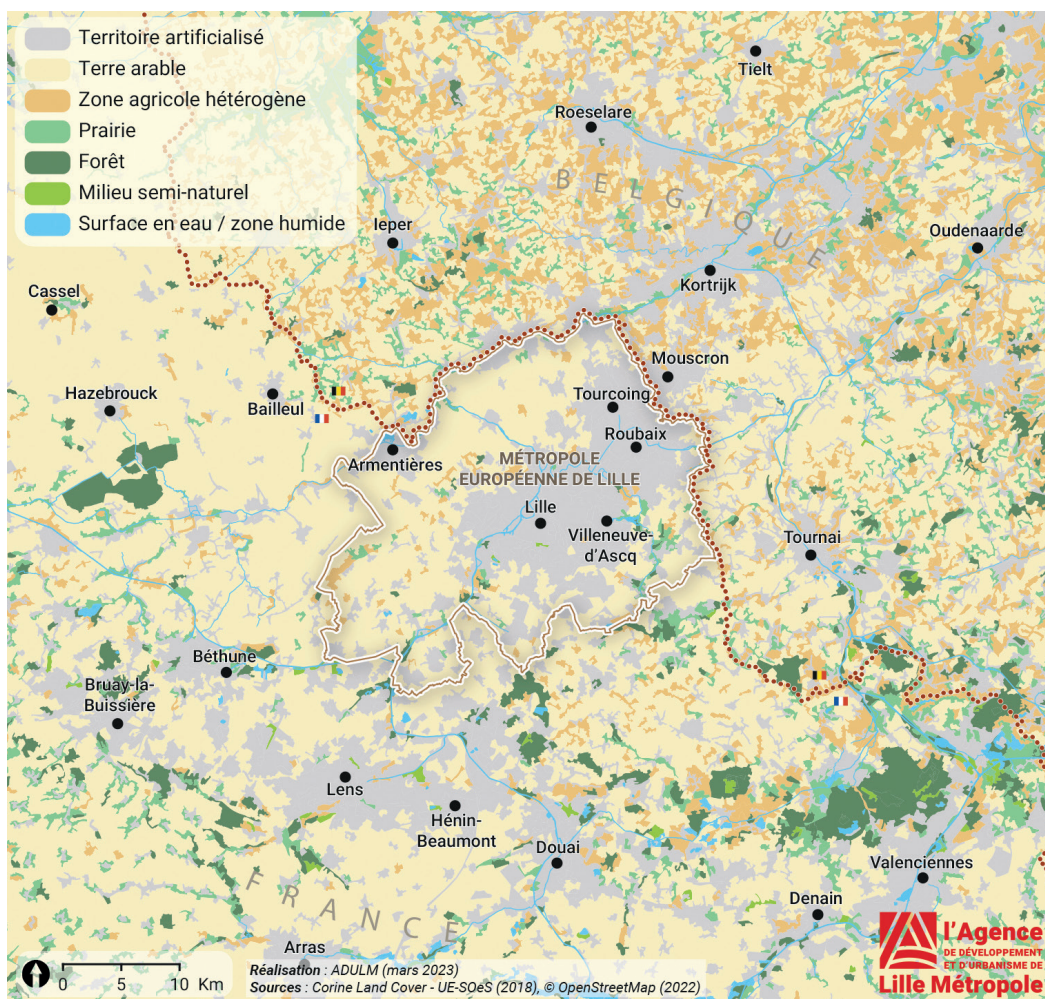


43%

de surfaces agricoles sur le territoire de la MEL

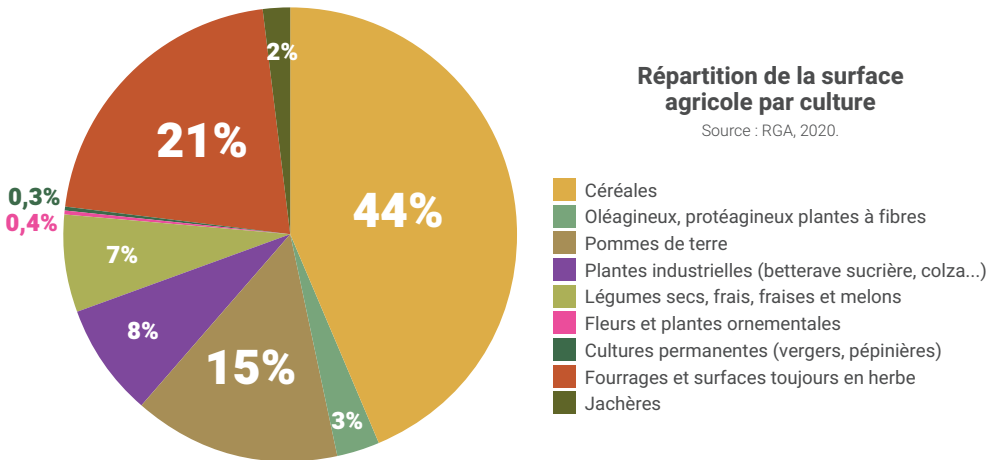
L'OCCUPATION DU SOL DE LA MEL

Source : CLC, 2018.



LES PRODUCTIONS : UNE MÉTROPOLE AGRICOLE

UNE DIVERSITÉ DES PRODUCTIONS AGRICOLES SUR LA MEL...



Des cultures bien représentées sur le territoire

(par rapport à la moyenne régionale)

**légumes de plein champ, endives,
maraîchage, fruits, fleurs, pépinières**

Source : Diagnostic agricole, MEL, 2018.

... MARQUÉE PAR UN REPLI DE L'ÉLEVAGE



**29% des exploitations
pratiquent l'élevage**
en 2020

↘ **-7%**
entre 2010 et 2020

**6% des exploitations
ont pour activité
principale l'élevage**
en 2020 Source : RGA, 2020.

↘ **-35%**
hors bovin lait
entre 2010 et 2020

LA PÉRENNITÉ DE LA FILIÈRE AGRICOLE EN QUESTION



17
installations
/an

35
cessations
d'activités
/an

49%
taux de
renouvellement
des exploitations

Source : Chambre d'agriculture, 2020.



**2/5 des exploitations
ont un chef d'exploitation
de 60 ans et +**

Source : RGA, 2020.

 **-1 832 ha**

-6% de surface agricole
depuis 2010

 **-114 exploitations**

-6% d'exploitations
depuis 2010



Un prix du foncier agricole élevé

**Un coût moyen
d'investissement
de 200 000 €**

dans les terres agricoles
d'une exploitation

**Un prix variant
de 160 000
à 740 000 €**

selon la spécialisation de l'exploitation

Source : Chambre d'agriculture, 2020.

LES PRODUCTIONS : LES PRATIQUES DU TERRITOIRE

LES MODES DE VALORISATION

2 100 ha
engagés dans
la labellisation
Haute Valeur
Environnementale
(HVE)

dont 500 ha déjà labellisés
(niveau 3 HVE)



280 ha
en agriculture
biologique

= 3% des exploitations



x3 le nombre
d'exploitations bio

depuis 2010

Source : RGA, 2020.



26 exploitations produisent
sous signe et indicateurs officiels
de qualité et d'origine (SIQO hors bio)

4 produits reconnus en Indication géographique protégée (IGP)
ou Indication géographique (IG) :

- Genièvre des Flandres Artois (IG)
- Pommes de terre de Merville (IGP)
- Lingots du Nord (IGP)
- Volaille de Champagne (IGP)

Source : INAO, 2022.



35% des exploitations produisent
sous contrat avec un industriel

Source : Diagnostic agricole, MEL, 2018.



149 ha de jardins
ouvriers et familiaux (> 300 m²)
dédiés à l'autoconsommation

Source : OCCsol, 2020.

L'USAGE DE L'EAU



1 073 ha de SAU* irriguée dans la MEL
4% du total de la SAU de la MEL / 7% de la SAU irriguée française

+47% d'ha de SAU irriguée
dans la MEL entre 2010 et 2020 soit +345 ha / +15% en France

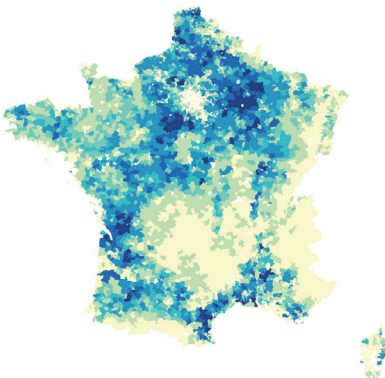
+187%
d'ha de SAU irriguée
dans la culture
de la pomme de terre

+67%
d'ha de SAU irriguée
pour les plantes
à fibres et industrielles

Source : RGA, 2020. *superficie agricole utilisée.

L'USAGE DES PRODUITS PHYTOPHARMACEUTIQUES

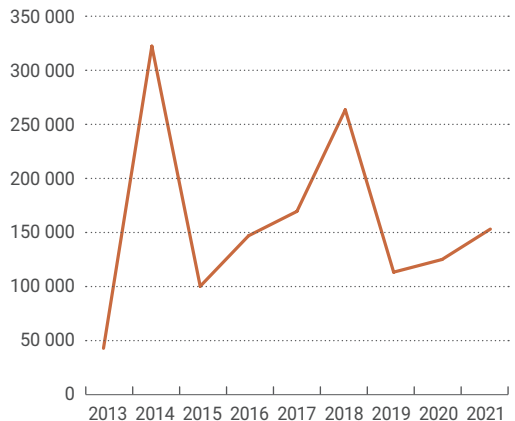
Quantité de pesticides achetés
en France en 2017



0 kg 199 027 kg

Source : Médiapart, Agence française pour la biodiversité, 2019.

Les produits phytopharmaceutiques achetés
dans la MEL entre 2013 et 2021 (en kg/an)



Source : Ministère de la transition écologique et de la cohésion des territoires, 2021.

LA TRANSFORMATION : UN TISSU DIVERSIFIÉ DE L'ARTISAN AU LEADER INDUSTRIEL MONDIAL



88 établissements de transformation agroalimentaire



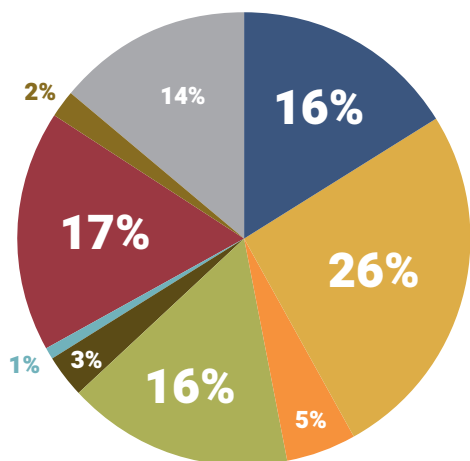
5 400 salariés

Source : Hub Agro, 2023.

Des besoins de main-d'œuvre importants :

1 110 projets de recrutements + d'1 sur 2 jugé difficile

Source : Pôle Emploi, enquête BMO 2023.



Les secteurs d'activité des établissements de transformation de l'agroalimentaire (% du nombre d'établissements en 2022)

Source : Recensement général agricole Agreste, 2020.

- Boissons
- Céréales, oléagineux
- Condiments, épices et plats préparés
- Légumes, fruits et fleurs
- Produits animaux
- Produits laitiers
- Sucre et confiserie
- Alimentation animale
- Autres

2 450 établissements artisanaux

dans l'alimentaire dont :

11% de boucheries-charcuteries-traiteurs ;

20% de boulangeries-pâtisseries ;

56% d'entreprises de vente de plats préparés et traiteurs.

Source : CMA Hauts-de-France, 2023.



35 lieux de production dont 16 labellisés Héritage Bière

11 brewpubs, 1 festival annuel Bière à Lille

Source : Observatoire du tourisme métropolitain, MEL, 2023.

LA DISTRIBUTION : UNE MULTIPLICITÉ D'ACTEURS



Le pôle d'excellence Euralimentaire/MIN* de Lomme 2^e marché de Gros de France

pour les fruits et les légumes

Source : Marché de Gros de Lomme, 2019. * Marché d'intérêt national.

189 000 t/an

600 salariés

3 000 acheteurs



de la consommation alimentaire
de la MEL est issue du MIN



38% des légumes commercialisés viennent du Nord et du Pas-de-Calais

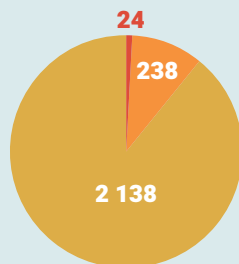


2 400 magasins alimentaires

15% des commerces

Source : REE, 2020.

Commerces alimentaires
(en nombre)



20 600 emplois salariés privés

dans le commerce alimentaire

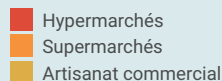
➔ +6% entre 2010 et 2021

dont 4 600 emplois

dans les 2 430 cafés et restaurants

➔ +39% d'emplois dans les cafés et restaurants entre 2010 et 2021

Source : Acooss, 2022 ; REE, 2020.



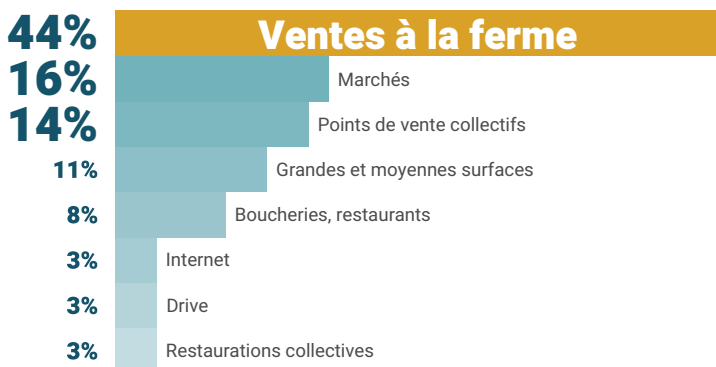


2/5 exploitations agricoles pratiquent les circuits courts

Source : RGA, 2020.

Modes de commercialisation des exploitations vendant en circuits courts

Source : Diagnostic agricole, MEL, 2018.



125
marchés
hebdomadaires
dans 56 communes

17
AMAP*

4 points de vente
collectifs d'agriculteurs

près de
50 points
de retrait
de e-commerce alimentaire

Source : Carnet de producteurs 2022, MEL. * Associations pour le maintien d'une agriculture paysanne.



5 communes ont - de 10
commerces alimentaires
1 sans aucun commerce
alimentaire

Source : REE, Insee, 2020.

LES CONSOMMATIONS : BESOINS ALIMENTAIRES



**900 millions de repas
consommés/an** dans le territoire MEL

Source : BEGES, 2023.



**11 700 000 t/an
d'importations
alimentaires** dans la MEL
dont 8 100 000 t/an issues de France



**9 500 000 t/an
d'exportations
alimentaires** de la MEL
dont 4 000 000 t/an vers la France



**50% des produits alimentaires
consommés dans la MEL
ont fait + de 1 000 km**

Source : La métropole lilloise et son métabolisme, Diagnostic des flux d'énergie et de matière. POPSU, MEL, 2019.



**Un potentiel nourricier
du territoire de 9%**

Source : PARCEL - calcul sur la base des consommations et des régimes alimentaires actuels. Calcul de la capacité du territoire à couvrir les besoins alimentaires de la population sur la base des consommations et des régimes actuels.



**Autonomie alimentaire :
1^{ère} des aires urbaines
de plus d'1 million d'habitants**

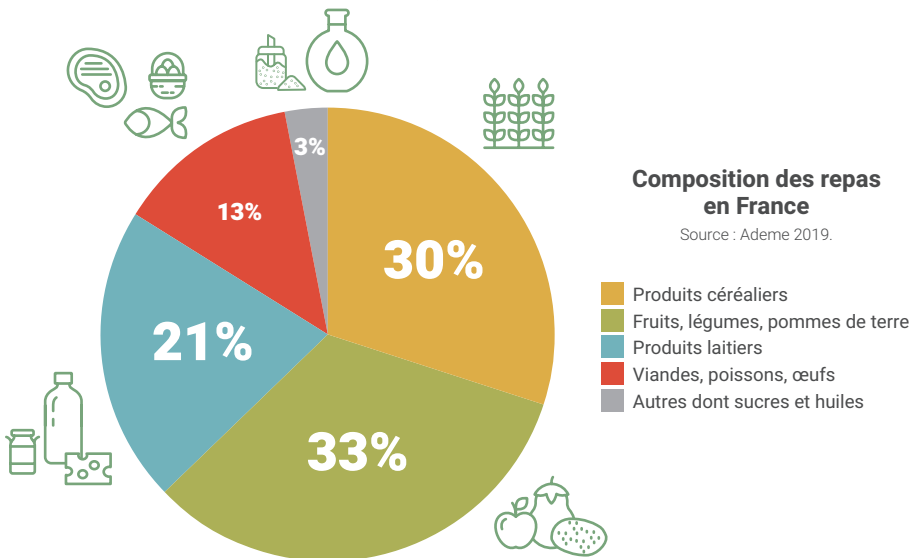
Source : Cabinet Utopies 2017, autonomie alimentaire des villes, état des lieux et enjeux pour la filière agroalimentaire française.



**Surface nécessaire
pour la consommation de fruits et légumes d'un ménage de 4 pers./an
200 m² soit 20 places de parking**

Source : Parcel-app.org.

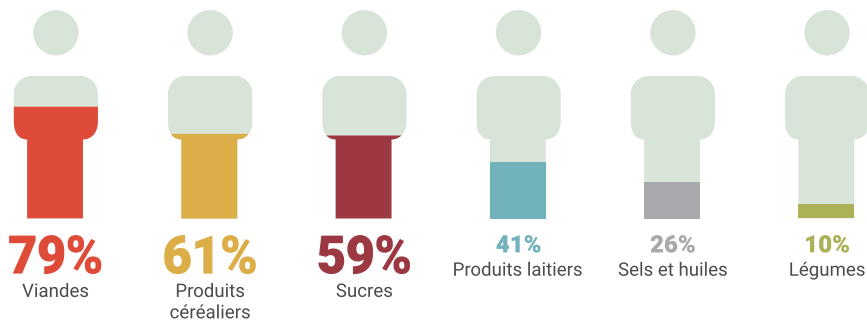
1/3 des produits consommés en France sont d'origine animale



Viandes, produits céréaliers et sucres au menu des métropolitains

Part des habitants du territoire Métropole-Flandres consommant au moins une fois/jour

Source : Nutrition santé 2017 - ARS HDF, OR2S.



LES CONSOMMATIONS : ALIMENTATION ET REVENU



**L'alimentation =
2^e poste de dépenses** en France

↳ Dépenses de consommation dans l'alimentaire en :
1960 = 35% / 2014 = 20%

Source : Étude Budget des familles, Insee, 2017.



3 600€/an/ménage

hors tabac et alcool

**25% dans les restaurants,
cantines, cafés**

Source : Étude Budget des familles, Insee, 2017.

L'APPUI DE L'AIDE ALIMENTAIRE

**19,2% des personnes vivent
sous le seuil de pauvreté**

dans la MEL / 14,6% en France

Source : ADULM, Précarité alimentaire et crise sanitaire, 2022.

85 700 personnes aidées

par la Banque alimentaire du Nord en 2020

↳ **+20% de familles bénéficiaires
des Restos du Cœur**

dans la région lilloise entre 2019 et 2020

18 associations agréées

pour la distribution de l'aide alimentaire



DES LIEUX D'ACHATS ALIMENTAIRES DIVERSIFIÉS (moyenne France)

Source : Étude individuelle nationale des consommations alimentaires 3 (INCA 3), avis de l'ANSES, juin 2017.

fruits/légumes pains & viennoiseries

51%

sont achetés en grande surface
(y compris hard-discount)

31%

sont achetés au marché
ou en circuits-courts
(cueillette, vente directe)

13%

sont achetés
en commerce
de proximité



78%

du pain et

66%

des viennoiseries sont
achetés en boulangerie

viandes

50%

des achats réalisés
en grande surface

36%

des achats réalisés
en commerce de proximité

L'IMPORTANCE DE LA RESTAURATION COLLECTIVE SCOLAIRE



**80 000 repas/jour en restauration
scolaire primaire publique**

= 11,5 millions/an dans la MEL

Source : Étude Auxilia, 2017.



**25% des enfants déjeunent
le midi à la cantine** en France

Source : Étude budget des familles, Insee, 2017.

LES CONSOMMATIONS : ALIMENTATION ET SANTÉ

DES COMPORTEMENTS ALIMENTAIRES ENCORE ÉLOIGNÉS DES RECOMMANDATIONS NATIONALES

Données concernant le territoire de santé Métropole-Flandres :

L'enjeu de santé influence **65%** des habitants

dans la composition de leurs menus



97% pensent que l'alimentation a un rôle important pour la santé

Source : Nutrition Santé, 2017, ARS Hauts-de-France OR2S.



83% de la nourriture consommée est emballée et/ou transformée

Source : MEL, Vers un bien-être alimentaire, France urbaine 2019.



© Yuri Arcurs / Adobe Stock



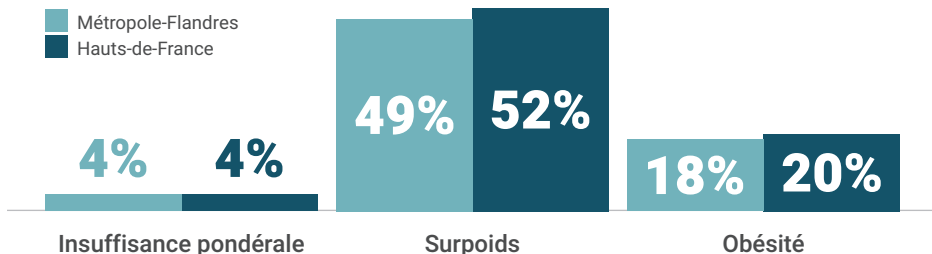
Pour **35%** des habitants, l'acte culinaire est un plaisir gustatif

Source : Nutrition Santé, 2017, ARS Hauts-de-France OR2S.

D'IMPORTANTES FACTEURS DE RISQUE POUR LA SANTÉ

Pathologies associées à des facteurs nutritionnels

Source : Nutrition santé 2017 - ARS HDF, OR2S.



11,5% des 18-75 ans
consomment quotidiennement
de l'alcool dans la région Hauts-de-France

10% en France



2 800 décès annuels

en lien avec les principales pathologies pour lesquelles
la consommation d'alcool est un facteur de risque

Taux de mortalité régional > de 68%

à celui de la France

Source : diagnostic du PRS, ARS, OR25, 2017, santé publique France 2020.

7% de diabétiques dans la région Hauts-de-France

5% en France



Taux de mortalité régional > de 35%

à celui de la France

Source : diagnostic du PRS, ARS, OR25, 2017 PreciDIAB.

LES DÉCHETS : DU GASPILLAGE À LA VALORISATION

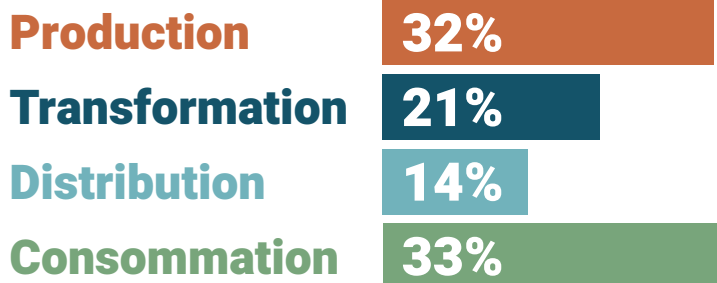
UNE PRODUCTION DE DÉCHETS À TOUTES LES ÉTAPES
DE LA CHAÎNE ALIMENTAIRE



10 Mt/an de produits alimentaires perdus en France

Source : Ademe, lutte contre le gaspillage, 2020.

Lors des étapes de :



92 kg/habitant/an de déchets compostables

dont 16kg/habitant/an de gaspillage alimentaire

Source : campagne de caractérisation, MEL, 2021



7 270 composteurs individuels ou collectifs distribués

entre 2019 et 2022

65 000 t de biodéchets traités

par le Centre de valorisation organique



1^{er} janvier 2024 = une obligation de tri à la source des biodéchets

LA VALORISATION DES DÉCHETS ISSUS DE LA PRODUCTION ALIMENTAIRE AU SEIN DE LA MEL



en compost
= **26 000 t** produites

Source : MEL, 2022.

en production énergétique
= **846 200 t** produites

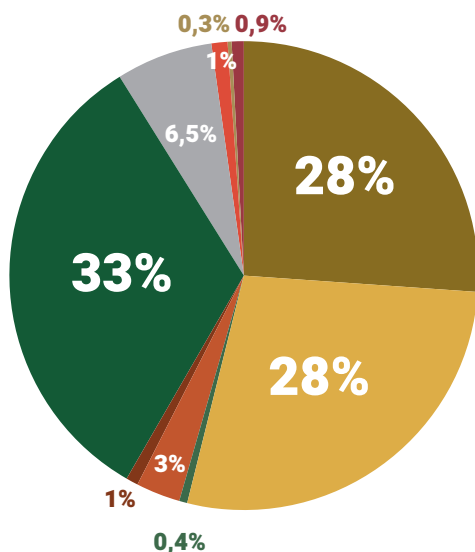


soit un potentiel de production d'électricité de 77 800 MWh

équivalent à la consommation électrique annuelle de la population d'une ville comme Faches-Thumesnil

Source : PCAET, MEL, 2018.

LA PRODUCTION DE BIOGAZ



Répartition des gisements de méthanisation (en production d'énergie primaire)

Source : PCAET, MEL, 2018.

- Effluents d'élevages
- Résidus de culture
- Issues de silos
- Déchets des industries agroalimentaires
- Boues de stations d'épuration
- Biodéchets des ordures ménagères
- Huiles alimentaires usagées
- Biodéchets de la restauration
- Biodéchets des marchés
- Biodéchets des grandes et moyennes surfaces

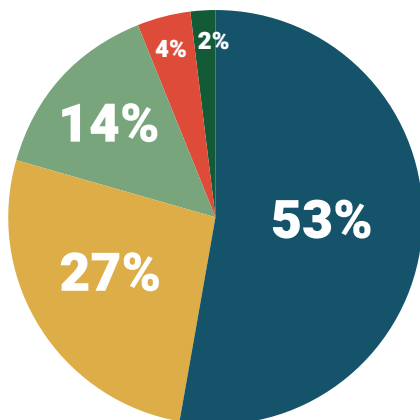
L'IMPACT CLIMATIQUE ET ÉNERGÉTIQUE

IMPACT CARBONE DU SYSTÈME ALIMENTAIRE



1/4 de l'empreinte carbone des ménages

Source : ADEME, 2019.



Empreinte carbone de l'alimentation d'un Français

Source : CGDD/SCES, 2022, Bertrand Gaillet.

- Produits transformés issus de l'industrie agroalimentaire
- Produits agricoles
- Restauration hors domicile
- Cuisson au gaz et à l'électricité
- Traitement des déchets et de l'eau



10 900 ktCO₂ de GES* dans la MEL



16% provenant des 900 millions de repas consommés/an



1,3% provenant de l'agriculture

Source : BEGES, MEL, 2023.
*Gaz à effet de serre.




UN OUTIL IMPORTANT DE STOCKAGE DE CARBONE



Les sols agricoles et les haies = 62% du stock de carbone territorial de la MEL

Source : BEGES 2023, données 2021.

UN IMPACT DIFFÉRENT SELON LES RÉGIMES ALIMENTAIRES

Régime alimentaire	classique	bio/ flexitarien
 <p>Émissions de gaz à effet de serre (GES) en kilo équivalent CO²/an/hab.</p>	1 856 kg CO²	1 160 kg CO²
 <p>Surface agricole nécessaire en m²/an/hab.</p>	4 522 m²	3 492 m²
 <p>Énergie consommée en MJ/an/hab.</p>	7 196 MJ	5 361 MJ

Note :

Un régime classique correspond à la moyenne observée des consommations alimentaires des Français, marquée par une part importante de protéines animales.

Un régime flexitarien est un régime où la consommation de viande ou de poisson est diminuée, sans être exclusivement végétarien.

Source : Bionutrinet - dialecte.



© Vincent Lecigne / MEL

UN TERRITOIRE ENGAGÉ POUR L'ALIMENTATION DE DEMAIN

UNE DYNAMIQUE D'INCUBATION

1 pôle d'excellence dédié, Euralimentaire

80 projets depuis sa création / +200 emplois générés

1 communauté de l'Innovation de la Fourche à la Fourchette

65 projets en 2023

1 incubateur pour les métiers de bouche, Baluchon

12 projets/an



Des recherches avec le monde académique

- Université de Lille
- JUNIA (démonstrateur du Palais Rameau à Lille)
- Polytech

6 laboratoires **5 serres**



Des liens avec le monde économique et de la formation

- Chambre de Métiers et de l'Artisanat HdF (projet MIAM)
- Lycée Hôtelier International de Lille
- Lesaffre - Fermentis Academy
- Lycée horticole de Lomme
- Observatoire des tendances alimentaires Eurasanté/Clubster NSL, Certia Interface, Junia ISA




UNE GASTRONOMIE LOCALE EN DÉVELOPPEMENT

**31 restaurants
dans le guide
Michelin 2022**

soit 33% des restaurants
des Hauts-de-France

**89 dans le guide
Gault&Millau
2022**

 +35 restaurants depuis 2019



Source : Observatoire du tourisme métropolitain, MEL, 2023 ; Mémo Alimentation 2021.



DOCUMENTS STRATÉGIQUES NATIONAUX...



Loi d'avenir pour l'agriculture, l'alimentation et la forêt 2014

Création des Projets alimentaires territoriaux (PAT)
visant à renforcer l'ancrage territorial de l'alimentation
en favorisant la structuration de filières locales.

Nouvelle loi d'avenir pour 2023

Loi EGALim 2017

Plusieurs axes :

- améliorer les conditions de revenus des agriculteurs ;
- transformer les modèles de production ;
- favoriser une alimentation saine, sûre, durable, accessible à tous ;
- décloisonner la gouvernance de la politique de l'alimentation.



Loi Climat et Résilience 2021

Axe Se nourrir :

- 20% de produits en vrac dans les grandes et moyennes surfaces (> 400 m²) ;
- plus de repas végétariens dans la restauration scolaire ;
- création d'un chèque alimentation durable.



... ET TERRITORIAUX



Stratégie agricole et alimentaire de la MEL depuis 2016



Projet alimentaire territorial (PAT) MEL 2019

4 orientations stratégiques :

- contribuer au bien-être alimentaire des habitants et visiteurs ;
- développer une économie agricole et alimentaire ancrée sur le territoire métropolitain et respectueuse de son écosystème ;
- co-construire une Métropole alimentaire durable, conviviale et solidaire ;
- faire de chacun l'acteur du PAT.





Souveraineté alimentaire et résilience agricole

Développer des outils de transformation sur le territoire

- Légumerie
- Transformation du lait
- Atelier de découpe

Adapter les modes de production au changement climatique

- Lutter contre la dégradation des sols
- Préserver la ressource en eau
- Préserver la biodiversité

Assurer le devenir de la profession agricole

- Installation-transmission
- Accès au foncier
- Formation
- Juste rémunération

Transformation



Transport

Production



Transport

Gestion et valorisation des déchets



Transition des modèles économiques



Accès à une alimentation suffisante et saine

Accompagner l'évolution des régimes alimentaires et des modes de consommation

- Qualité et labels
- Nutrition santé

Garantir la solidarité

- Chèque alimentation
- Restauration scolaire et collective
- Réseaux et circuits de proximité

Soutenir l'émergence des modèles économiques circulaires

- Valorisation locale (compost-énergie)
- Lutte contre le gaspillage
- Recyclage

Créer des filières durables, locales et de qualité

- Emplois non délocalisables
- Production/Transformation/Distribution



Transport

Distribution



Transport

Consommation



Transport





Retrouvez tous
les Mémos sur
le site de l'Agence



L'Agence de développement et d'urbanisme de Lille Métropole
+33 (0)3 20 63 33 50 / agence@adu-lille-metropole.org
Centre Europe Azur / 323 Avenue du Président Hoover / 59000 Lille

 adu-lille-metropole.org

Contact : **Emma RAUDIN** eraudin@adu-lille-metropole.org

